



Test report

测试报告

Sample Information 样品信息			
Sample Name 样品名称	Lepidii Semen 葶苈子	Sample properties 样品性状	Yellowish-brown powder 黄棕色粉末
Date of receipt 收样日期	2026/01/12	During testing 测试期间	2026/01/20~01/23
Test the ingredients and structural formula 测试成分及结构式			
Quercetin-3-O-β-D-glucose--7-O-β-D-gentian disaccharide glycosides 槲皮素-3-O-β-D-葡萄糖-7-O-β-D-龙胆双糖苷			
Experimental Requirements 实验要求			
The theoretical plate count calculated based on the peak of quercetin-3-O-β-D-glucose--7-O-β-D-gentian disaccharide glycosides should be no less than 5800. 理论板数按槲皮素-3-O-β-D-葡萄糖-7-O-β-D-龙胆双糖苷峰计算应不低于 5800。			
Reference Method 参考方法			
Pharmacopocia 药典			
Reagent information 试剂信息			
Reagent Name 试剂名称	Grade 级别	Brand 品牌	Item Number 货号
Acetonitrile 乙腈	HPLC 色谱纯	Welch 月旭	00814-01010

声明: 除非另有说明, 此报告结果仅对该测试样品负责。本报告未经公司许可, 不可复制。

Add:上海市松江区明南路85号启迪漕河泾(中山)科技园.紫荆园10号楼

Add:浙江省金华市婺城区双林南街168号

Add:江苏省南京市六合区天圣路22号F栋4楼

Tel:400-810-6969

邮编: 201600

邮编: 321000

邮编: 211500

Web:www.welchmat.com



Report No (报告编号): 20251231-1338-01

Acetic acid 醋酸	AR 分析纯	Sinopharm 国药	/
Instrument Information 仪器信息			
Test instruments 测试仪器		Instrument Model 仪器型号	
High Performance liquid chromatograph 高效液相色谱仪		Shimadzu LC-20AD (PDA) 岛津 LC-20AD (PDA)	

1. Test process:

试验过程

1.1. Chromatographic conditions:

色谱条件

Chromatographic column: 色谱柱	Ultimate® ODS-3 (4.6×250mm, 5µm) 00275-31043
Mobile phase: 流动相	0.1% acetic acid / acetonitrile = 89/11 0.1%醋酸/乙腈=89/11
Flow rate: 流速	1.0mL/min
Injection volume: 进样量	25µL
Column temperature: 柱温	25°C
Detector: 检测器	UV
Detection wavelength: 检测波长:	254nm
Notes: 注意事项	<p>Under these chromatographic conditions, the sample contains relatively complex components, with strongly retained substances not fully eluted after approximately 100 minutes following the main peak. If conditions permit, it is recommended to add an additional gradient segment after the main peak to elute the strongly retained substances as much as possible, thereby minimizing their impact on subsequent injections</p> <p>该色谱条件下, 样品中成分较杂, 主峰后约 100 分钟还有强保留物质未被完全洗脱, 条件允许的情况下, 建议在主峰出峰后增设一段梯度, 将强保留物质尽可能洗脱下来, 减少对下一针的影响</p>

声明: 除非另有说明, 此报告结果仅对该测试样品负责。本报告未经公司许可, 不可复制。

Add:上海市松江区明南路85号启迪漕河泾(中山)科技园.紫荆园10号楼

Add:浙江省金华市婺城区双林南街168号

Add:江苏省南京市六合区天圣路22号F栋4楼

Tel:400-810-6969

邮编: 201600

邮编: 321000

邮编: 211500

Web:www.welchmat.com



1.2. Solution preparation (溶液配制)

1.2.1. Preparation of mobile phase (流动相配制)

Take 1mL of acetic acid, add it to 1000mL of ultrapure water, mix well. Take 890mL of the above solution, add 110mL of chromatographic grade acetonitrile, shake well and degas by ultrasonic waves.

取 1mL 醋酸, 加入 1000mL 超纯水中, 混匀。取上述溶液 890mL, 加入 110mL 色谱级乙腈, 摇匀, 超声脱气, 即得。

1.2.2. Reference solution (对照品溶液)

Take an appropriate amount of reference substance, dissolve in 30% methanol and dilute to a solution of 20 μ g/mL.

取对照品适量, 加 30%甲醇溶解并稀释成 20 μ g/mL 的溶液, 即得。

1.2.3. Test solution (供试品溶液):

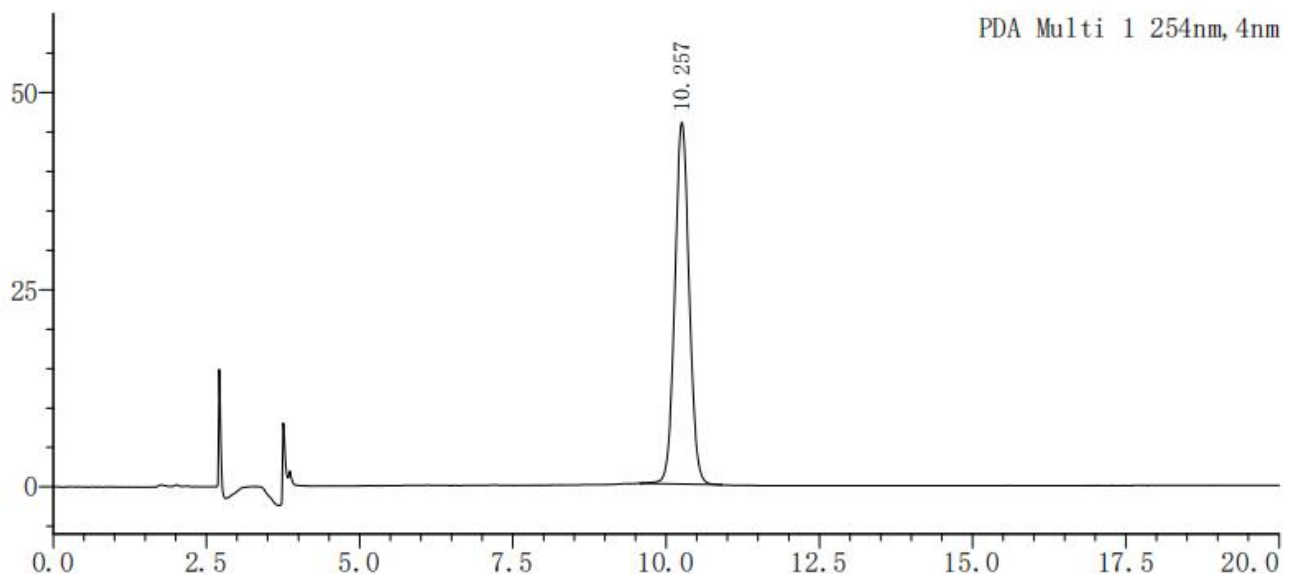
Take 1.0g of the test sample powder, add 50mL of 70% methanol, heat and reflux for 1 hour, shake well and filter.

取 1.0g 供试品粉末, 加入 50mL 70%甲醇, 加热回流 1 小时, 放冷, 摇匀, 过滤, 即得。

2. Chromatogram and data (谱图和数据)

(1) Reference solution (对照品溶液图)

mAU



声明: 除非另有说明, 此报告结果仅对该测试样品负责。本报告未经公司许可, 不可复制。

Add: 上海市松江区明南路85号启迪漕河泾(中山)科技园.紫荆园10号楼

Add: 浙江省金华市婺城区双林南街168号

Add: 江苏省南京市六合区天圣路22号F栋4楼

Tel: 400-810-6969

邮编: 201600

邮编: 321000

邮编: 211500

Web: www.welchmat.com

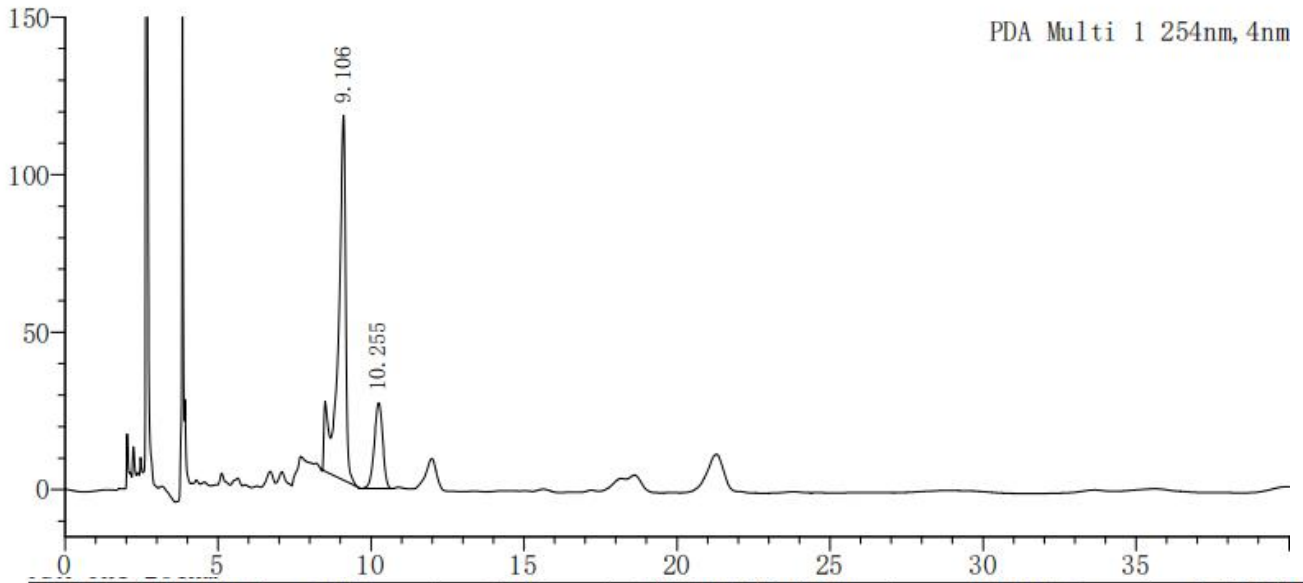


Report No (报告编号): 20251231-1338-01

峰号	保留时间	面积	高度	理论塔板数(USP)	拖尾因子	分离度(USP)
1	10.257	748035	45872	8881	1.046	--
总计		748035	45872			

(2) Test solution (供试品溶液图)

mAU



峰号	保留时间	面积	高度	理论塔板数(USP)	拖尾因子	分离度(USP)
1	9.106	1987602	115826	9480	0.629	--
2	10.255	522561	27242	6304	0.938	2.579
总计		2510163	143067			

3. Conclusion (结论)

Using Welch Ultimate® ODS-3 (4.6×250mm, 5µm), the detection requirements of the customer can be met under these chromatographic conditions.

使用月旭 Ultimate® ODS-3 (4.6×250mm, 5µm), 在此色谱条件下, 能满足客户检测需求。

声明: 除非另有说明, 此报告结果仅对该测试样品负责。本报告未经公司许可, 不可复制。

Add: 上海市松江区明南路85号启迪漕河泾(中山)科技园.紫荆园10号楼

Add: 浙江省金华市婺城区双林南街168号

Add: 江苏省南京市六合区天圣路22号F栋4楼

Tel: 400-810-6969

邮编: 201600

邮编: 321000

邮编: 211500

Web: www.welchmat.com