



Test Report

测试报告

Sample Information 样品信息			
Sample Name 样品名称	Alismatis Rhizoma 泽泻	Sample Trait 样品性状	Yellowish-white Solid 黄白色固体
Date of Receipt 收样日期	/	Test Period 测试期间	2026/01/08~03/04
Target Analyte Structure 测试成分及结构式			
/			
Experimental Requirements 实验要求			
The theoretical plate count calculated based on the peak of 23-acetylalismol B should be no less than 3000. 理论板数按 23-乙酰泽泻醇 B 峰计算应不低于 3000。			
Reference Method 参考方法			
ChP 2025 Volume I 中国药典 2025 版一部			
Reagent Information 试剂信息			
Reagent Name 试剂名称	Grade 级别	Brand 品牌	Product Number 产品编号
Acetonitrile 乙腈	HPLC 色谱纯	Welch 月旭	00814-01010

声明: 除非另有说明, 此报告结果仅对该测试样品负责。本报告未经公司许可, 不可复制。

Add:上海市松江区明南路85号启迪漕河泾(中山)科技园.紫荆园10号楼

Add:浙江省金华市婺城区双林南街168号

Add:江苏省南京市六合区天圣路22号F栋4楼

Tel:400-810-6969

邮编: 201600

邮编: 321000

邮编: 211500

Web:www.welchmat.com



Instrument Information 仪器信息	
Test Instrument 测试仪器	Instrument Model 仪器型号
High Performance Liquid Chromatograph 高效液相色谱仪	Waters 2489

1. Test Procedure

试验过程

1.1. Chromatographic Conditions:

色谱条件

Chromatographic column: 色谱柱	Ultimate [®] ODS-3 (4.6 × 250 mm, 5 μm) 00275-31043 (Ultisil [®] ODS-3 (4.6 × 250 mm, 5 μm) H00275-31043)		
Mobile phase: 流动相	Mobile phase A: water 流动相 A: 水 Mobile phase B: acetonitrile 流动相 B: 乙腈		
Flow rate: 流速	1.0 mL/min		
Injection volume: 进样量	20 μL		
Column temperature: 柱温	35 °C		
Detector: 检测器	UV		
Detection wavelength: 检测波长:	208 nm, 246 nm		
Gradient program: 梯度程序	Time (min) 时间	Phase A	Phase B
	0	55	45
	5	55	45
	30	16	84
	50	16	84

声明: 除非另有说明, 此报告结果仅对该测试样品负责。本报告未经公司许可, 不可复制。

Add: 上海市松江区明南路85号启迪漕河泾(中山)科技园.紫荆园10号楼

Add: 浙江省金华市婺城区双林南街168号

Add: 江苏省南京市六合区天圣路22号F栋4楼

Tel: 400-810-6969

邮编: 201600

邮编: 321000

邮编: 211500

Web: www.welchmat.com



	50.1	55	45
	65	55	45
Notes: 注意事项	If strongly retained substances remain uneluted after the gradient program, it is recommended to add an elution step with a high proportion of organic phase. 梯度程序后如有强保留物质未洗脱, 建议增加高比例有机相洗脱程序。		

1.2. Solution Preparation (溶液配制)

1.2.1. Mobile phase preparation (流动相配制)

Mobile phase A: Measure 1000 mL of ultrapure water and degas by ultrasonication.

流动相 A: 取 1000mL 超纯水, 超声脱气, 即得。

Mobile phase B: Measure 1000 mL of acetonitrile and degas by ultrasonication.

流动相 B: 取 1000mL 乙腈, 超声脱气, 即得。

1.2.2. Reference standard solution (对照品溶液):

Weigh appropriate amounts of 23-acetylalcohol B reference standard and 23-acetylalcohol C reference standard, add acetonitrile to prepare a mixed solution containing 35 μg of 23-acetylalcohol B and 5 μg of 23-acetylalcohol C per 1 mL.

取适量 23-乙酰泽泻醇 B 对照品和 23-乙酰泽泻醇 C 对照品, 加乙腈制成每 1mL 含 23-乙酰泽泻醇 B 35 μg 和 23-乙酰泽泻醇 C 5 μg 的混合溶液, 即得。

1.2.3. Test solution (供试品溶液):

Weigh 0.5 g of the test sample powder, add 25 mL of acetonitrile, sonicate for 30 min, mix well, and filter.

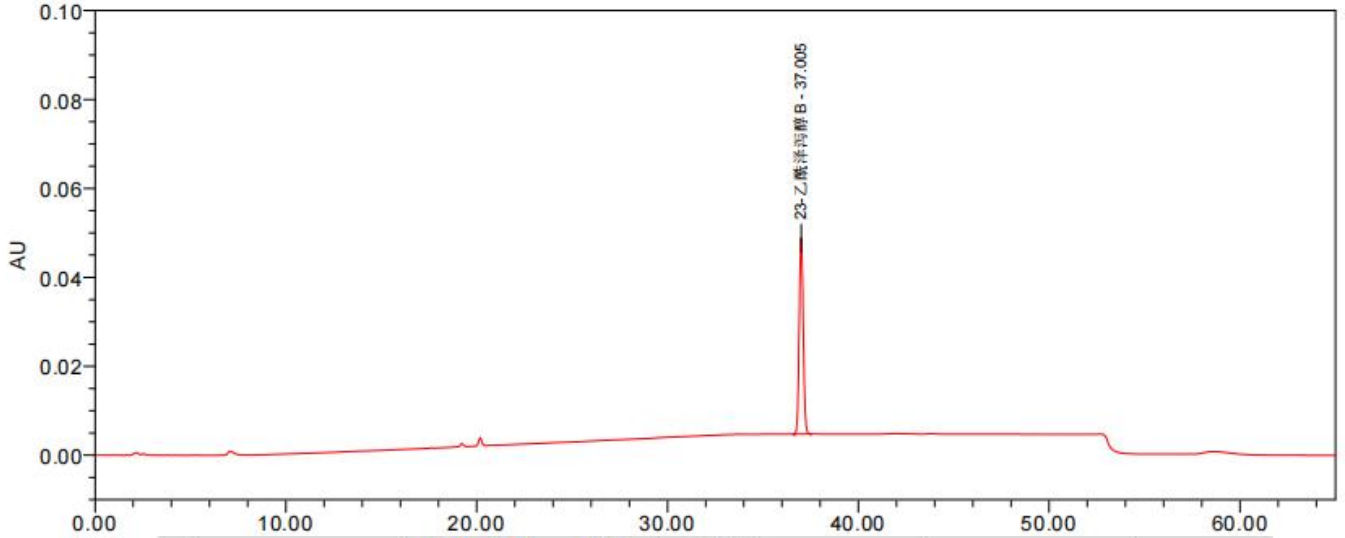
取 0.5g 供试品粉末, 加入 25mL 乙腈, 超声 30 分钟, 摇匀, 滤过, 即得。



2. Chromatogram and Data (谱图和数据)

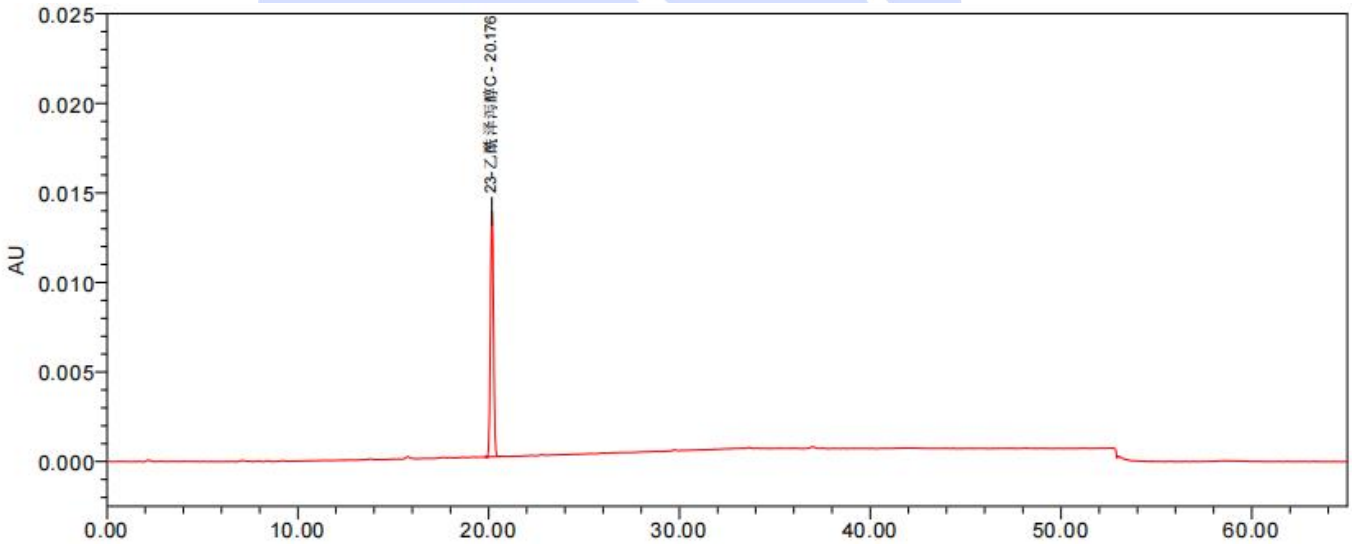
(1) Reference standard solution (对照品溶液图)

208 nm:



	名称	保留时间 (分钟)	面积 (微伏*秒)	高度 (微伏)	USP 分离度	USP 理论塔板数	USP 拖尾
1	23-乙酰泽泻醇B	37.005	643749	44107		146113	1.06

246 nm:



	名称	保留时间 (分钟)	面积 (微伏*秒)	高度 (微伏)	USP 分离度	USP 理论塔板数	USP 拖尾
1	23-乙酰泽泻醇C	20.176	150914	13750		76313	1.03

声明: 除非另有说明, 此报告结果仅对该测试样品负责。本报告未经公司许可, 不可复制。

Add:上海市松江区明南路85号启迪漕河泾(中山)科技园.紫荆园10号楼

Add:浙江省金华市婺城区双林南街168号

Add:江苏省南京市六合区天圣路22号F栋4楼

Tel:400-810-6969

邮编: 201600

邮编: 321000

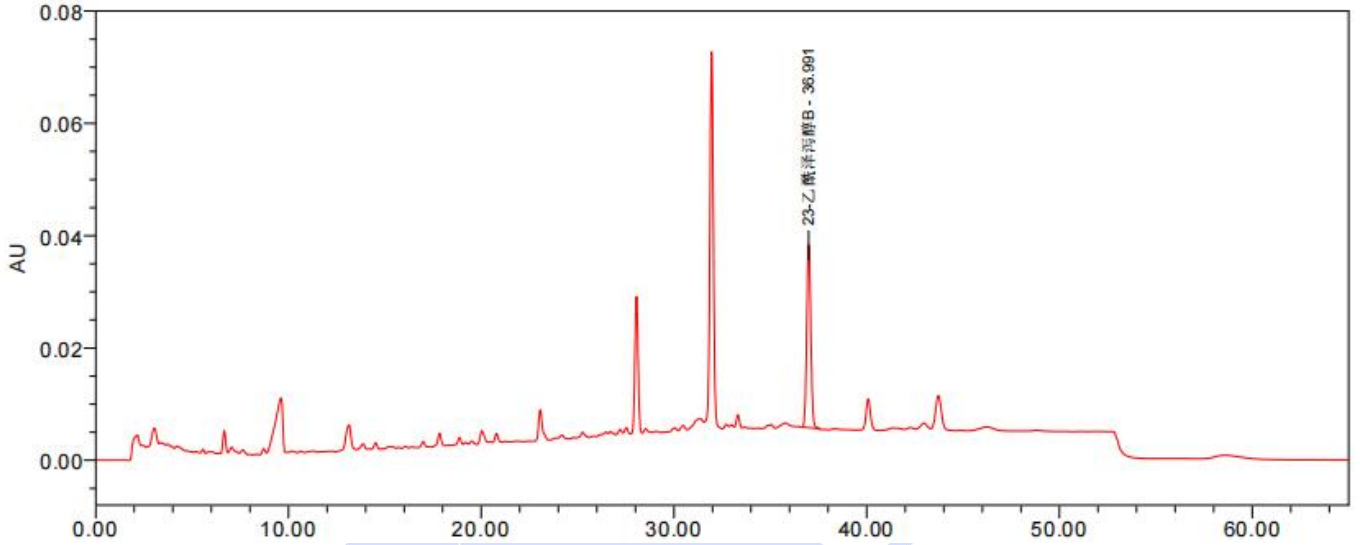
邮编: 211500

Web:www.welchmat.com



(2) Test solution (供试品溶液图)

208 nm:



	名称	保留时间 (分钟)	面积 (微伏*秒)	高度 (微伏)	USP 分离度	USP 理论塔板数	USP 拖尾
1	23-乙酰泽泻醇B	36.991	477261	32621		145419	1.07



声明: 除非另有说明, 此报告结果仅对该测试样品负责。本报告未经公司许可, 不可复制。

Add:上海市松江区明南路85号启迪漕河泾(中山)科技园.紫荆园10号楼

Add:浙江省金华市婺城区双林南街168号

Add:江苏省南京市六合区天圣路22号F栋4楼

Tel:400-810-6969

邮编: 201600

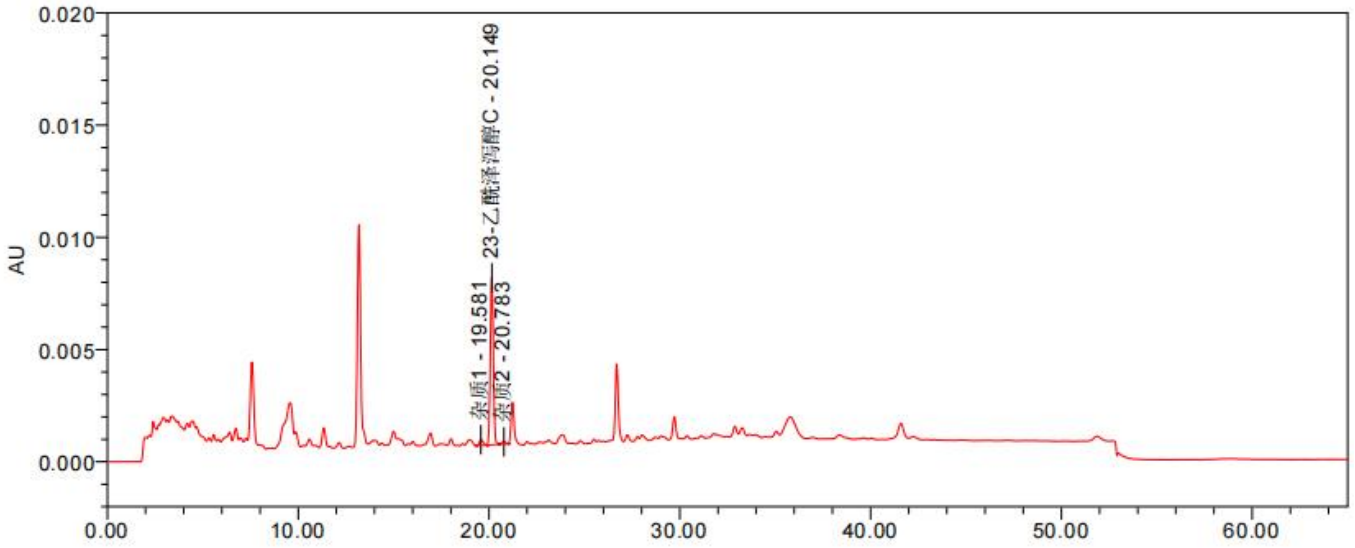
邮编: 321000

邮编: 211500

Web:www.welchmat.com



246 nm:



	名称	保留时间 (分钟)	面积 (微伏*秒)	高度 (微伏)	USP 分离度	USP 理论塔板数	USP 拖尾
1	杂质1	19.581	3531	252		37798	1.18
2	23-乙酰泽泻醇C	20.149	81849	7457	1.56	76486	1.03
3	杂质2	20.783	1223	91	1.90	49039	0.89

3. Conclusion (结论)

Using Welch Ultisil® ODS-3 (4.6×250 mm, 5 μm) under the specified conditions, the requirements of the client can be met.

使用月旭 Ultimate® ODS-3 (4.6 ×250 mm,5 μm)，在此色谱条件下，能满足客户检测需求。

Note: Ultimate and Ultisil are the same column sold in different names in different markets (mainland China /overseas). The P/N of an Ultisil column is the P/N of its Ultimate counterpart with a prefix "H".

备注: Ultimate 与 Ultisil 为同一色谱柱在不同市场(中国大陆/海外)售卖的不同名称。Ultisil 的货号为同一产品 Ultimate 的货号前加“H”。

声明: 除非另有说明, 此报告结果仅对该测试样品负责。本报告未经公司许可, 不可复制。

Add:上海市松江区明南路85号启迪漕河泾(中山)科技园.紫荆园10号楼

Add:浙江省金华市婺城区双林南街168号

Add:江苏省南京市六合区天圣路22号F栋4楼

Tel:400-810-6969

邮编: 201600

邮编: 321000

邮编: 211500

Web:www.welchmat.com