



## 测试报告

样品信息			
样品名称	柴胡	样品性状	固体
收样日期	2026/01/06	测试期间	2026/01/09~01/20
测试成分及结构式			
/			
实验要求			
理论板数按柴胡皂苷 a 峰计算不低于 10000, 符合药典要求			
参考方法			
中国药典 2025 版 一部			
试剂信息			
试剂名称	级别	品牌	产品编号
乙腈	色谱纯	月旭	00814-01010
仪器信息			
测试仪器		仪器型号	
高效液相色谱仪		赛默飞 U3000	

## 1. 试验过程

## 1.1. 色谱条件

色谱柱:	Ultimate <sup>®</sup> ODS-3 (4.6×250mm, 5μm) (00275-31043)
流动相:	流动相 A: 水 流动相 B: 乙腈
流速:	1.0mL/min
进样量:	对照: 20μL 供试品: 10μL
柱温:	35°C
检测器:	UV

声明: 除非另有说明, 此报告结果仅对该测试样品负责。本报告未经公司许可, 不可复制。

Add: 上海市松江区明南路85号启迪漕河泾(中山)科技园.紫荆园10号楼

Add: 浙江省金华市婺城区双林南街168号

Add: 江苏省南京市六合区天圣路22号F栋4楼

Tel: 400-810-6969

Web: www.welchmat.com

邮编: 201600

邮编: 321000

邮编: 211500



检测波长:	210nm		
洗脱程序	时间 (min)	流动相 A (%)	流动相 B (%)
	0	75	25
	50	10	90
	55	10	90
	56	75	25
	70	75	25
注意事项	/		

## 1.2. 溶液配制

### 1.2.1. 流动相配制

流动相 A: 取超纯水, 超声脱气, 即得。

流动相 B: 取色谱级乙腈, 超声脱气, 即得。

1.2.2. 对照品溶液: 取柴胡皂苷 a 对照品、柴胡皂苷 d 对照品适量, 加甲醇制成每 1mL 含柴胡皂苷 a 0.4mg、柴胡皂苷 d 0.5mg 的混合溶液, 摇匀, 即得。

1.2.3. 供试品溶液: 取本品粉末 (过四号筛) 0.5g, 置具塞锥形瓶中, 加入含 5%浓氨试液的甲醇溶液 25mL, 密塞, 30℃水温超声处理 30 分钟, 滤过, 用甲醇 20mL 分 2 次洗涤容器及药渣, 洗液与滤液合并, 回收溶剂至干, 残渣加甲醇溶解, 转移至 5mL 量瓶中, 加甲醇至刻度, 摇匀, 滤过, 取续滤液, 即得。

声明: 除非另有说明, 此报告结果仅对该测试样品负责。本报告未经公司许可, 不可复制。

Add: 上海市松江区明南路85号启迪漕河泾(中山)科技园.紫荆园10号楼

Add: 浙江省金华市婺城区双林南街168号

Add: 江苏省南京市六合区天圣路22号F栋4楼

Tel: 400-810-6969

邮编: 201600

邮编: 321000

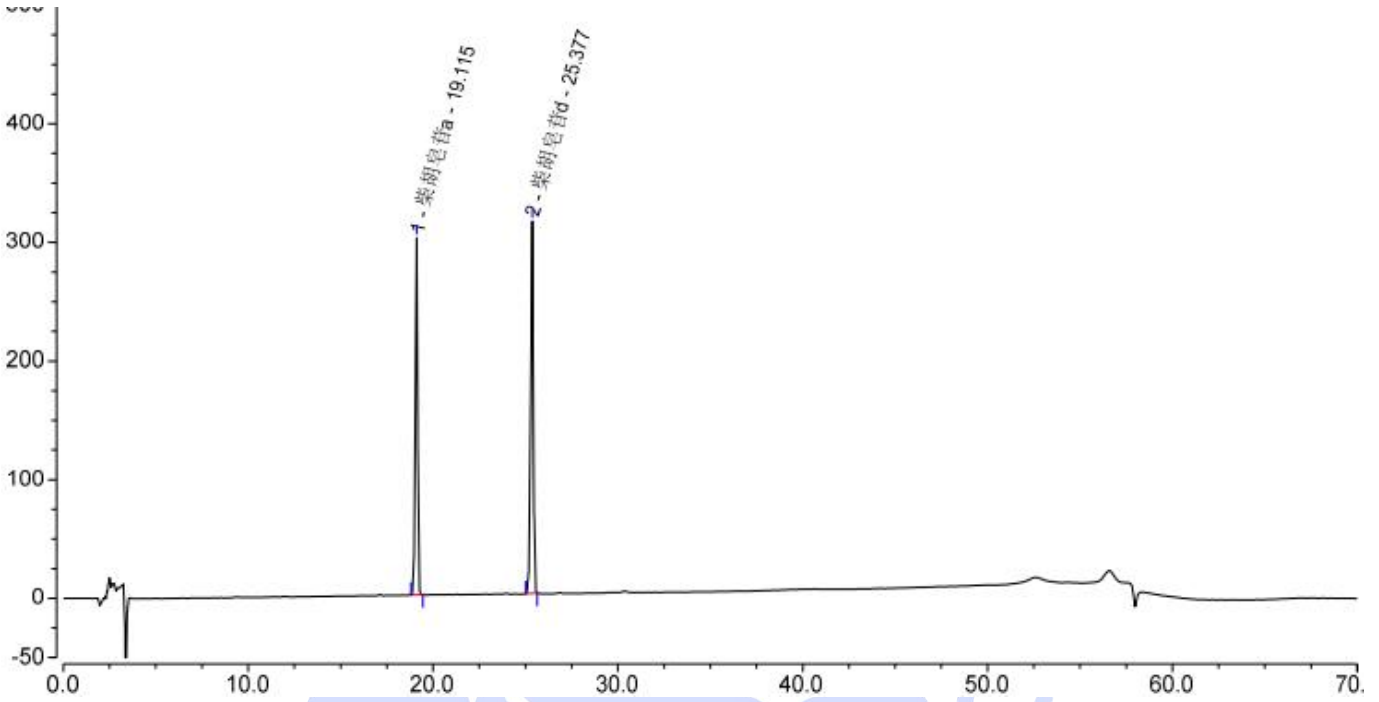
邮编: 211500

Web: www.welchmat.com



## 2. 谱图和数据

### (1) 对照品溶液图



Integration Results							
No.	Peak Name	Retention Time min	Area mAU*min	Height mAU	Plates (EP)	Asymmetry (EP)	Resolution (EP)
1	柴胡皂苷a	19.115	42.436	301.127	118262	0.88	25.39
2	柴胡皂苷d	25.377	53.888	313.714	139120	0.82	n.a.
Total:			96.324	614.841	257382.00	1.69	

声明: 除非另有说明, 此报告结果仅对该测试样品负责。本报告未经公司许可, 不可复制。

Add: 上海市松江区明南路85号启迪漕河泾(中山)科技园.紫荆园10号楼

Add: 浙江省金华市婺城区双林南街168号

Add: 江苏省南京市六合区天圣路22号F栋4楼

Tel: 400-810-6969

邮编: 201600

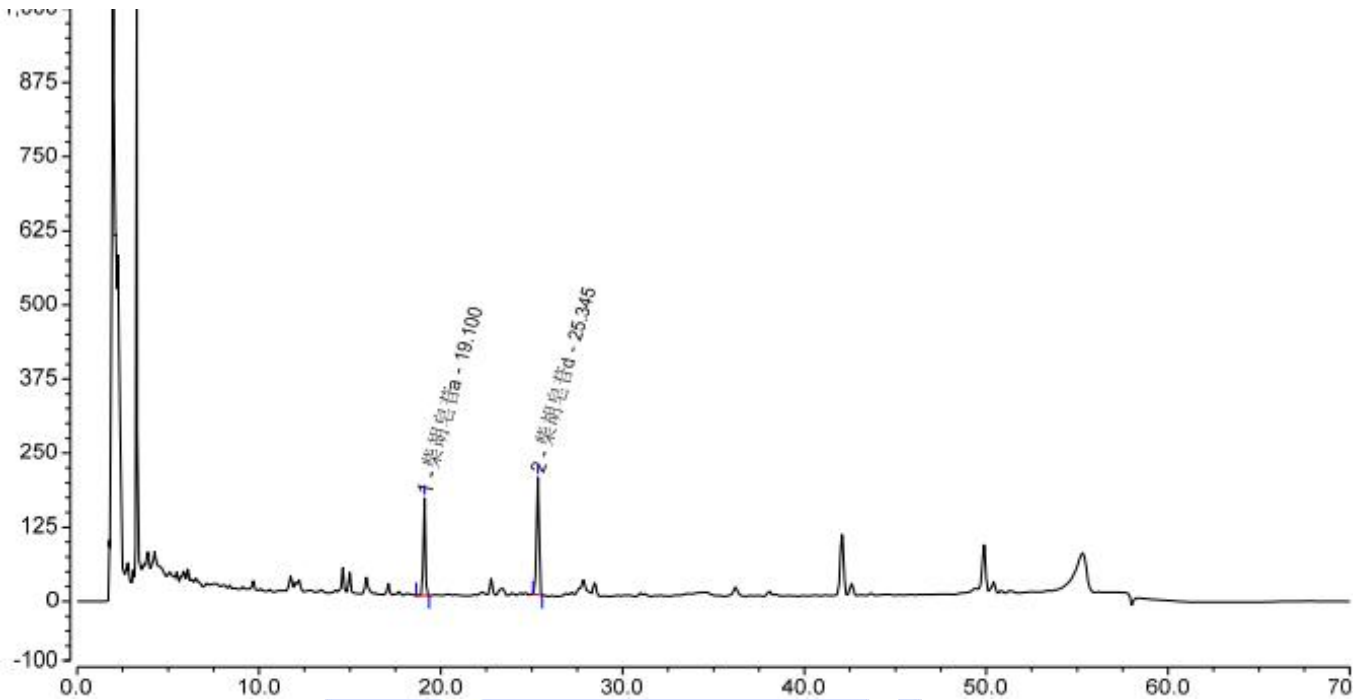
邮编: 321000

邮编: 211500

Web: www.welchmat.com



## (2) 供试品溶液图



Integration Results							
No.	Peak Name	Retention Time min	Area mAU*min	Height mAU	Plates (EP)	Asymmetry (EP)	Resolution (EP)
1	柴胡皂苷a	19.100	22.069	164.151	134034	0.91	27.03
2	柴胡皂苷d	25.345	31.754	197.973	158586	0.88	n.a.
Total:			53.823	362.125	292620.00	1.79	

### 3. 结论

使用月旭 Ultimate® ODS-3 (4.6×250mm, 5μm), 在此色谱条件下, 能满足药典检测需求。

声明: 除非另有说明, 此报告结果仅对该测试样品负责。本报告未经公司许可, 不可复制。

Add: 上海市松江区明南路85号启迪漕河泾(中山)科技园.紫荆园10号楼

Add: 浙江省金华市婺城区双林南街168号

Add: 江苏省南京市六合区天圣路22号F栋4楼

Tel: 400-810-6969

邮编: 201600

邮编: 321000

邮编: 211500

Web: www.welchmat.com