



Test report

测试报告

Sample Information 样品信息			
Sample Name 样品名称	Taurine 牛磺酸	Sample properties 样品性状	Liquid 液体
Date of receipt 收样日期	2026/01/08	During testing 测试期间	2026/01/08~ 2026/01/09
Test the ingredients and structural formula 测试成分及结构式			
Taurine 牛磺酸			
Experimental Requirements 实验要求			
Determination of taurine content in samples. 测定样品中牛磺酸含量。			
Reference Method 参考方法			
/			
Reagent information 试剂信息			
Reagent Name 试剂名称	Grade 级别	Brand 品牌	Product Number 产品编号
Water 水	HPLC 色谱级	Welch 月旭	/
Ammoniumformate	AR	Aladdin	/

声明: 除非另有说明, 此报告结果仅对该测试样品负责。本报告未经公司许可, 不可复制。

Add:上海市松江区明南路85号启迪漕河泾(中山)科技园.紫荆园10号楼

Add:浙江省金华市婺城区双林南街168号

Add:江苏省南京市六合区天圣路22号F栋4楼

Tel:400-810-6969

邮编: 201600

邮编: 321000

邮编: 211500

Web:www.welchmat.com



甲酸铵	分析纯	阿拉丁	
Acetonitrile	HPLC	Welch	00814-01010
乙腈	色谱级	月旭	
Instrument Information 仪器信息			
Test instruments 测试仪器		Instrument Model 仪器型号	
High Performance liquid chromatograph 高效液相色谱仪		Agilent 1260	

1. Test process:

试验过程

1.1. Chromatographic conditions:

色谱条件

Chromatographic column: 色谱柱	HILIC Amide (4.6×250mm,3μm) PN: 00240-21043
Mobile phase: 流动相	50mM Ammonium formate solution: Acetonitrile= (20: 80) 50mM 甲酸铵: 乙腈= (20: 80)
Flow rate: 流速	1mL/min
Injection volume: 进样量	10μl
Column temperature: 柱温	30 °C
Detector: 检测器	RID
Detector temperature: 检测器温度	40°C
Gradient program 洗脱程序	Isocratic elution 等度洗脱
Notes 注意事项	/

1.2. Solution preparation (溶液配制)

1.2.1. Preparation of mobile phase (流动相配制):

Measure 580 ml of methanol and 420 ml of water, mix well, sonicate, and the mobile phase is obtained.

声明: 除非另有说明, 此报告结果仅对该测试样品负责。本报告未经公司许可, 不可复制。

Add: 上海市松江区明南路85号启迪漕河泾(中山)科技园.紫荆园10号楼

Add: 浙江省金华市婺城区双林南街168号

Add: 江苏省南京市六合区天圣路22号F栋4楼

Tel: 400-810-6969

邮编: 201600

邮编: 321000

邮编: 211500

Web: www.welchmat.com



流动相: 称取甲酸铵 2.4g, 置 1L 水中, 混匀, 抽滤, 量取上述甲酸铵溶液 200ml 与水 800ml, 混匀, 超声, 即得。

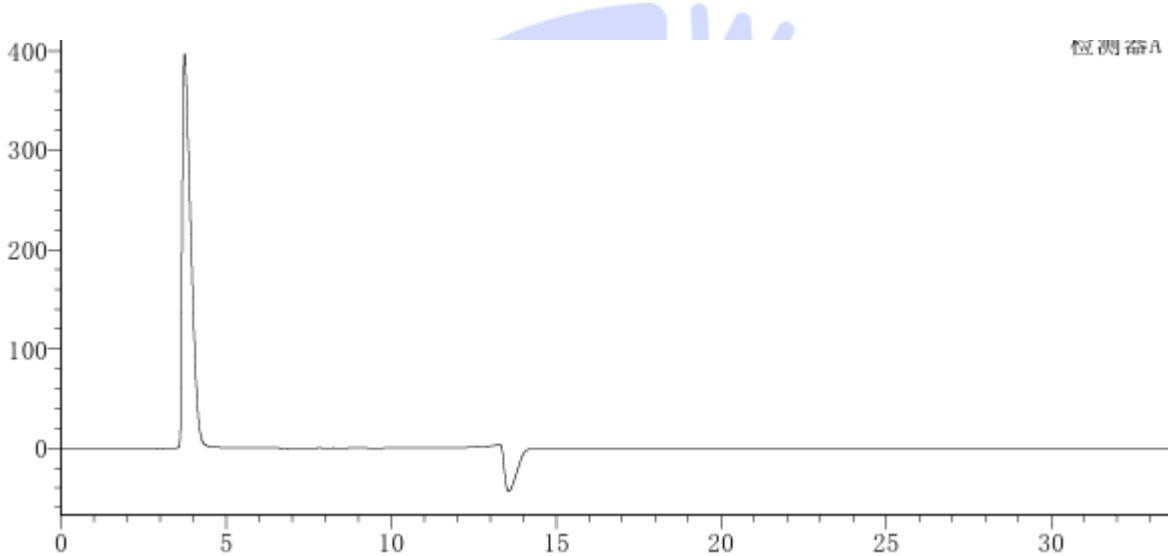
1.2.2. Diluent (稀释剂): Water (水)。

1.2.3. Reference substance solution: Provided by the customer and ready for direct injection analysis.

测试溶液: 由客户提供, 可直接进样分析。

2. Chromatogram and data (谱图和数据)

(1) Chromatogram of Blank Solution (空白溶液分析图谱):



(2) Chromatogram of Reference substance solution (测试溶液 1 分析图谱):

声明: 除非另有说明, 此报告结果仅对该测试样品负责。本报告未经公司许可, 不可复制。

Add: 上海市松江区明南路85号启迪漕河泾(中山)科技园.紫荆园10号楼

Add: 浙江省金华市婺城区双林南街168号

Add: 江苏省南京市六合区天圣路22号F栋4楼

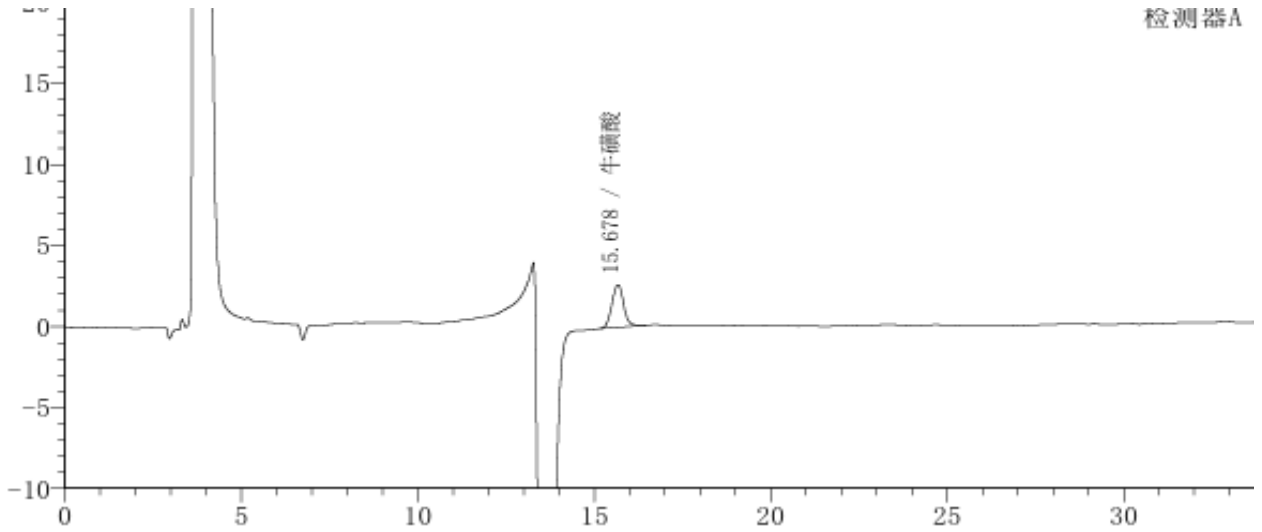
Tel: 400-810-6969

邮编: 201600

邮编: 321000

邮编: 211500

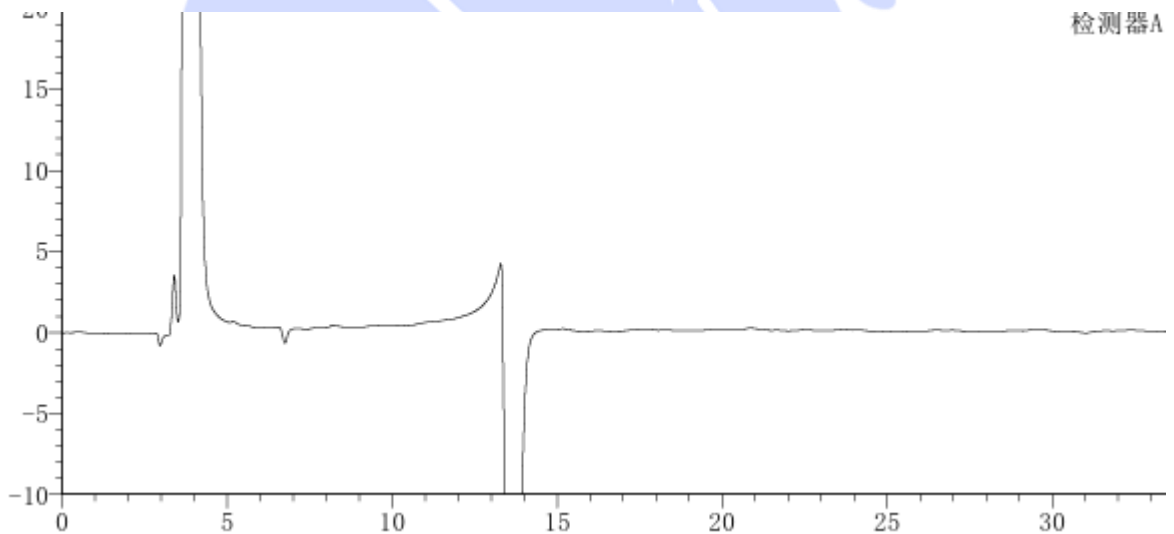
Web: www.welchmat.com



检测器A Ch1

峰号	化合物名	保留时间	面积	面积%	理论塔板数(USP)	拖尾因子	分离度(USP)
1	牛磺酸	15.68	60467	100.00	11056	1.05	--
总计			60467	100.00			

(3) Chromatogram of Test Solution (测试溶液 2 分析图谱):



(4) Chromatogram of Test Solution (测试溶液 3 分析图谱):

声明: 除非另有说明, 此报告结果仅对该测试样品负责。本报告未经公司许可, 不可复制。

Add: 上海市松江区明南路85号启迪漕河泾(中山)科技园.紫荆园10号楼

Add: 浙江省金华市婺城区双林南街168号

Add: 江苏省南京市六合区天圣路22号F栋4楼

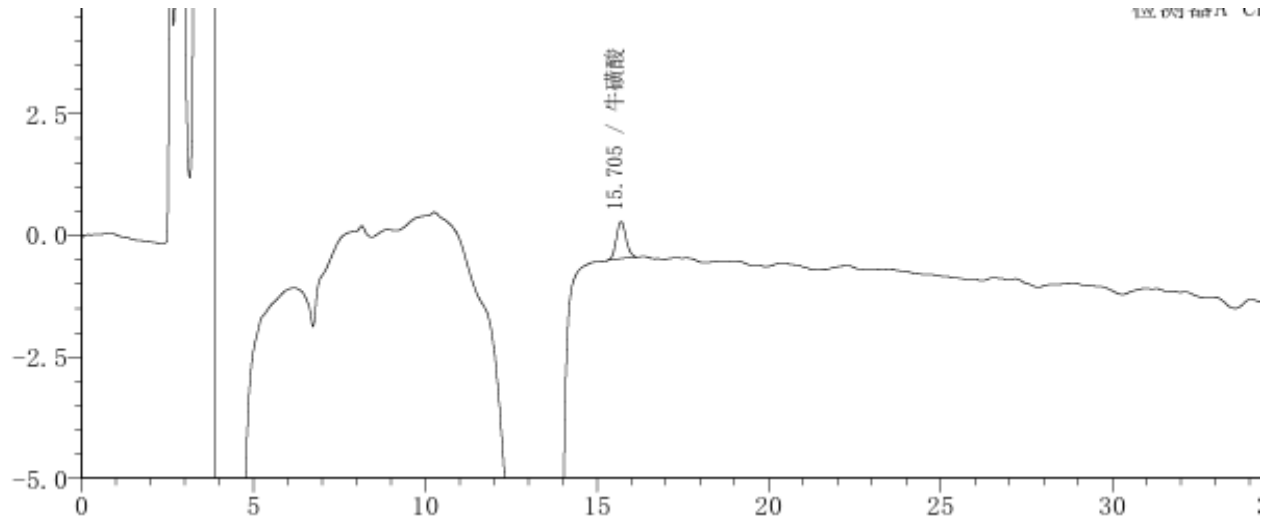
Tel: 400-810-6969

邮编: 201600

邮编: 321000

邮编: 211500

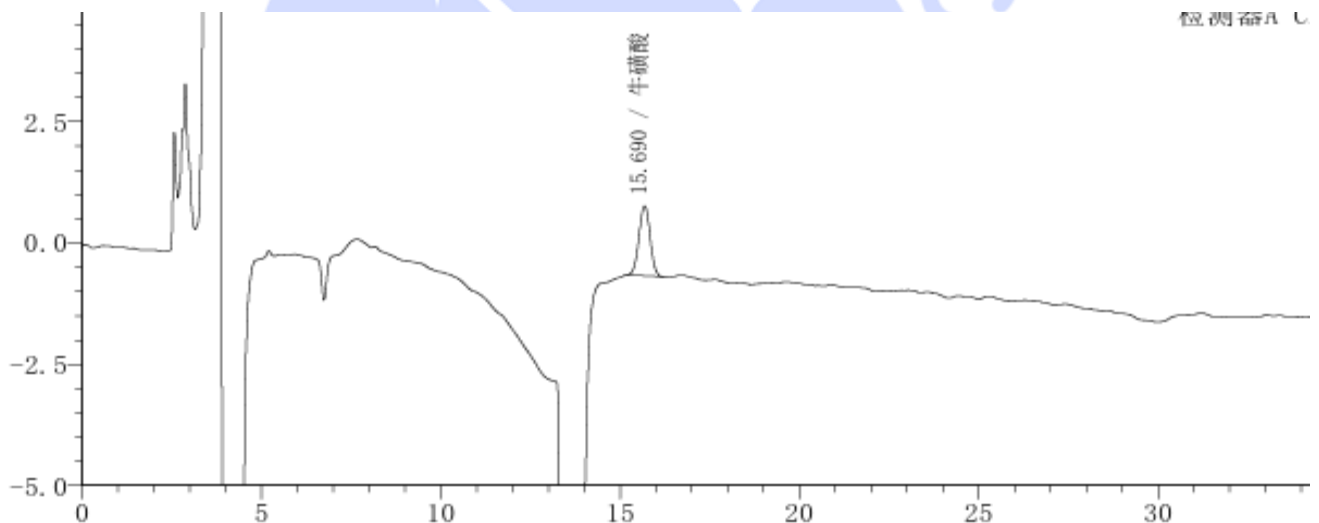
Web: www.welchmat.com



检测器A Ch1

峰号	化合物名	保留时间	面积	面积%	理论塔板数(USP)	拖尾因子	分离度(USP)
1	牛磺酸	15.71	14800	100.00	14537	1.10	--
总计			14800	100.00			

(5) Chromatogram of Test Solution (测试溶液 4 分析图谱):



检测器A Ch1

峰号	化合物名	保留时间	面积	面积%	理论塔板数(USP)	拖尾因子	分离度(USP)
1	牛磺酸	15.69	31182	100.00	12082	0.99	--
总计			31182	100.00			

(6) Chromatogram of Test Solution (测试溶液 5 分析图谱):

声明: 除非另有说明, 此报告结果仅对该测试样品负责。本报告未经公司许可, 不可复制。

Add: 上海市松江区明南路85号启迪漕河泾(中山)科技园.紫荆园10号楼

Add: 浙江省金华市婺城区双林南街168号

Add: 江苏省南京市六合区天圣路22号F栋4楼

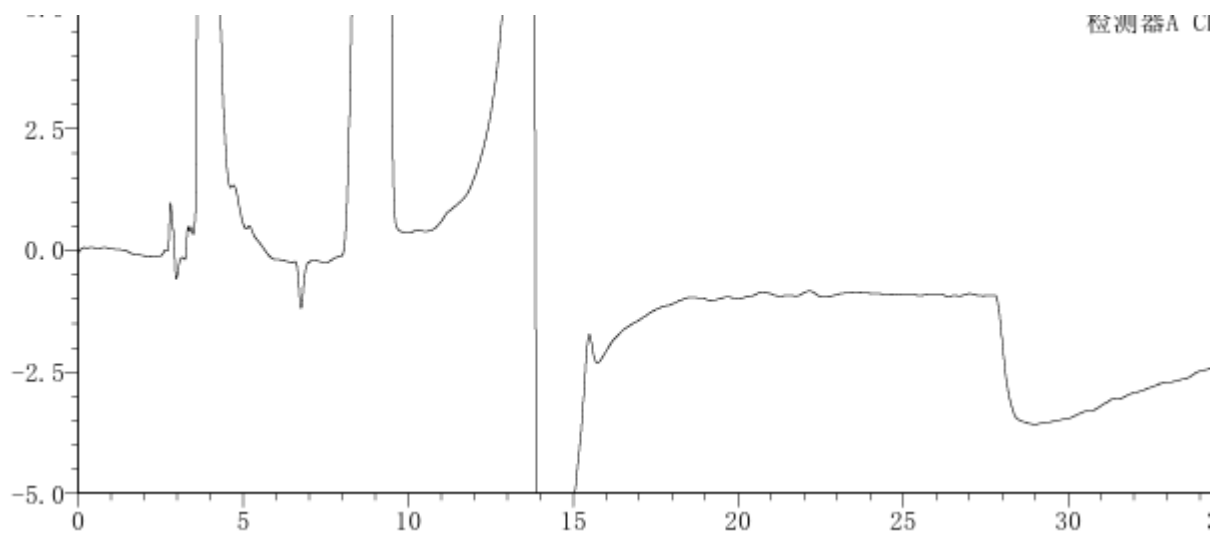
Tel: 400-810-6969

邮编: 201600

邮编: 321000

邮编: 211500

Web: www.welchmat.com



声明: 除非另有说明, 此报告结果仅对该测试样品负责。本报告未经公司许可, 不可复制。

Add: 上海市松江区明南路85号启迪漕河泾(中山)科技园.紫荆园10号楼

Add: 浙江省金华市婺城区双林南街168号

Add: 江苏省南京市六合区天圣路22号F栋4楼

Tel: 400-810-6969

邮编: 201600

邮编: 321000

邮编: 211500

Web: www.welchmat.com



3. Conclusion (结论)

Using Welch chromatographic column HILIC Amide (4.6×250mm,3μm), Under these chromatographic conditions, the customer's detection requirements can be met.

使用月旭色谱柱 HILIC Amide (4.6×250mm,3μm), 在此色谱条件下, 能满足客户检测要求。



Report signature (报告签字)

Tester(测试): Yana (杨旸)

Date (日期): 2026/01/23

Reviewer(审核): Jeff (王祝超)

Date (日期): 2026/01/23

声明: 除非另有说明, 此报告结果仅对该测试样品负责。本报告未经公司许可, 不可复制。

Add:上海市松江区明南路85号启迪漕河泾(中山)科技园.紫荆园10号楼

Add:浙江省金华市婺城区双林南街168号

Add:江苏省南京市六合区天圣路22号F栋4楼

Tel:400-810-6969

邮编: 201600

邮编: 321000

邮编: 211500

Web:www.welchmat.com