



## 测试报告

样品信息			
样品名称	未知手性样	样品性状	固体
收样日期	2025/12/19	测试期间	2026/01/04~01/06
测试成分及结构式			
实验要求			
方法开发, 分离主成分及其手性异构体, 杂质限度 0.1%			
参考方法			
无			
试剂信息			
试剂名称	级别	品牌	
乙腈	色谱纯	月旭	
磷酸	分析纯	国药	
仪器信息			
测试仪器	仪器型号		
高效液相色谱仪	岛津 LC-20AD		

## 1. 试验过程

## 1.1. 色谱条件

色谱柱:	Ultimate <sup>®</sup> XB-C30 (4.6×150mm,3μm)
流动相:	A: 0.1%磷酸溶液 B: 乙腈
流速:	1.0mL/min
进样量:	10μL

声明: 除非另有说明, 此报告结果仅对该测试样品负责。本报告未经公司许可, 不可复制。

Add:上海市松江区明南路85号启迪漕河泾(中山)科技园.紫荆园10号楼

Add:浙江省金华市婺城区双林南街168号

Add:江苏省南京市六合区天圣路22号F栋4楼

Tel:400-810-6969

Web:www.welchmat.com

邮编: 201600

邮编: 321000

邮编: 211500



柱温:	30°C		
检测器:	UV		
检测波长:	210nm		
洗脱程序	时间/min	A/%	B/%
	0	50	50
	15	35	65
	20	20	80
	21	50	50
	33	50	50
注意事项	/		

## 1.2. 溶液配制

### 1.2.1. 流动相配制

流动相 A: 取 1ml 磷酸, 溶于 1000ml 超纯水中, 混匀抽滤, 超声脱气, 即得。

流动相 B: 取适量色谱纯乙腈, 超声脱气, 即得。

### 1.2.2. 主成分单标溶液配制

称取客户提供的主成分适量, 加色谱纯甲醇制成浓度约为 2mg/ml 的溶液, 摇匀, 即得。

### 1.2.3. 异构体单标溶液

称取客户提供的异构体适量, 加色谱纯甲醇制成浓度约为 2mg/ml 的溶液, 摇匀, 即得。

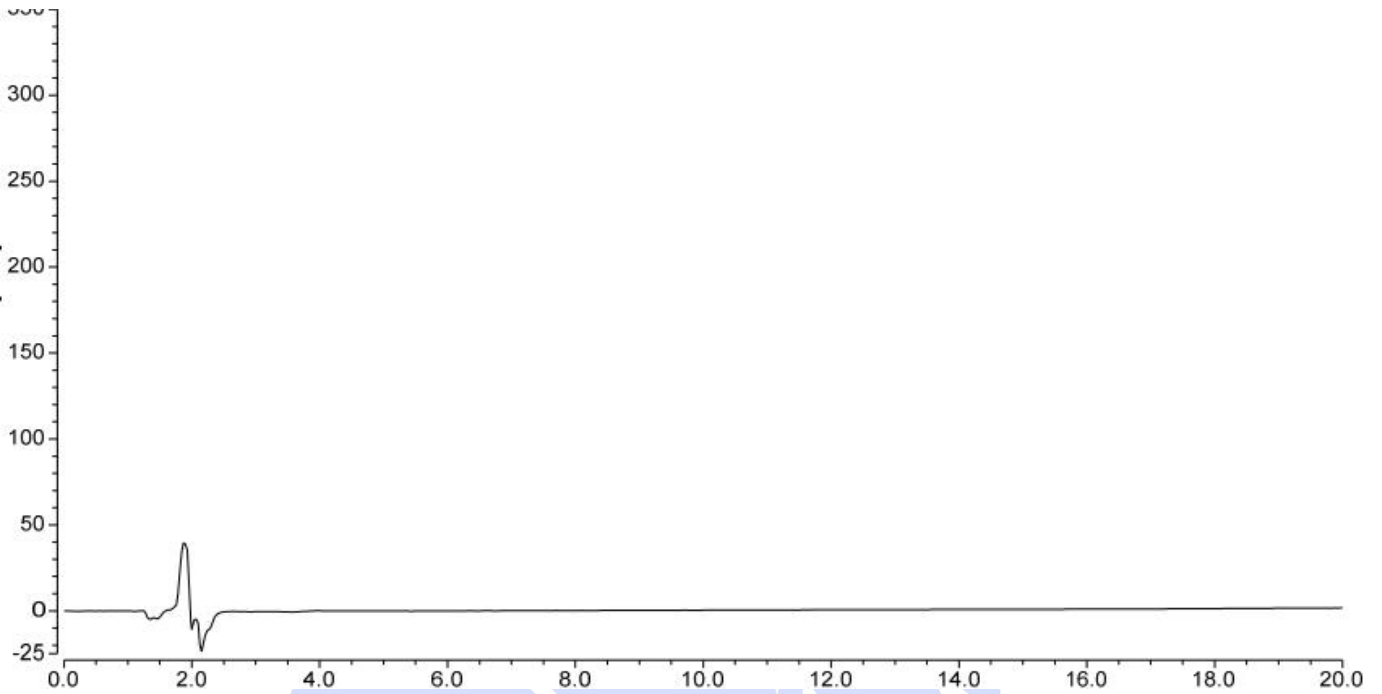
### 1.2.4. 混合溶液

取主成分单标溶液和异构体单标溶液各适量, 按 1:1 混合, 摇匀, 即得。

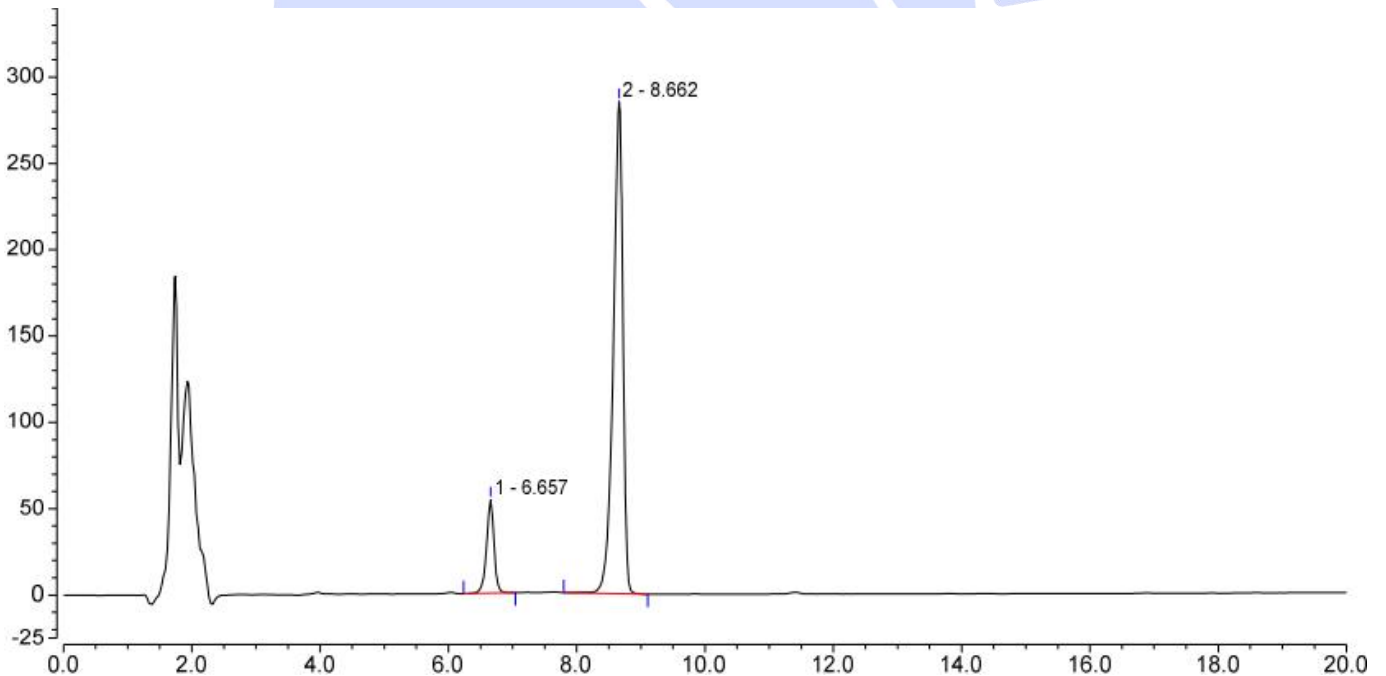


## 2. 谱图和数据

### (1) 空白溶液图



### (2) 主成分单标溶液图



序号	峰名称	保留时间 min	峰面积 mAU*min	峰高 mAU	塔板数 (EP)	分离度 (EP)	不对称度 (EP)
1		6.657	7.307	54.111	17685	8.62	0.92
2		8.662	49.703	285.118	16904	n.a.	0.79

声明: 除非另有说明, 此报告结果仅对该测试样品负责。本报告未经公司许可, 不可复制。

Add: 上海市松江区明南路85号启迪漕河泾(中山)科技园.紫荆园10号楼

Add: 浙江省金华市婺城区双林南街168号

Add: 江苏省南京市六合区天圣路22号F栋4楼

Tel: 400-810-6969

邮编: 201600

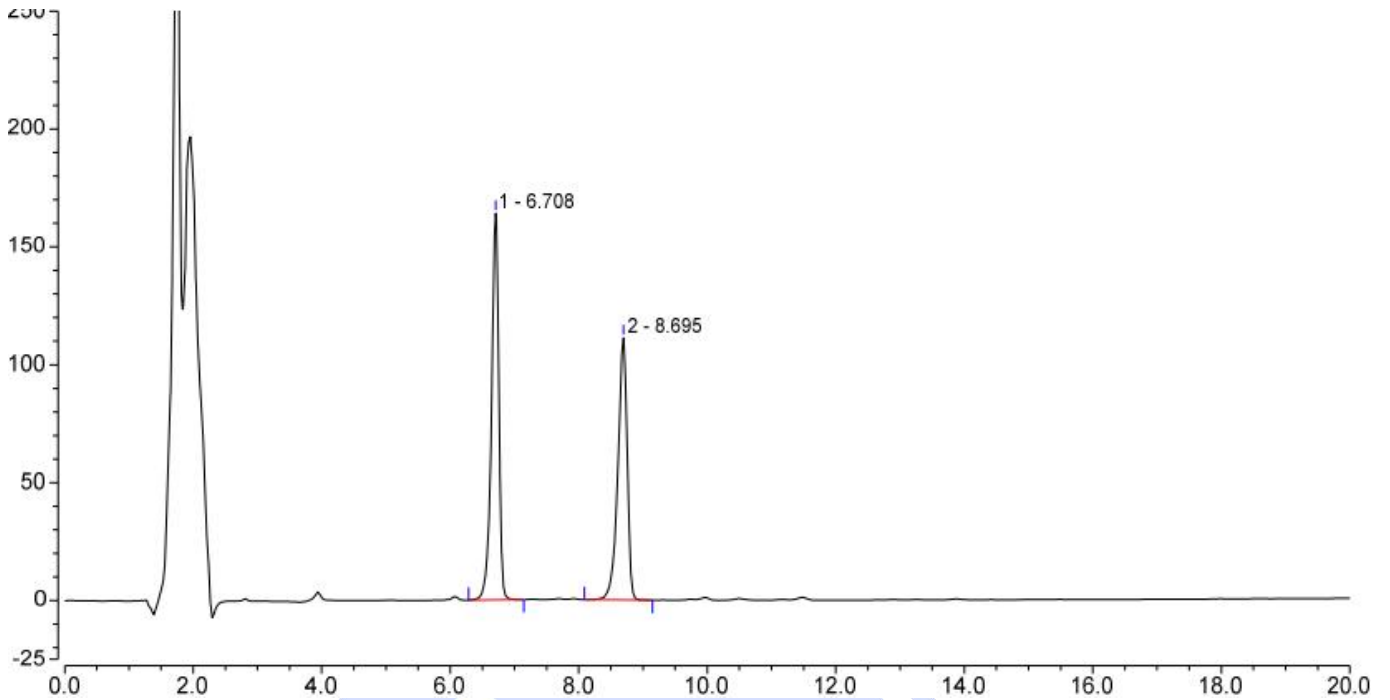
邮编: 321000

邮编: 211500

Web: www.welchmat.com

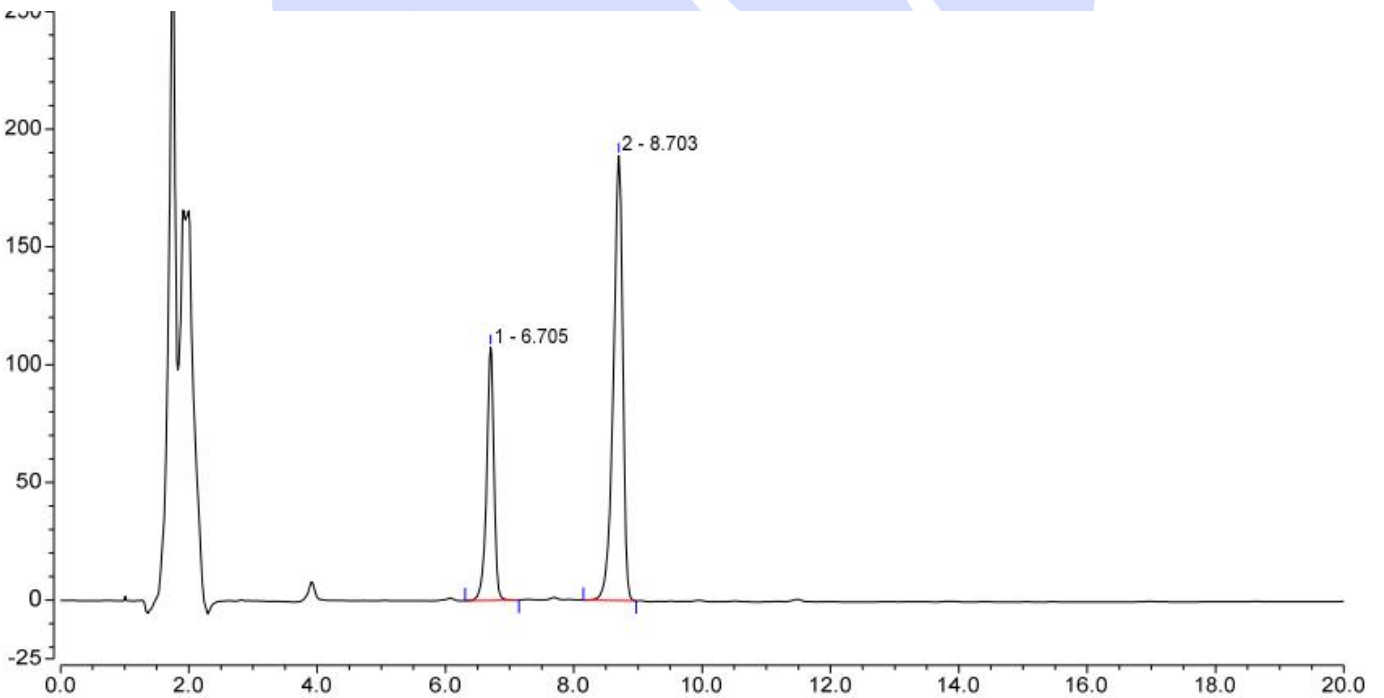


### (3) 异构体单标溶液图



序号	峰名称	保留时间 min	峰面积 mAU*min	峰高 mAU	塔板数 (EP)	分离度 (EP)	不对称度 (EP)
1		6.708	21.686	164.046	18148	8.70	0.83
2		8.695	18.862	111.190	18039	n.a.	0.81

### (4) 混合溶液图



声明: 除非另有说明, 此报告结果仅对该测试样品负责。本报告未经公司许可, 不可复制。

Add: 上海市松江区明南路85号启迪漕河泾(中山)科技园.紫荆园10号楼

Add: 浙江省金华市婺城区双林南街168号

Add: 江苏省南京市六合区天圣路22号F栋4楼

Tel: 400-810-6969

邮编: 201600

邮编: 321000

邮编: 211500

Web: www.welchmat.com



序号	峰名称	保留时间 min	峰面积 mAU*min	峰高 mAU	塔板数 (EP)	分离度 (EP)	不对称度 (EP)
1		6.705	14.093	107.415	18686	8.76	0.86
2		8.703	32.084	188.892	17789	n.a.	0.81

### 3. 结论

该项目中的主成分与异构体杂质结构不稳定, 容易降解, 且会相互转化, 客户提供的样品纯度不够, 杂质和主成分均出双峰, 且有较大降解峰, 无法判定目标成分出峰位置, 从而无法判定二者是否分离。在客户无法提供纯度更高的样品的前提下, 项目无法继续进行, 项目中止。结果供客户参考。



声明: 除非另有说明, 此报告结果仅对该测试样品负责。本报告未经公司许可, 不可复制。

Add: 上海市松江区明南路85号启迪漕河泾(中山)科技园.紫荆园10号楼

Add: 浙江省金华市婺城区双林南街168号

Add: 江苏省南京市六合区天圣路22号F栋4楼

Tel: 400-810-6969

邮编: 201600

邮编: 321000

邮编: 211500

Web: www.welchmat.com