



Test Report

测试报告

Sample Information 样品信息			
Sample Name 样品名称	Epimedii Folium 淫羊藿	Sample Trait 样品性状	brown solid powder 褐色固体粉末
Date of Receipt 收样日期	2026/01/05	Test Period 测试期间	2026/02/28~03/03
Target Analyte Structure 测试成分及结构式			
Icariin 淫羊藿苷			
Experimental Requirements 实验要求			
<p>Using icariin reference standard as the reference peak (S), the relative retention times of epimedin A, epimedin B, and epimedin C are approximately 0.73, 0.81, and 0.90, respectively, and should be within $\pm 5\%$ of the specified values.</p> <p>以淫羊藿苷对照品为参照 S 峰, 朝藿定 A、朝藿定 B、朝藿定 C 峰的相对保留时间分别为 0.73, 0.81, 0.90, 其相对保留时间应在规定值的$\pm 5\%$范围之内。</p>			
Reference Method 参考方法			
ChP 2025 Volume I 2025 版中国药典 一部			
Reagent Information 试剂信息			
Reagent Name 试剂名称	Grade 级别	Brand 品牌	Item Number 货号

声明: 除非另有说明, 此报告结果仅对该测试样品负责。本报告未经公司许可, 不可复制。

Add: 上海市松江区明南路85号启迪漕河泾(中山)科技园.紫荆园10号楼

Add: 浙江省金华市婺城区双林南街168号

Add: 江苏省南京市六合区天圣路22号F栋4楼

Tel: 400-810-6969

邮编: 201600

邮编: 321000

邮编: 211500

Web: www.welchmat.com



Acetonitrile 乙腈	HPLC 色谱纯	Welch 月旭	00814-01010
Instrument Information 仪器信息			
Test Instrument 测试仪器		Instrument Model 仪器型号	
High Performance Liquid Chromatograph 高效液相色谱仪		Shimadzu LC-20AD 岛津 LC-10AD	

1. Test Procedure:

试验过程

1.1. Chromatographic Conditions:

色谱条件

Chromatographic column: 色谱柱	Xtimate C18 (4.6×250 mm, 5 μm) 00101-21043		
Mobile phase: 流动相	A: Water B: Acetonitrile A: 水 B: 乙腈		
Flow rate: 流速	1.0 mL/min		
Injection volume: 进样量	10 μL		
Column temperature: 柱温	30 °C		
Detector: 检测器	UV		
Detection wavelength: 检测波长:	270 nm		
Gradient program 梯度程序	时间 Time	A	B
	0	76	24
	30	74	26
	31	55	45
	45	53	47

声明: 除非另有说明, 此报告结果仅对该测试样品负责。本报告未经公司许可, 不可复制。

Add:上海市松江区明南路85号启迪漕河泾(中山)科技园.紫荆园10号楼

Add:浙江省金华市婺城区双林南街168号

Add:江苏省南京市六合区天圣路22号F栋4楼

Tel:400-810-6969

邮编: 201600

邮编: 321000

邮编: 211500

Web:www.welchmat.com



	49	53	47
	50	76	24
	65	76	24
Notes: 注意事项	/		

1.2. Solution Preparation (溶液配制)

1.2.1. Preparation of mobile phase (流动相配制)

A: Take an appropriate amount of ultrapure water and degas by ultrasonication.

B: Take an appropriate amount of HPLC-grade acetonitrile and degas by ultrasonication.

A: 取适量超纯水, 超声脱气, 即得。

B: 取适量色谱纯乙腈, 超声脱气, 即得。

1.2.2. Standard solution (对照品溶液)

Take an appropriate amount of icariin reference standard, add methanol to prepare a solution containing 40 $\mu\text{g}/\text{mL}$.

取淫羊藿苷对照品适量, 加甲醇制成每 1mL 含 40 μg 的溶液, 即得。

1.2.3. Test solution (供试品溶液)

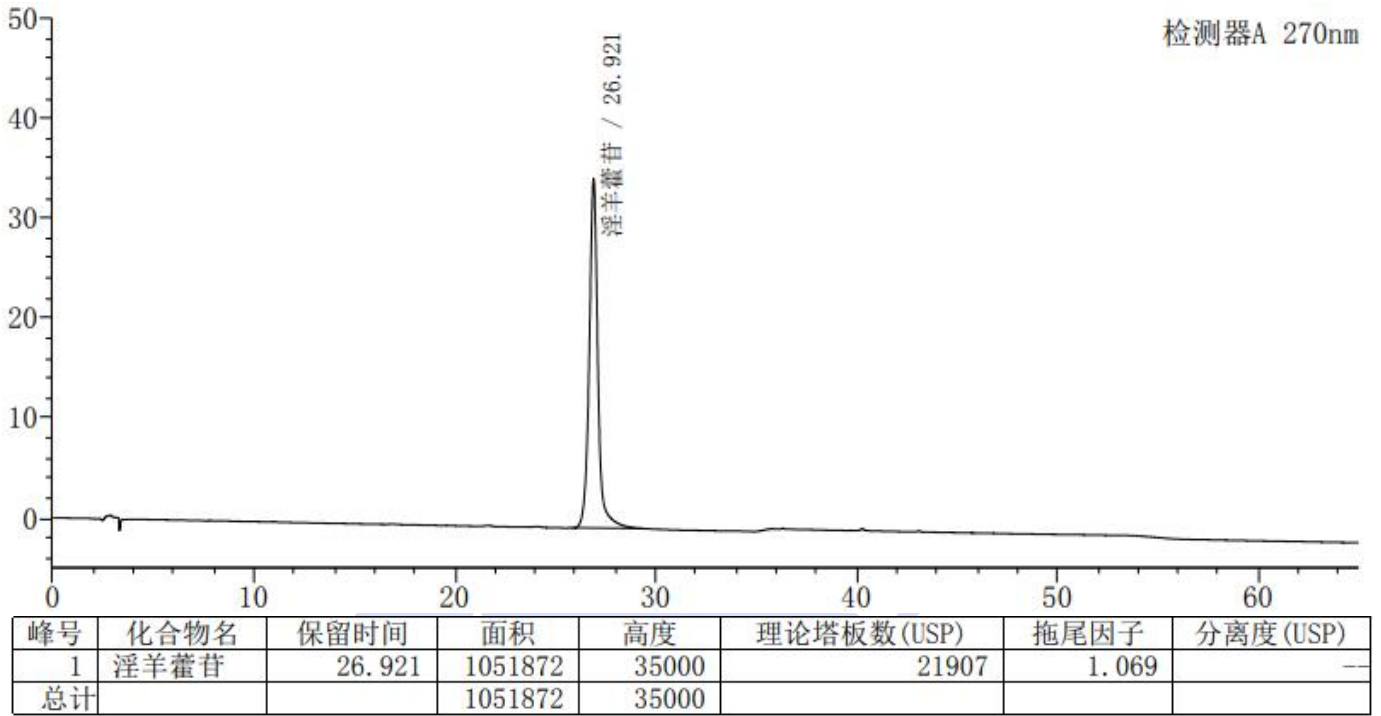
Weigh about 0.2 g of the powder, place it in a stoppered conical flask, add 20 mL of dilute ethanol, sonicate for 1 h, mix well, filter, and collect the filtrate.

取粉末约 0.2g, 置具塞锥形瓶中, 加入稀乙醇 20mL, 超声处理 1 小时, 摇匀, 滤过, 取续滤液, 即得。

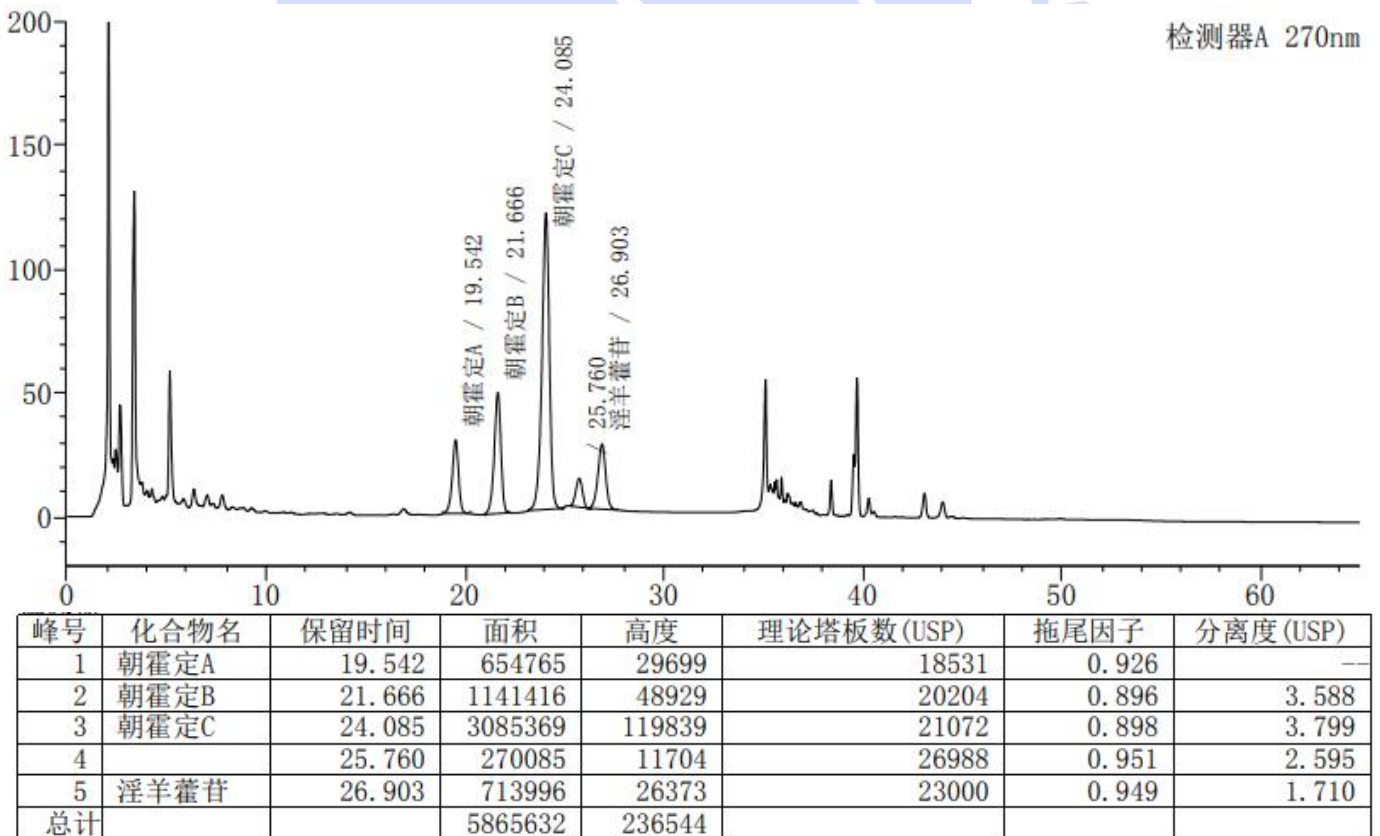


2. Chromatogram and Data (谱图和数据)

(1) Standard solution (对照品溶液图)



(2) Test solution (供试品溶液图)



声明: 除非另有说明, 此报告结果仅对该测试样品负责。本报告未经公司许可, 不可复制。

Add:上海市松江区明南路85号启迪漕河泾(中山)科技园.紫荆园10号楼

Add:浙江省金华市婺城区双林南街168号

Add:江苏省南京市六合区天圣路22号F栋4楼

Tel:400-810-6969

邮编: 201600

邮编: 321000

邮编: 211500

Web:www.welchmat.com



Report No (报告编号): JH20260105-03

峰 Peak	保留时间 Ret. Time	相对保留时间 RRT	标准相对保留时间 Method RRT	标准相对保留时间范围 Method RRT Range
朝藿定 A Epimedin A	19.542	0.726	0.73	0.6935-0.7665
朝藿定 B Epimedin B	21.666	0.805	0.81	0.7695-0.8505
朝藿定 C Epimedin C	24.085	0.895	0.90	0.855-0.945
淫羊藿苷 (S) Icariin (S)	26.903	/	1	0.95-1.05

3. Conclusion (结论)

Using Welch Xtimate® C18 (4.6×250 mm, 5 μm), the detection requirements of the customer can be met under these chromatographic conditions.

使用月旭 Xtimate® C18 (4.6×250mm, 5μm)，在此色谱条件下，能满足客户检测需求。

Report signature (报告签字)

Tester(测试):Sumi

Date (日期): 2026/03/06

Reviewer(审核):Sunny

Date (日期): 2026/03/07

声明: 除非另有说明, 此报告结果仅对该测试样品负责。本报告未经公司许可, 不可复制。

Add:上海市松江区明南路85号启迪漕河泾(中山)科技园.紫荆园10号楼

Add:浙江省金华市婺城区双林南街168号

Add:江苏省南京市六合区天圣路22号F栋4楼

Tel:400-810-6969

邮编: 201600

邮编: 321000

邮编: 211500

Web:www.welchmat.com