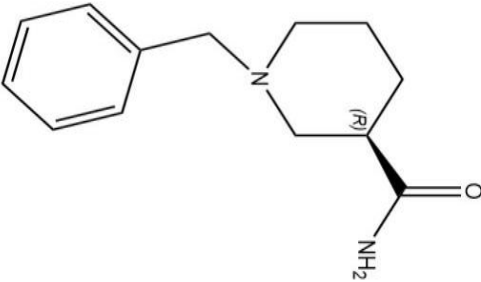




## Test report

## 测试报告

Sample Information 样品信息			
Sample Name 样品名称	Chiral racemate 手性消旋体	Sample properties 样品性状	Solid 固体
Date of receipt 收样日期	2026/02/02	During testing 测试期间	2026/02/05-02/09
Test the ingredients and structural formula 测试成分及结构式			
			
Experimental Requirements 实验要求			
Detect the ratio of isomers 方法开发, 分离手性消旋体			
Reference Method 参考方法			
None 无			
Reagent information 试剂信息			
Reagent Name	Grade	Brand	Product Number

声明: 除非另有说明, 此报告结果仅对该测试样品负责。本报告未经公司许可, 不可复制。

Add: 上海市松江区明南路85号启迪漕河泾(中山)科技园.紫荆园10号楼

Add: 浙江省金华市婺城区双林南街168号

Add: 江苏省南京市六合区天圣路22号F栋4楼

Tel: 400-810-6969

邮编: 201600

邮编: 321000

邮编: 211500

Web: www.welchmat.com



Report No (报告编号): 20260128-102-01

试剂名称	级别	品牌	产品编号
n-hexane 正己烷	HPLC 色谱纯	Welch 月旭	00814-01013
Isopropyl alcohol 乙醇	HPLC 色谱纯	Welch 月旭	00814-75285
二乙胺	AR 分析纯	阿拉丁	/
三氟乙酸	AR 分析纯	阿拉丁	/

## Instrument Information

### 仪器信息

Test instruments 测试仪器	Instrument Model 仪器型号
High Performance liquid chromatograph 高效液相色谱仪	岛津 LC-20AD

## 1. Test process:

### 试验过程

#### 1.1. Chromatographic conditions:

##### 色谱条件

Chromatographic column: 色谱柱	Blossmate® Amy-D (4.6×250mm, 5μm) (00613-21043)
Mobile phase: 流动相	N-hexane/ethanol/diethylamine/trifluoroacetic acid=90/10/0.05/0.025 正己烷/乙醇/二乙胺/三氟乙酸=90/10/0.05/0.025
Flow rate: 流速	1.0mL/min
Injection volume: 进样量	10μL
Column temperature: 柱温	30°C
Detector: 检测器	UV

声明: 除非另有说明, 此报告结果仅对该测试样品负责。本报告未经公司许可, 不可复制。

Add: 上海市松江区明南路85号启迪漕河泾(中山)科技园.紫荆园10号楼

Add: 浙江省金华市婺城区双林南街168号

Add: 江苏省南京市六合区天圣路22号F栋4楼

Tel: 400-810-6969

邮编: 201600

邮编: 321000

邮编: 211500

Web: www.welchmat.com



Report No (报告编号): 20260128-102-01

Detection wavelength: 检测波长:	210nm
Notes: 注意事项	/

## 1.2. Solution preparation (溶液配制)

### 1.2.1. Preparation of mobile phase (流动相配制)

Mobile phase: Mix 180 mL of n-hexane and 20 mL of ethanol, add 100  $\mu$ L of diethylamine and 50  $\mu$ L of trifluoroacetic acid, stir well, and degas with ultrasound to obtain the product.

流动相: 取 180mL 正己烷和 20mL 乙醇混合, 加 100 $\mu$ L 二乙胺和 50 $\mu$ L 三氟乙酸, 混匀, 超声脱气, 即得。

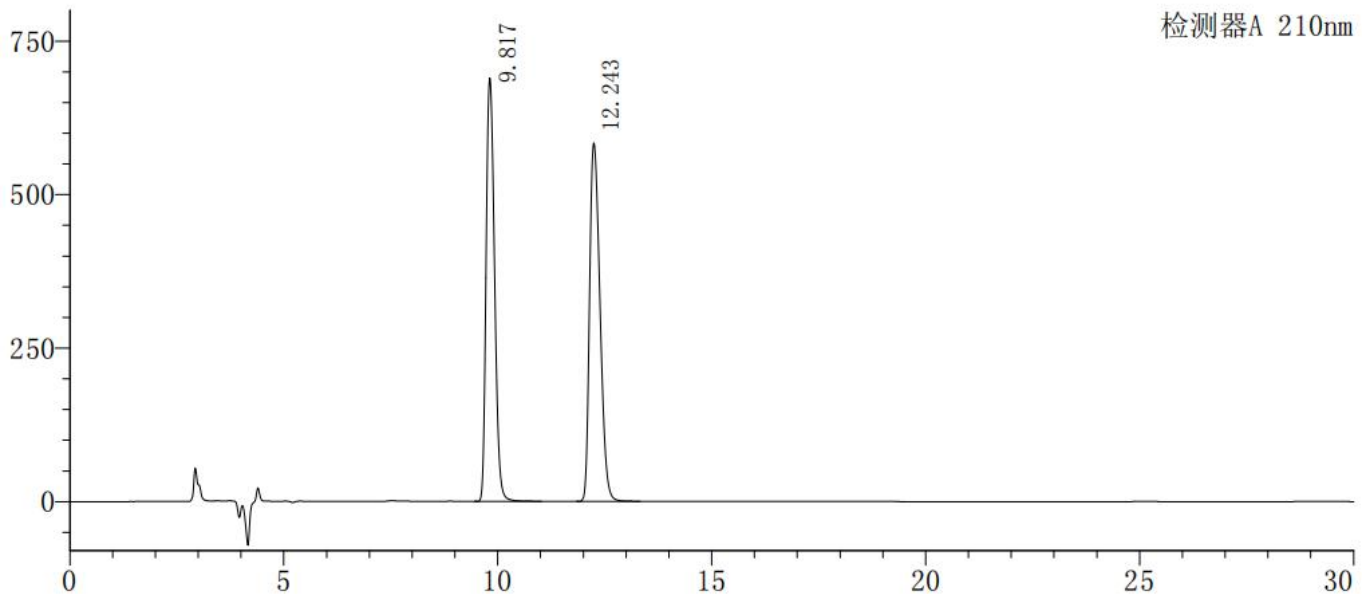
### 1.2.2. Sample solution (样品溶液):

Weigh an appropriate amount of the sample provided by the customer, dissolve it in n-hexane ethanol (9:1) to prepare a solution containing approximately 1mg per 1mL. shake well, and the product is ready.

称取客户提供的样品适量, 加正己烷-乙醇 (9: 1) 溶解制成每 1mL 中约含 1mg 的溶液, 摇匀, 即得。

## 2. Chromatogram and data (谱图和数据)

### (1) Sample solution diagram (样品溶液图)



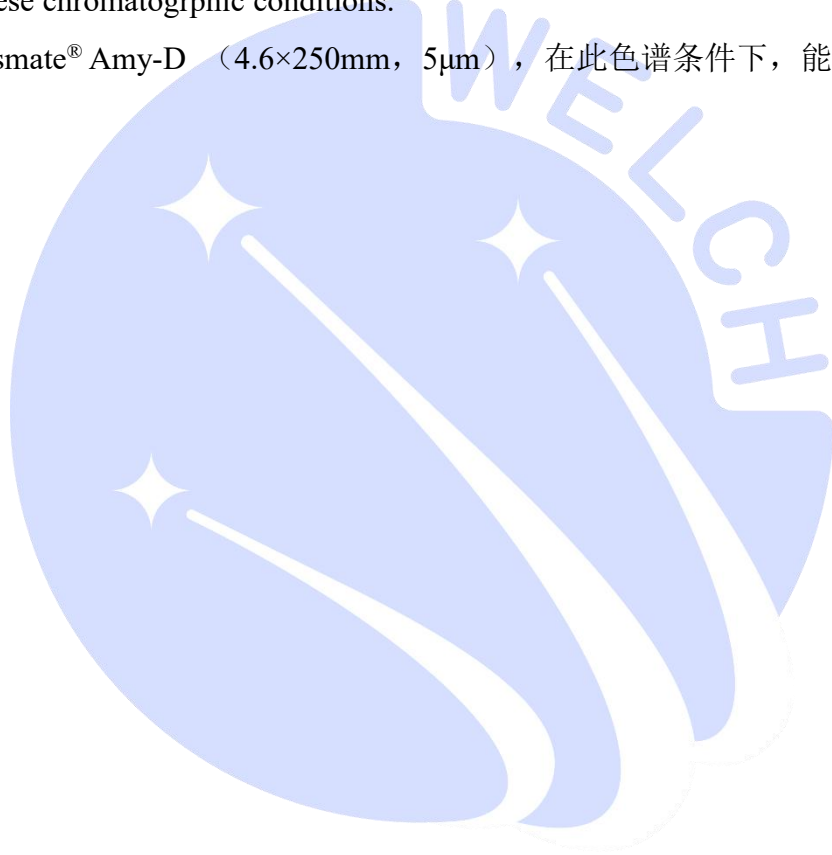


峰号	保留时间	面积	高度	理论塔板数(USP)	拖尾因子	分离度(USP)
1	9.817	9446013	689497	11875	1.255	--
2	12.243	9877286	583756	11891	1.338	5.996
总计		19323299	1273253			

### 3. Conclusion (结论)

Using Welch Blossmate<sup>®</sup> Amy-D (4.6×250mm, 5μm), the detection requirements of the customer can be met under these chromatographic conditions.

使用月旭 Blossmate<sup>®</sup> Amy-D (4.6×250mm, 5μm), 在此色谱条件下, 能满足客户检测需求。



声明: 除非另有说明, 此报告结果仅对该测试样品负责。本报告未经公司许可, 不可复制。

Add: 上海市松江区明南路85号启迪漕河泾(中山)科技园.紫荆园10号楼

Add: 浙江省金华市婺城区双林南街168号

Add: 江苏省南京市六合区天圣路22号F栋4楼

Tel: 400-810-6969

邮编: 201600

邮编: 321000

邮编: 211500

Web: www.welchmat.com