



Test report

测试报告

Sample Information 样品信息			
Sample Name 样品名称	Corydalis rhizoma 延胡索	Sample Trait 样品性状	Yellowish-brown Solid 黄棕色固体
Date of receipt 收样日期	/	Testing Period 测试期间	2026/03/09~03/13
Target Analyte Structures 测试成分及结构式			
/			
Experimental Requirements 实验要求			
The theoretical plate count calculated based on the peak of tetrahydropalmatine should be no less than 3000. 理论板数按延胡索乙素峰计算应不低于 3000。			
Reference Method 参考方法			
ChP2025, Volume I 中国药典 2025 版一部			
Reagent information 试剂信息			
Reagent Name 试剂名称	Grade 级别	Brand 品牌	Product Number 产品编号
Methanol 甲醇	HPLC 色谱纯	Welch 月旭	00814-01008
Phosphoric acid	AR	Sinopharm	/

声明: 除非另有说明, 此报告结果仅对该测试样品负责。本报告未经公司许可, 不可复制。

Add:上海市松江区明南路85号启迪漕河泾(中山)科技园.紫荆园10号楼

Add:浙江省金华市婺城区双林南街168号

Add:江苏省南京市六合区天圣路22号F栋4楼

Tel:400-810-6969

邮编: 201600

邮编: 321000

邮编: 211500

Web:www.welchmat.com



Report No (报告编号): JH20260106-01

磷酸	分析纯	国药	
Triethylamine 三乙胺	AR 分析纯	Aladdin 阿拉丁	/
Ammonia 氨水	AR 分析纯	Sinopharm 国药	/
Instrument Information 仪器信息			
Test instruments 测试仪器		Instrument Model 仪器型号	
High Performance liquid chromatograph 高效液相色谱仪		Thermo Fisher U3000 赛默飞 U3000	

1. Test process:

试验过程

1.1. Chromatographic conditions:

色谱条件

Chromatographic column: 色谱柱	Ultimate [®] LP-C18 (4.6×150 mm, 5 μm) 00208-31041
Mobile phase: 流动相	0.1% phosphoric acid (adjust the pH to 6.0 with triethylamine) / methanol = 45 / 55 0.1%磷酸 (三乙胺调 pH 至 6.0) / 甲醇 = 45 / 55
Flow rate: 流速	1.0 mL/min
Injection volume: 进样量	10 μL
Column temperature: 柱温	25 °C
Detector: 检测器	UV
Detection wavelength: 检测波长:	280nm
Notes: 注意事项	/

声明: 除非另有说明, 此报告结果仅对该测试样品负责。本报告未经公司许可, 不可复制。

Add: 上海市松江区明南路85号启迪漕河泾(中山)科技园.紫荆园10号楼

Add: 浙江省金华市婺城区双林南街168号

Add: 江苏省南京市六合区天圣路22号F栋4楼

Tel: 400-810-6969

邮编: 201600

邮编: 321000

邮编: 211500

Web: www.welchmat.com



1.2. Solution preparation (溶液配制)

1.2.1. Mobile Phase Preparation (流动相配制)

Measure 1mL of phosphoric acid, add 1000mL of ultrapure water, mix well, adjust the pH to 6.0 with triethylamine, and shake well. Measure 450mL of the above solution, add 550mL of methanol, and degas by ultrasonic waves.

取 1mL 磷酸, 加入 1000mL 超纯水, 混匀, 用三乙胺调 pH 至 6.0, 摇匀。取 450mL 上述溶液, 加入 550mL 甲醇, 混匀, 超声脱气, 即得。

1.2.2. Reference substance solution (对照品溶液):

Weight an appropriate amount of tetrahydropalmatine reference substance, add acetonitrile to make a solution containing 46 μ g per 1mL.

取适量延胡索乙素对照品, 加甲醇制成每 1mL 含 46 μ g 溶液, 即得。

1.2.3. Test solution (供试品溶液):

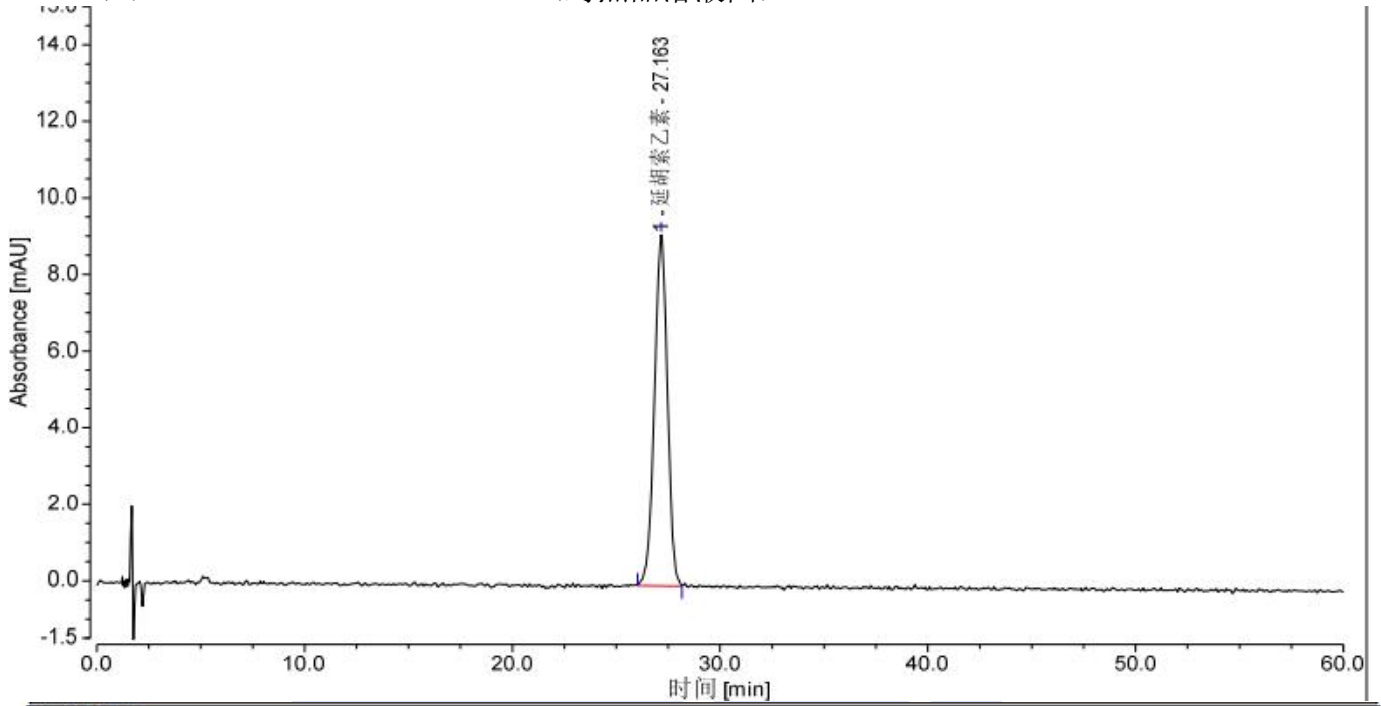
Weight 0.5g of the test sample powder, add 50mL of concentrated ammonia test solution/methanol (1/20). After cold soaking for 1 hour, heat and reflux for 1 hour, filter, evaporate to dryness, dissolve the residue in methanol and dilute to 5mL, shake well, and filter.

取 0.5g 供试品粉末, 加入 50mL 浓氨试液/甲醇 (1/20), 冷浸 1 小时后, 加热回流 1 小时, 过滤, 蒸干, 残渣用甲醇溶解并稀释至 5mL, 摇匀, 滤过, 即得。



2. Chromatogram and data (谱图和数据)

(1) Reference substance solution (对照品溶液图)



积分结果							
序号	峰名称	保留时间 min	峰面积 mAU*min	峰高 mAU	塔板数 (EP)	不对称度 (EP)	分离度 (EP)
1	延胡索乙素	27.163	6.625	9.169	9049	0.96	n.a.
总和:			6.625	9.169	9049.00	0.96	

声明: 除非另有说明, 此报告结果仅对该测试样品负责。本报告未经公司许可, 不可复制。

Add: 上海市松江区明南路85号启迪漕河泾(中山)科技园.紫荆园10号楼

Add: 浙江省金华市婺城区双林南街168号

Add: 江苏省南京市六合区天圣路22号F栋4楼

Tel: 400-810-6969

邮编: 201600

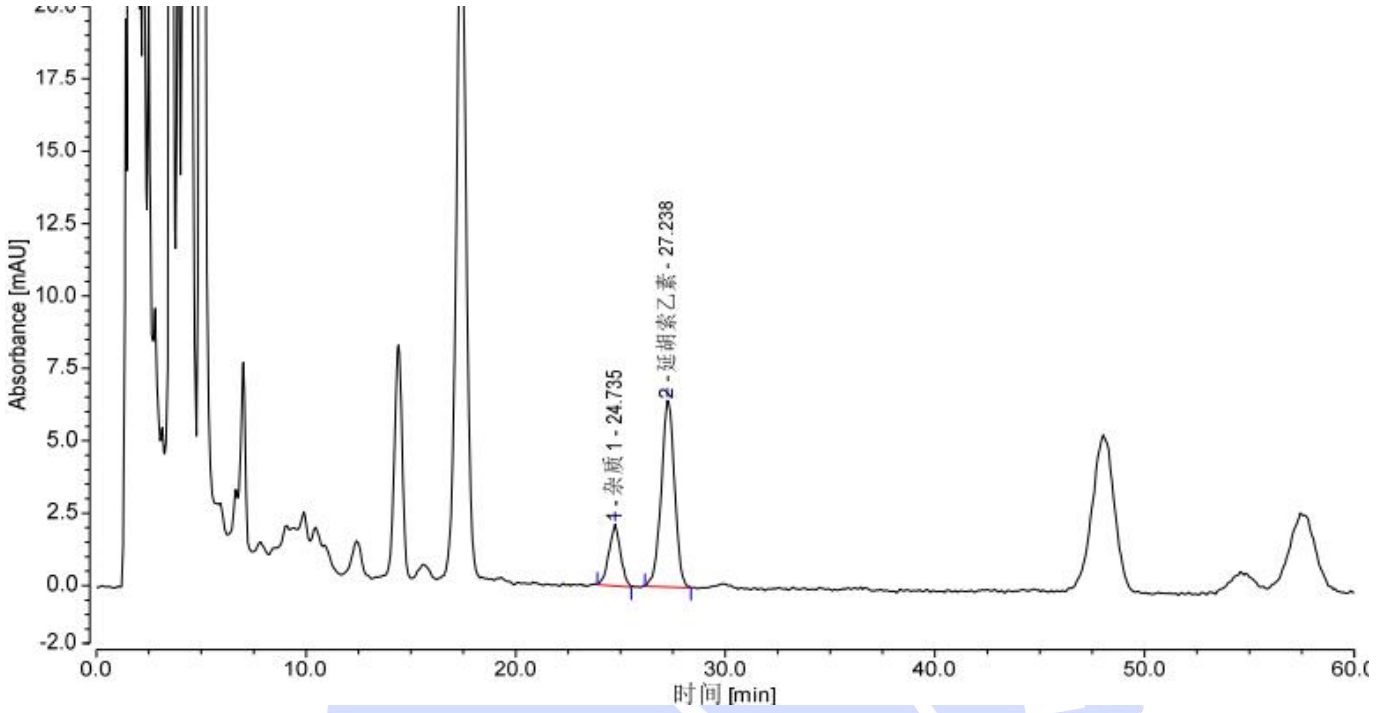
邮编: 321000

邮编: 211500

Web: www.welchmat.com



(2) Magnification view of the test solution (供试品溶液放大图)



积分结果							
序号	峰名称	保留时间 min	峰面积 mAU*min	峰高 mAU	塔板数 (EP)	不对称度 (EP)	分离度 (EP)
1	杂质 1	24.735	1.347	2.125	9446	0.96	2.34
2	延胡索乙素	27.238	4.751	6.446	9286	1.03	n.a.
总和:			6.098	8.572	18732.00	1.99	

声明: 除非另有说明, 此报告结果仅对该测试样品负责。本报告未经公司许可, 不可复制。

Add:上海市松江区明南路85号启迪漕河泾(中山)科技园.紫荆园10号楼

Add:浙江省金华市婺城区双林南街168号

Add:江苏省南京市六合区天圣路22号F栋4楼

Tel:400-810-6969

邮编: 201600

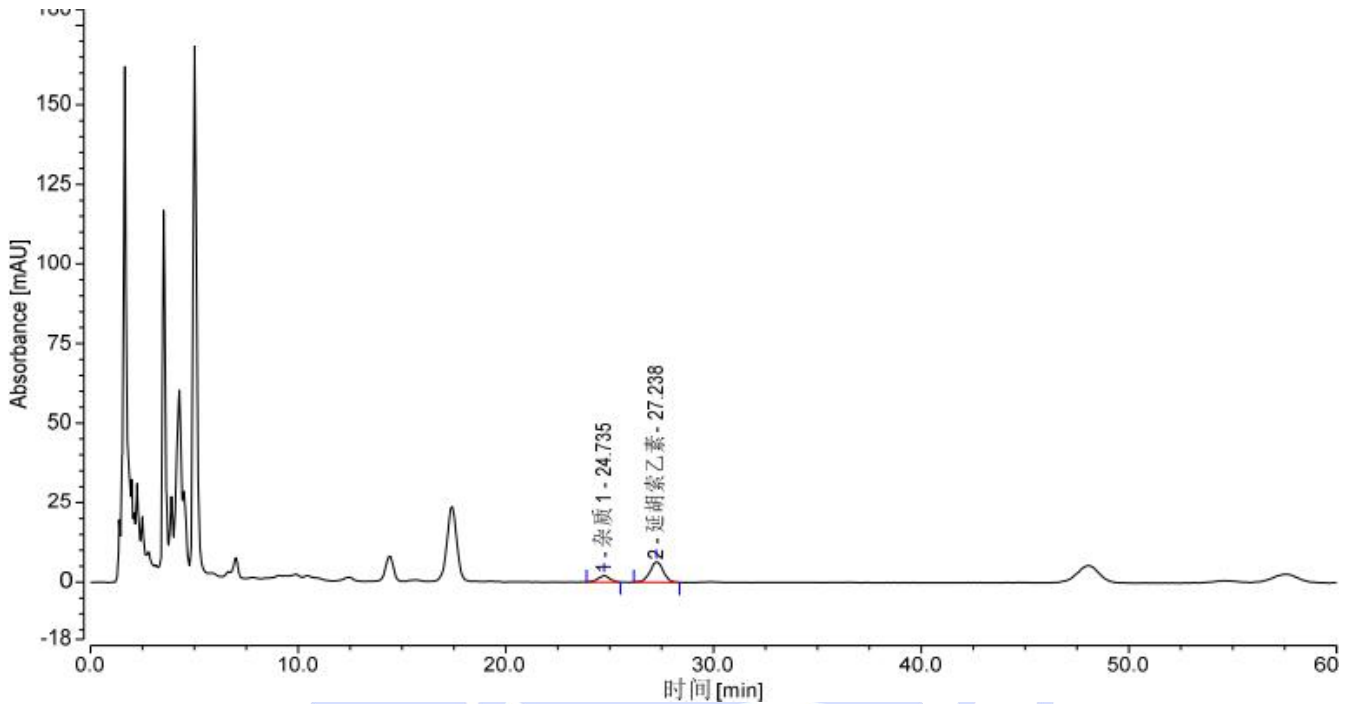
邮编: 321000

邮编: 211500

Web:www.welchmat.com



(3) Full-scale diagram of the test solution (供试品溶液满量程图)



3. Conclusion (结论)

Using Welch Ultimate® LP-C18 (4.6×150 mm, 5 μm) under the specified conditions, the requirements of the client can be met .

使用月旭 Ultimate® LP-C18 (4.6×150 mm, 5 μm)，在此色谱条件下，能满足客户检测需求。

Report signature (报告签字)

Tester(测试):Luna

Date (日期): 2026/03/23

Reviewer(审核):Sunny

Date (日期): 2026/03/23

声明: 除非另有说明, 此报告结果仅对该测试样品负责。本报告未经公司许可, 不可复制。

Add:上海市松江区明南路85号启迪漕河泾(中山)科技园.紫荆园10号楼

Add:浙江省金华市婺城区双林南街168号

Add:江苏省南京市六合区天圣路22号F栋4楼

Tel:400-810-6969

邮编: 201600

邮编: 321000

邮编: 211500

Web:www.welchmat.com