



## Test report

## 测试报告

Sample Information			
样品信息			
Sample Name 样品名称	Ginkgo Biloba Extract 银杏叶提取物	Sample properties 样品性状	Liquid 液体
Date of receipt 收样日期	2025/12/16	During testing 测试期间	2025/12/18 ~ 2025/12/22
Test the ingredients and structural formula			
测试成分及结构式			
/			
Experimental Requirements			
实验要求			
Develop a method to analyze Ginkgo Biloba Extract, requiring that the target analyte in the test solution is not interfered with by other substances. 开发方法分析银杏叶提取物, 要求供试品溶液中目标物不受其他物质干扰			
Reference Method			
参考方法			
Customer's Method 客户方法			
Reagent information			
试剂信息			
Reagent Name 试剂名称	Grade 级别	Brand 品牌	Article Number 货号
Water 水	Ultrapure water 超纯水	Welch 月旭	/
Methanol 甲醇	HPLC 色谱级	Welch 月旭	00814-01008
Tetrahydrofuran 四氢呋喃	HPLC 色谱级	Welch 月旭	00814-70516

声明: 除非另有说明, 此报告结果仅对该测试样品负责。本报告未经公司许可, 不可复制。

Add: 上海市松江区明南路85号启迪漕河泾(中山)科技园.紫荆园10号楼

Add: 浙江省金华市婺城区双林南街168号

Add: 江苏省南京市六合区天圣路22号F栋4楼

Tel: 400-810-6969

邮编: 201600

邮编: 321000

邮编: 211500

Web: www.welchmat.com



Instrument Information 仪器信息	
Test instruments 测试仪器	Instrument Model 仪器型号
High Performance liquid chromatograph 高效液相色谱仪	Thermo U3000- Alltech ELSD

## 1. Test process:

### 试验过程

#### 1.1. Chromatographic conditions:

##### 色谱条件

Chromatographic column: 色谱柱	Ultimate LP-C18 (4.6×250mm,5μm) PN: 00208-31043	
Mobile phase: 流动相	Mobile phase : Methanol: Tetrahydrofuran: Water (25:10:65) 流动相: 甲醇-四氢呋喃-水 (25:10:65)	
Flow rate: 流速	1.0 mL/min	
Injection volume: 进样量	20μL	
Column temperature: 柱温	30 °C	
Detector: 检测器	ELSD	
Detector Conditions : 检测器条件	Drift tube temperature: 95°C 漂移管温度 95°C	
Gradient program: 梯度程序	Time (min) 时间 (分钟)	Mobile phase : Methanol: Tetrahydrofuran: Water (25:10:65) 流动相: 甲醇-四氢呋喃-水 (25:10:65)
	0-40	100 %
Notes 注意事项	/	

#### 1.2. Solution preparation (溶液配制)

##### 1.2.1. Preparation of mobile phase (流动相配制):

Mobile phase : Take 250ml of methanol, 100ml of tetrahydrofuran, and 650ml of pure water, mix them thoroughly, and sonicate to obtain the final solution.

流动相: 取 250ml 甲醇, 100ml 四氢呋喃以及 650ml 纯水混合, 混匀超声即得。

##### 1.2.2. Blank solution、Diluent (空白溶液、稀释剂):

声明: 除非另有说明, 此报告结果仅对该测试样品负责。本报告未经公司许可, 不可复制。

Add:上海市松江区明南路85号启迪漕河泾(中山)科技园.紫荆园10号楼

Add:浙江省金华市婺城区双林南街168号

Add:江苏省南京市六合区天圣路22号F栋4楼

Tel:400-810-6969

邮编: 201600

邮编: 321000

邮编: 211500

Web:www.welchmat.com

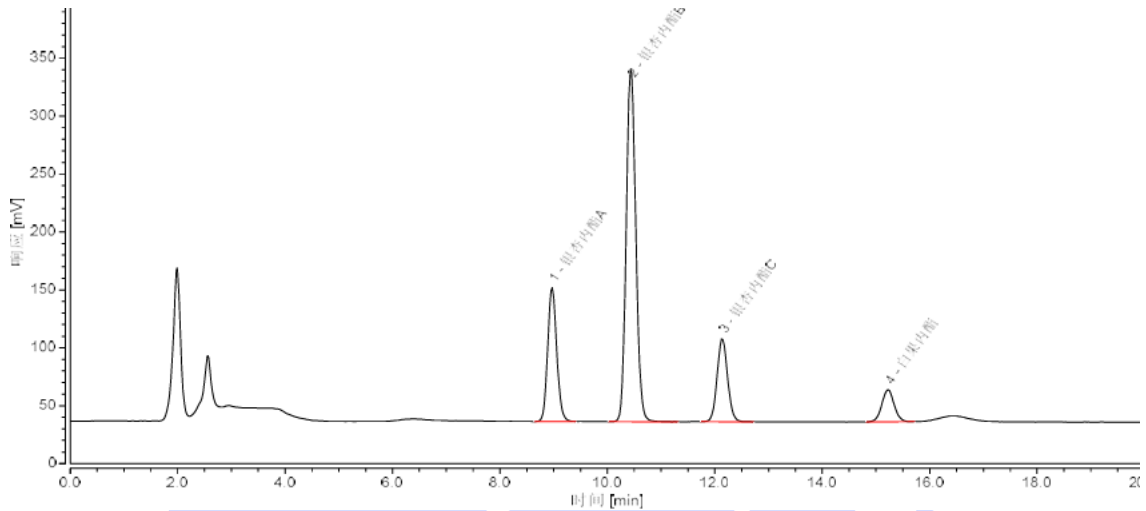


1.2.3. Reference Solution and Test Solution: Provided by the customer, ready for direct analysis.

对照溶液及供试品溶液: 客户提供, 可直接分析。

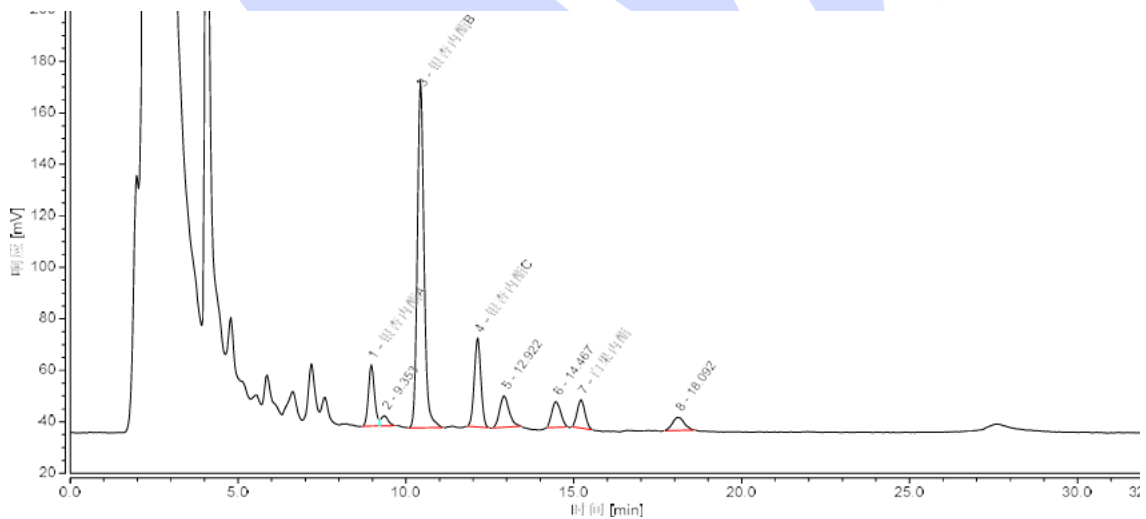
## 2. Chromatogram and data (谱图和数据)

(1) Analysis spectrum of Reference solution from Day 1 (第一次分析对照溶液图谱):



积分结果								
序号	峰名称	保留时间 min	峰面积 mV*min	S/N	相对峰面积 %	分离度 (EP)	塔板数 (EP)	不对称度 (EP)
1	银杏内酯A	8.970	22.537	n.a.	20.66	4.68	13982	1.11
2	银杏内酯B	10.437	62.969	n.a.	57.72	5.03	16527	1.09
3	银杏内酯C	12.135	16.254	n.a.	14.90	8.13	18959	1.08
4	白果内酯	15.228	7.337	n.a.	6.72	n.a.	22005	1.02
总和:			109.097		100.00	17.84		

(2) Analysis spectrum of Test solution from Day 1 (第一次分析供试品溶液分析图谱):



声明: 除非另有说明, 此报告结果仅对该测试样品负责。本报告未经公司许可, 不可复制。

Add:上海市松江区明南路85号启迪漕河泾(中山)科技园.紫荆园10号楼

Add:浙江省金华市婺城区双林南街168号

Add:江苏省南京市六合区天圣路22号F栋4楼

Tel:400-810-6969

邮编: 201600

邮编: 321000

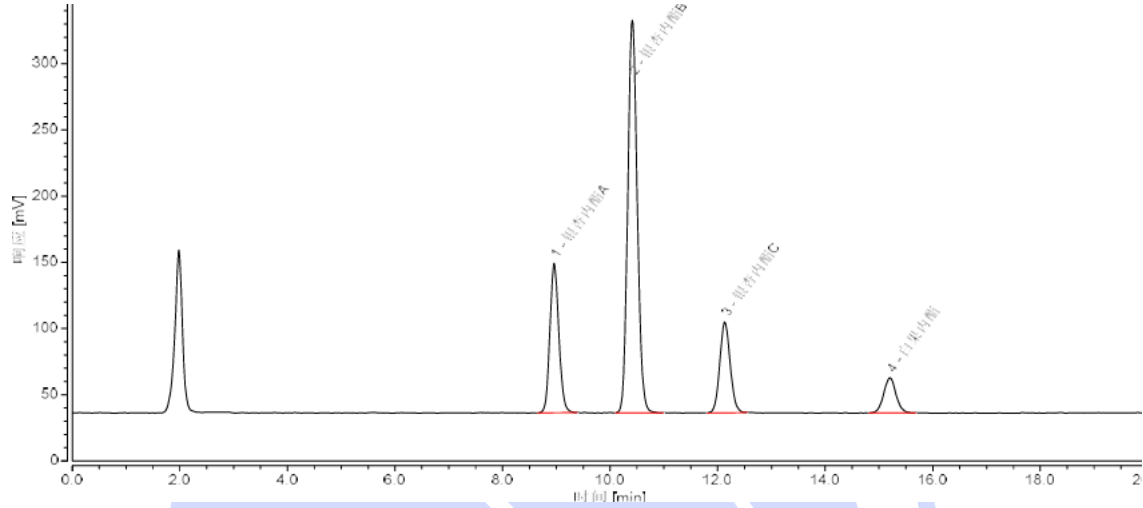
邮编: 211500

Web:www.welchmat.com



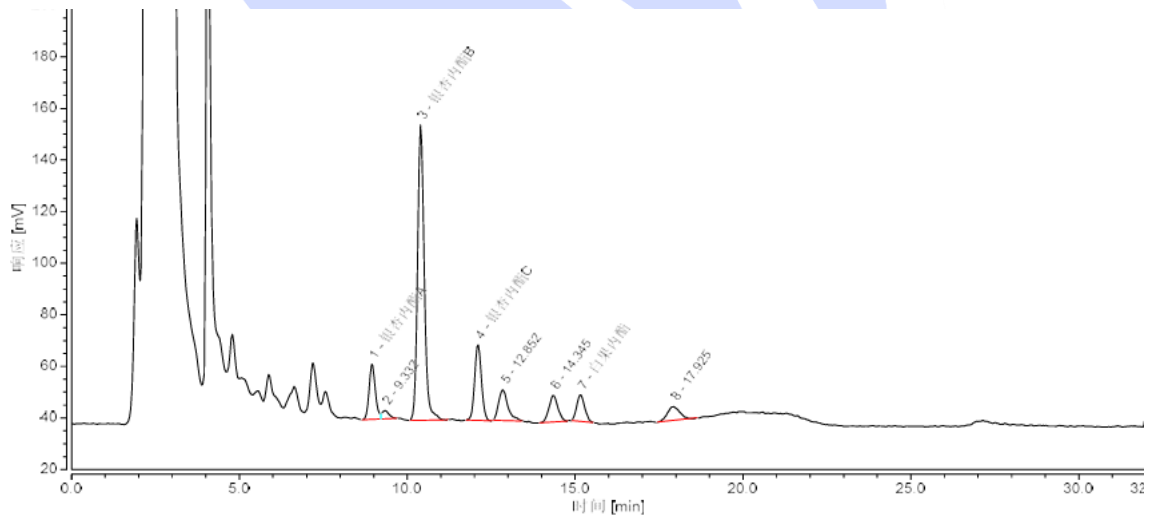
积分结果								
序号	峰名称	保留时间 min	峰面积 mV*min	S/N	相对峰面积 %	分离度 (EP)	塔板数 (EP)	不对称度 (EP)
1	银杏内酯A	8.967	5.008	539.9	8.78	n.a.	12334	n.a.
2		9.353	0.970	88.5	1.70	n.a.	n.a.	n.a.
3	银杏内酯B	10.432	31.167	3056.4	54.64	4.81	14245	1.14
4	银杏内酯C	12.137	7.882	778.4	13.82	1.84	18084	1.00
5		12.922	3.955	278.2	6.93	3.14	10892	1.21
6		14.467	3.005	226.3	5.27	1.62	13846	1.10
7	白果内酯	15.215	2.969	252.1	5.21	5.33	19773	1.07
8		18.092	2.082	114.9	3.65	n.a.	12382	1.13
总和:			57.038		100.00	16.74		

(3) Analysis spectrum of Reference solution from Day 2 (第二次分析对照溶液图谱):



积分结果								
序号	峰名称	保留时间 min	峰面积 mV*min	S/N	相对峰面积 %	分离度 (EP)	塔板数 (EP)	不对称度 (EP)
1	银杏内酯A	8.960	21.706	n.a.	20.73	4.68	14126	1.12
2	银杏内酯B	10.413	60.560	n.a.	57.84	5.12	16815	1.10
3	银杏内酯C	12.130	15.402	n.a.	14.71	8.09	19128	1.10
4	白果内酯	15.205	7.035	n.a.	6.72	n.a.	21879	1.03
总和:			104.703		100.00	17.89		

(4) Analysis spectrum of Test solution from Day 2 (第二次分析供试品溶液图谱):



声明: 除非另有说明, 此报告结果仅对该测试样品负责。本报告未经公司许可, 不可复制。

Add:上海市松江区明南路85号启迪漕河泾(中山)科技园.紫荆园10号楼

Add:浙江省金华市婺城区双林南街168号

Add:江苏省南京市六合区天圣路22号F栋4楼

Tel:400-810-6969

邮编: 201600

邮编: 321000

邮编: 211500

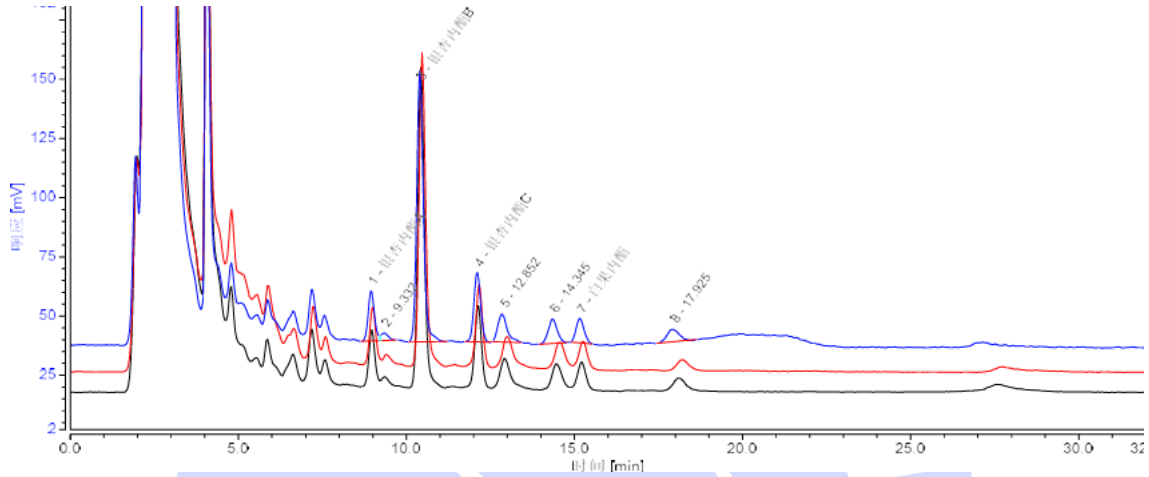
Web:www.welchmat.com



Report No (报告编号): SHGZL-20250917-006

积分结果								
序号	峰名称	保留时间 min	峰面积 mV*min	S/N	相对峰面积 %	分离度 (EP)	塔板数 (EP)	不对称度 (EP)
1	银杏内酯A	8.945	4.624	229.5	9.10	n.a.	11461	n.a.
2		9.332	0.771	34.7	1.52	n.a.	n.a.	n.a.
3	银杏内酯B	10.393	26.451	1227.8	52.04	4.79	14108	1.19
4	银杏内酯C	12.107	6.938	316.3	13.65	1.76	17342	1.07
5		12.852	3.838	128.9	7.55	3.11	11399	1.39
6		14.345	3.159	111.7	6.22	1.76	14141	1.08
7	白果内酯	15.157	2.850	111.2	5.61	4.96	19010	1.14
8		17.925	2.192	57.4	4.31	n.a.	11158	1.10
总和:			50.823		100.00	16.38		

(5) Overlay spectrum of Test Solution from Two Analyses (两次分析供试品溶液叠加图谱):



### 3. Conclusion (结论)

Using Welch Ultimate LP-C18 (4.6×250mm, 5µm) analyzed the extract from Ginkgo Biloba under this chromatographic condition and the results are stable across multiple , which meets the customer's testing requirements.

使用月旭色谱柱 Ultimate LP-C18 (4.6×250mm, 5µm) 在此色谱条件下分析银杏叶中提取物, 多次分析结果稳定, 满足客户检测检测需求。

### Report signature (报告签字)

Tester(测试): Jeff (王祝超)

Date (日期): 2025/12/30

Reviewer(审核): Yana (杨旻)

Date (日期): 2025/12/30

声明: 除非另有说明, 此报告结果仅对该测试样品负责。本报告未经公司许可, 不可复制。

Add:上海市松江区明南路85号启漕河泾(中山)科技园.紫荆园10号楼

Add:浙江省金华市婺城区双林南街168号

Add:江苏省南京市六合区天圣路22号F栋4楼

Tel:400-810-6969

邮编: 201600

邮编: 321000

邮编: 211500

Web:www.welchmat.com