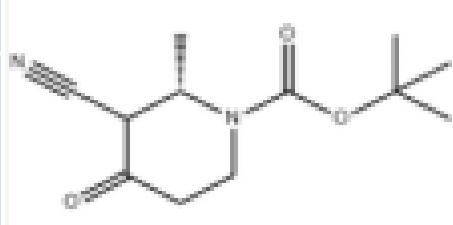




## Test Report

## 测试报告

Sample Information			
样品信息			
Sample Name 样品名称	031	Sample Trait 样品性状	Solid 固体
Date of Receipt 收样日期	2026/01/23	Testing Period 测试期间	2026/01/26~ 2026/01/31
Target Analyte Structures			
测试成分及结构式			
 031			
Experimental Requirements			
实验要求			
The fronting of the main peak and the separation of impurities eluting before the main peak need to be improved. 需要解决主峰前沿的问题和主峰前杂质分离的问题。			
Reference Method			
参考方法			
/			
Reagent Information			
试剂信息			
Reagent Name 试剂名称	Grade 级别	Brand 品牌	Product Number 产品编号
Water 水	Ultrapure water 超纯水	Welch 月旭	/

声明: 除非另有说明, 此报告结果仅对该测试样品负责。本报告未经公司许可, 不可复制。

Add:上海市松江区明南路85号启迪漕河泾(中山)科技园.紫荆园10号楼

Add:浙江省金华市婺城区双林南街168号

Add:江苏省南京市六合区天圣路22号F栋4楼

Tel:400-810-6969

邮编: 201600

邮编: 321000

邮编: 211500

Web:www.welchmat.com



Methanol 甲醇	HPLC 色谱级	Welch 月旭	00814-01008
Dipotassium hydrogen phosphate 磷酸氢二钾	AR 分析级	Aladdin 阿拉丁	/
Sodium heptanesulfonate 庚烷磺酸钠	AR 分析级	Aladdin 阿拉丁	
Instrument Information 仪器信息			
Test Instrument 测试仪器		Instrument Model 仪器型号	
High Performance Liquid Chromatograph 高效液相色谱仪		Agilent 1260	

## 1. Test Procedure:

### 试验过程

#### 1.1. Chromatographic Conditions:

##### 色谱条件

Column: 色谱柱	Xtimate C18 (4.6×250 mm, 3 μm) PN: 00101-11043
Mobile phase: 流动相	Mobile Phase :20 mmol/L KH <sub>2</sub> PO <sub>4</sub> (with 10.11 g/L Sodium heptanesulfonate), adjusted to pH 9.9 – Methanol (40:60, v/v) 流动相:20mmol/L 磷酸氢二钾(每升中加入庚烷磺酸钠 10.11g)调节 pH 至 9.9-甲醇=40-60
Flow rate: 流速	0.6 mL/min
Injection volume: 进样量	5 μL
Column temperature: 柱温	30 °C
Detector: 检测器	UV
Detector wavelength: 检测器波长	230 nm
Elution program: 洗脱程序	Isocratic elution 等度洗脱
Notes: 注意事项	/

#### 1.2. Solution Preparation (溶液配制)

声明: 除非另有说明, 此报告结果仅对该测试样品负责。本报告未经公司许可, 不可复制。

Add:上海市松江区明南路85号启迪漕河泾(中山)科技园.紫荆园10号楼

Add:浙江省金华市婺城区双林南街168号

Add:江苏省南京市六合区天圣路22号F栋4楼

Tel:400-810-6969

邮编: 201600

邮编: 321000

邮编: 211500

Web:www.welchmat.com



## 1.2.1. Preparation of mobile phase (流动相配制):

Mobile phase: Weigh 3.48 g of dipotassium hydrogen phosphate, add it to 1 L of ultrapure water, add 10.11 g of sodium heptanesulfonate and dissolve, then adjust the pH to 9.9 with potassium hydroxide. Take 600 mL of the above solution and 400 mL of methanol, mix well, and degas by ultrasonication.

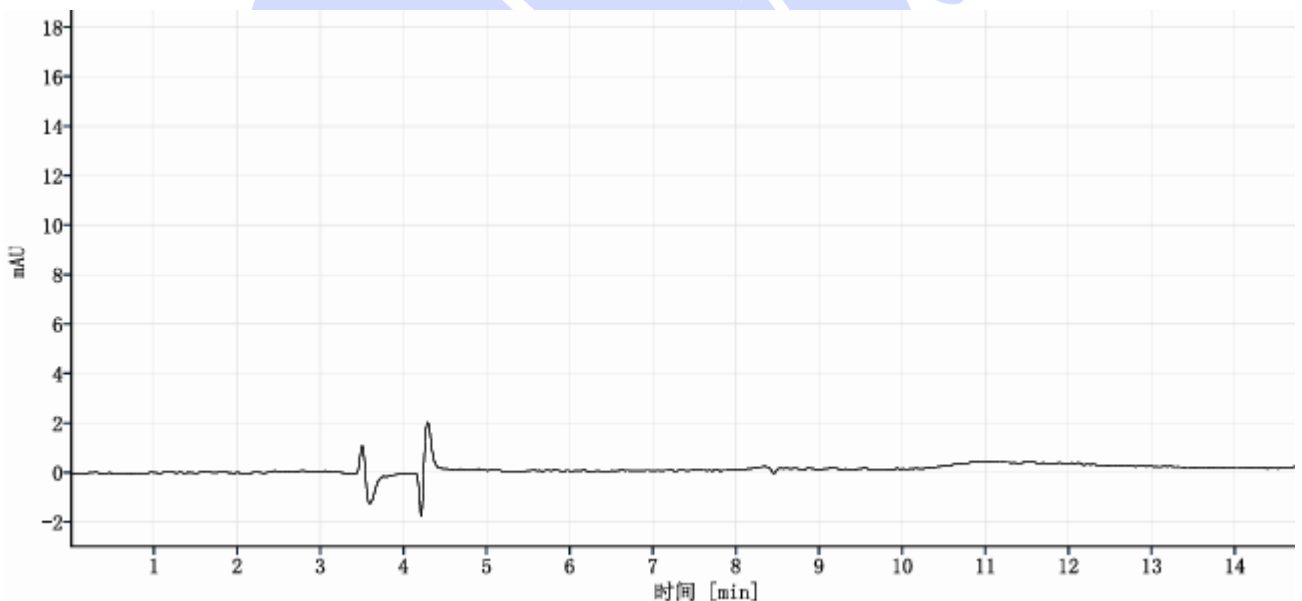
流动相: 取磷酸氢二钾 3.48g 置 1L 超纯水中, 加入庚烷磺酸钠 10.11g, 溶解后, 用氢氧化钾调节 pH 至 9.9, 精密量取上述溶液 600ml 与甲醇 400ml 混匀, 超声即得。

## 1.2.2. Test solution: Weigh 10 mg of the sample, place it in a 10 mL volumetric flask, dissolve it in methanol and dilute to the mark, and mix well.

测试溶液: 称取样品 10mg 置 10ml 量瓶中, 用甲醇溶解并稀释至刻度, 摇匀即得。

## 2. Chromatogram and Data (谱图和数据)

### (1) Blank Solution (空白溶液分析图谱):



### (2) Test Solution - Partial range (供试品溶液分析图谱-部分量程):

声明: 除非另有说明, 此报告结果仅对该测试样品负责。本报告未经公司许可, 不可复制。

Add: 上海市松江区明南路85号启迪漕河泾(中山)科技园.紫荆园10号楼

Add: 浙江省金华市婺城区双林南街168号

Add: 江苏省南京市六合区天圣路22号F栋4楼

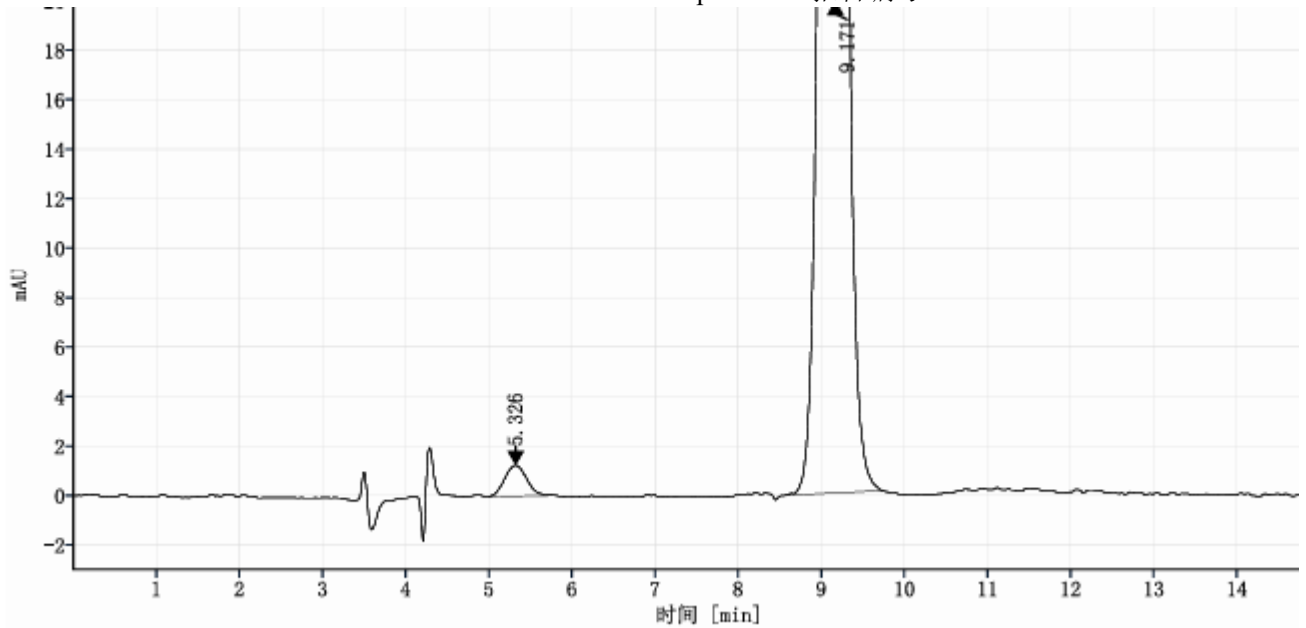
Tel: 400-810-6969

邮编: 201600

邮编: 321000

邮编: 211500

Web: www.welchmat.com

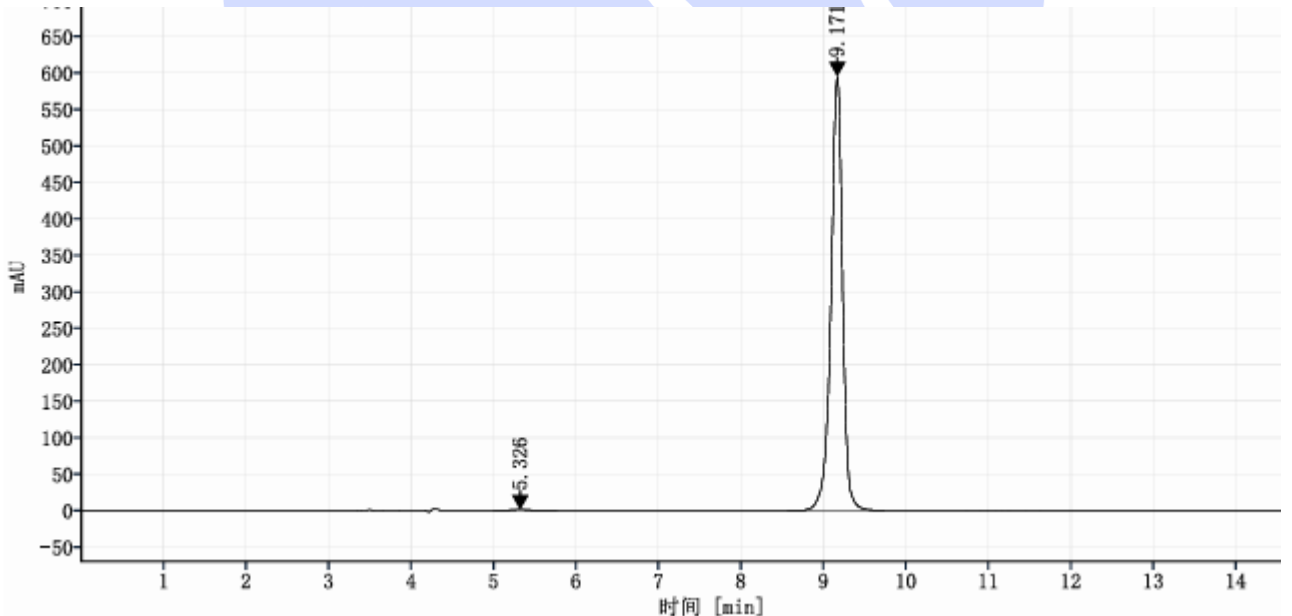


信号:

DAD1A, Sig=230, 4 Ref=off

名称	保留时间 [min]	峰面积	峰面积%	峰高	塔板数	分离度	拖尾因子
	5.326	22.81	0.39	1.244	1854		1.14
031	9.171	5814.05	99.61	594.906	22934	10.42	0.89
<b>总和</b>		<b>5836.86</b>					

(3) Test Solution - Full range (供试品溶液分析图谱-全量程):



声明: 除非另有说明, 此报告结果仅对该测试样品负责。本报告未经公司许可, 不可复制。

Add: 上海市松江区明南路85号启迪漕河泾(中山)科技园紫荆园10号楼

Add: 浙江省金华市婺城区双林南街168号

Add: 江苏省南京市六合区天圣路22号F栋4楼

Tel: 400-810-6969

邮编: 201600

邮编: 321000

邮编: 211500

Web: www.welchmat.com



信号:

DAD1A, Sig=230, 4 Ref=off

名称	保留时间 [min]	峰面积	峰面积%	峰高	塔板数	分离度	拖尾因子
	5.326	22.81	0.39	1.244	1854		1.14
031	9.171	5814.05	99.61	594.906	22934	10.42	0.89
	<b>总和</b>	<b>5836.86</b>					



声明: 除非另有说明, 此报告结果仅对该测试样品负责。本报告未经公司许可, 不可复制。

Add: 上海市松江区明南路85号启迪漕河泾(中山)科技园.紫荆园10号楼

Add: 浙江省金华市婺城区双林南街168号

Add: 江苏省南京市六合区天圣路22号F栋4楼

Tel: 400-810-6969

邮编: 201600

邮编: 321000

邮编: 211500

Web: www.welchmat.com



### 3. Conclusion (结论)

Using the Welch Xtimate® C18 (4.6×250 mm, 3 μm) column under the specified chromatographic conditions, the resolution and peak shape meet the requirements of the analysis.

使用月旭色谱柱 Xtimate C18 (4.6×250 mm, 3 μm), 在此色谱条件下, 分离度及峰形能满足客户检测需求。

### Report signature (报告签字)

Tester(测试): Yana (杨旸)

Date (日期): 2026/02/02

Reviewer(审核): Jeff (王祝超)

Date (日期): 2026/02/02

声明: 除非另有说明, 此报告结果仅对该测试样品负责。本报告未经公司许可, 不可复制。

Add: 上海市松江区明南路85号启迪漕河泾(中山)科技园.紫荆园10号楼

Add: 浙江省金华市婺城区双林南街168号

Add: 江苏省南京市六合区天圣路22号F栋4楼

Tel: 400-810-6969

邮编: 201600

邮编: 321000

邮编: 211500

Web: [www.welchmat.com](http://www.welchmat.com)