



Test report

测试报告

Sample Information			
样品信息			
Sample Name 样品名称	Pyrantel Pamoate 双羟萘酸噻嘧啶	Sample properties 样品性状	White solid powder 白色固体粉末
Date of receipt 收样日期	2026/01/14	During testing 测试期间	2026/01/19
Test the ingredients and structural formula			
测试成分及结构式			
Pyrantel Pamoate、Dihydroxynaphthalene acid 双羟萘酸噻嘧啶、双羟萘酸			
Experimental Requirements			
实验要求			
The method remains unchanged, and the retention time of dihydroxynaphthalene acid in the control sample is consistent with that of the salt forming dihydroxynaphthalene acid pyrimidine in the test sample. 方法不改动, 对照品中的双羟萘酸与供试品中成盐的双羟萘酸噻嘧啶的双羟萘酸保留时间一致			
Reference Method			
参考方法			
2025 Pharmacopoeia Volume 2 2025 版药典二部			
Reagent information			
试剂信息			
Reagent Name 试剂名称	Grade 级别	Brand 品牌	Item Number 货号
Acetonitrile	HPLC	Welch	00814-01010

声明: 除非另有说明, 此报告结果仅对该测试样品负责。本报告未经公司许可, 不可复制。

Add: 上海市松江区明南路85号启迪漕河泾(中山)科技园.紫荆园10号楼

Add: 浙江省金华市婺城区双林南街168号

Add: 江苏省南京市六合区天圣路22号F栋4楼

Tel: 400-810-6969

邮编: 201600

邮编: 321000

邮编: 211500

Web: www.welchmat.com



乙腈	色谱纯	月旭	
glacial acetic acid 冰醋酸	AR 分析纯	Aladdin 阿拉丁	/
Diethylamine 二乙胺	AR 分析纯	Aladdin 阿拉丁	/
Instrument Information 仪器信息			
Test instruments 测试仪器		Instrument Model 仪器型号	
High Performance liquid chromatograph 高效液相色谱仪		Thermo Fisher U3000	

1. Test process:

试验过程

1.1. Chromatographic conditions:

色谱条件

Chromatographic column: 色谱柱	Ultimate HILIC-Silica (4.6×250mm,5µm) 00228-31043
Mobile phase: 流动相	Acetonitrile/water/glacial acetic acid/diethylamine=92.8/3/3/1.2 乙腈/水/冰醋酸/二乙胺=92.8/3/3/1.2
Flow rate: 流速	1.0mL/min
Injection volume: 进样量	10µL
Column temperature: 柱温	30℃
Detector: 检测器	UV
Detection wavelength: 检测波长	288nm
Notes 注意事项	/

1.2. Solution preparation (溶液配制)

声明: 除非另有说明, 此报告结果仅对该测试样品负责。本报告未经公司许可, 不可复制。

Add: 上海市松江区明南路85号启迪漕河泾(中山)科技园.紫荆园10号楼

Add: 浙江省金华市婺城区双林南街168号

Add: 江苏省南京市六合区天圣路22号F栋4楼

Tel: 400-810-6969

邮编: 201600

邮编: 321000

邮编: 211500

Web: www.welchmat.com



1.2.1. Preparation of mobile phase (流动相配制)

Take 30mL of glacial acetic acid and 12mL of diethylamine and add them to 928mL of chromatographically pure acetonitrile and 30mL of ultrapure water. Mix well and degas with ultrasound to obtain the product.

取 30mL 冰醋酸, 12mL 二乙胺加入到 928mL 色谱纯乙腈和 30mL 超纯水中, 混匀后超声脱气, 即得。

1.2.2. Dihydroxynaphthalene acid solution (双羟萘酸溶液)

Take an appropriate amount of solid control provided by the customer and mix it with a flow mixture to form a solution of 0.08mg/mL.

取客户提供固体对照适量, 用流动相配成 0.08mg/mL 的溶液。

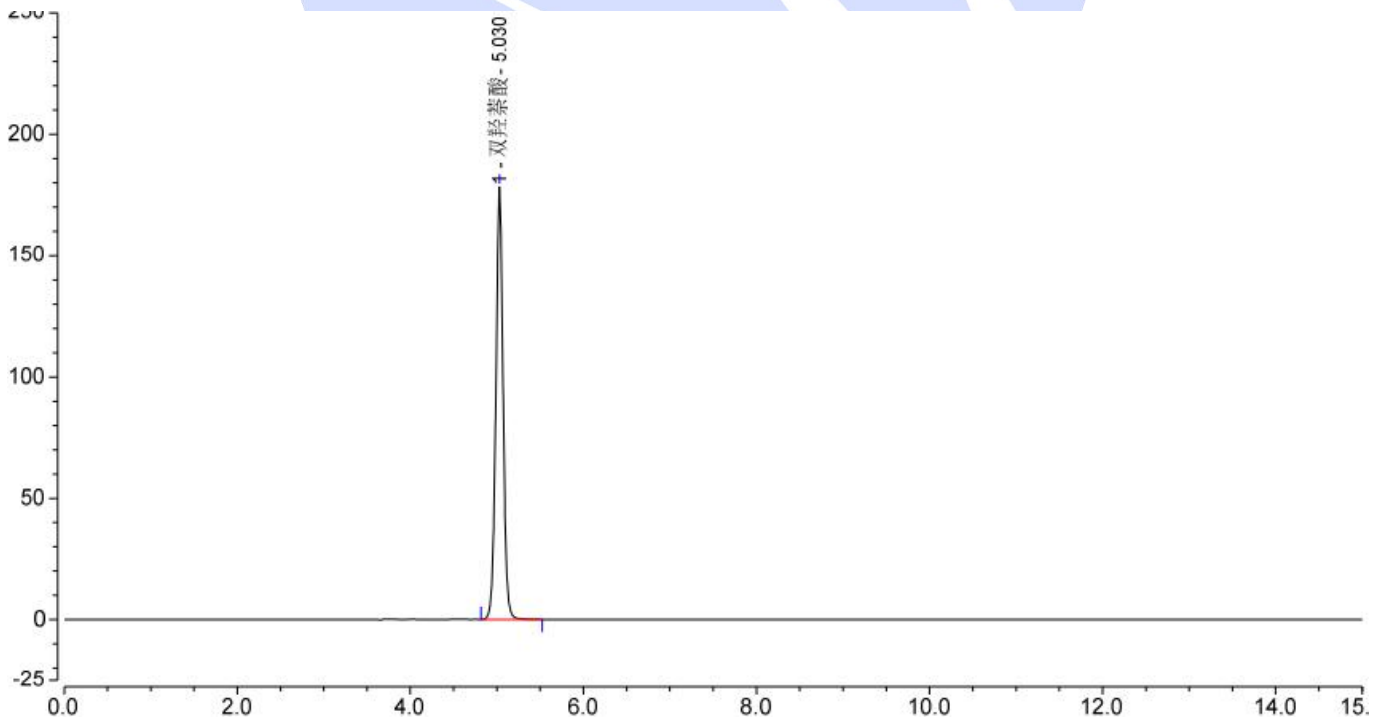
1.2.3. Thiopyrimidine dihydroxynaphthalene solution (双羟萘酸噻嘧啶溶液)

Take an appropriate amount of solid control provided by the customer and mix it with a flow mixture to form a solution of 0.08mg/mL.

取客户提供固体对照适量, 用流动相配成 0.08mg/mL 的溶液。

2. Chromatography and data (谱图和数据)

(1) Dihydroxynaphthalene acid solution view (双羟萘酸溶液图)



声明: 除非另有说明, 此报告结果仅对该测试样品负责。本报告未经公司许可, 不可复制。

Add: 上海市松江区明南路85号启迪漕河泾(中山)科技园.紫荆园10号楼

Add: 浙江省金华市婺城区双林南街168号

Add: 江苏省南京市六合区天圣路22号F栋4楼

Tel: 400-810-6969

邮编: 201600

邮编: 321000

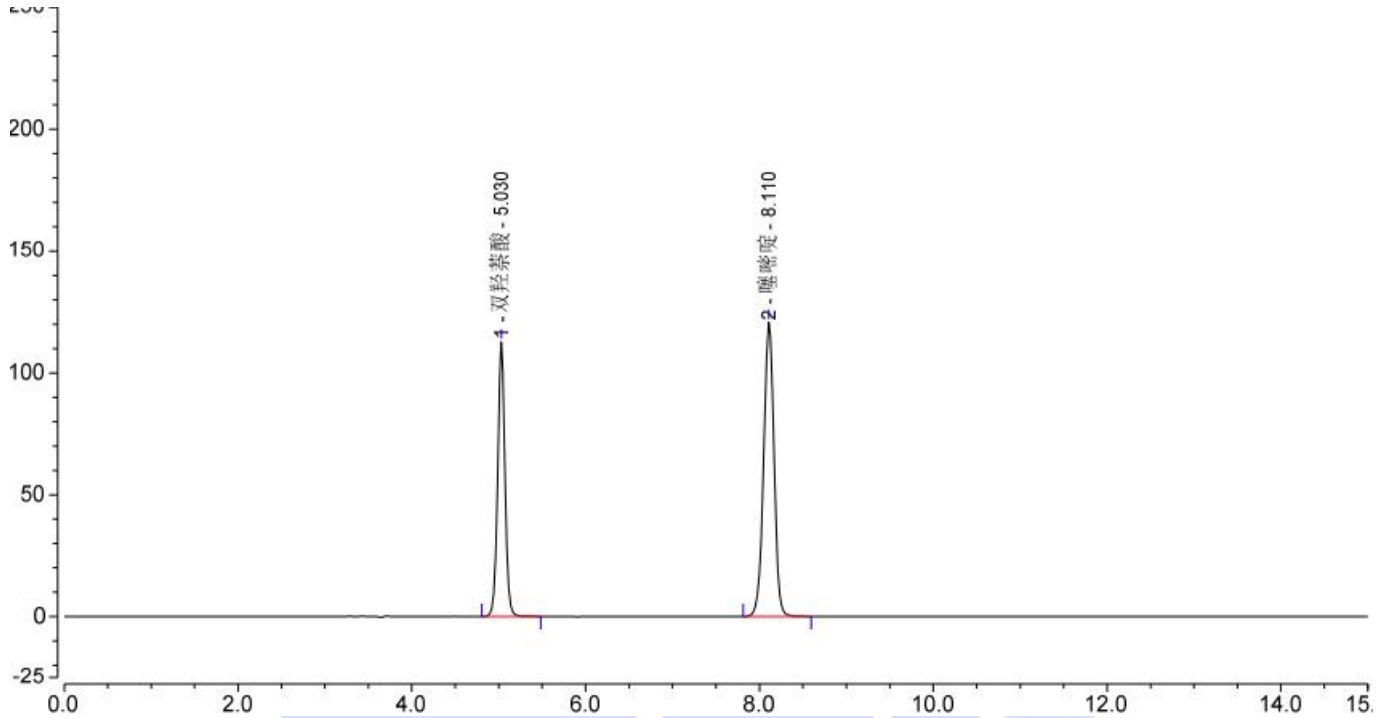
邮编: 211500

Web: www.welchmat.com



序号	峰名称	保留时间 min	峰面积 mAU*min	峰高 mAU	塔板数 (EP)	不对称度 (EP)	分离度 (EP)
1	双羟萘酸	5.030	17.249	178.152	18371	1.02	n.a.
总和:			17.249	178.152	18371.00	1.02	

(2) Thiopyrimidine dihydroxynaphthalene solution view (双羟萘酸噻嘧啶溶液图)



序号	峰名称	保留时间 min	峰面积 mAU*min	峰高 mAU	塔板数 (EP)	不对称度 (EP)	分离度 (EP)
1	双羟萘酸	5.030	10.934	112.712	18300	1.01	17.04
2	噻嘧啶	8.110	16.663	120.627	23016	0.97	n.a.
总和:			27.598	233.339	41316.00	1.98	

3. Conclusion (结论)

Using Welch Ultimate® HILIC-Silica (4.6×250mm,5µm), the detection requirements can be met under these chromatographic conditions.

使用月旭 Ultimate® HILIC-Silica (4.6×250mm,5µm), 在此色谱条件下, 能满足客户检测需求。

声明: 除非另有说明, 此报告结果仅对该测试样品负责。本报告未经公司许可, 不可复制。

Add:上海市松江区明南路85号启迪漕河泾(中山)科技园.紫荆园10号楼

Add:浙江省金华市婺城区双林南街168号

Add:江苏省南京市六合区天圣路22号F栋4楼

Tel:400-810-6969

邮编: 201600

邮编: 321000

邮编: 211500

Web:www.welchmat.com