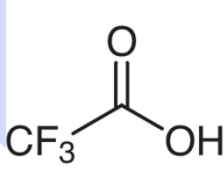




Test report

测试报告

Sample Information			
样品信息			
Sample Name 样品名称	Trifluoroacetic acid 三氟乙酸	Sample properties 样品性状	Liquid 液体
Date of receipt 收样日期	-	During testing 测试期间	2026/01/23 ~ 2026/01/30
Test the ingredients and structural formula			
测试成分及结构式			
化合物名称 三氟乙酸	化合物结构 		
Experimental Requirements			
实验要求			
The peak resolution of trifluoroacetic acid from the blank solvent meets the requirements. 三氟乙酸峰与空白溶剂峰分离度符合要求。			
Reference Method			
参考方法			
/			
Reagent information			
试剂信息			
Reagent Name 试剂名称	Grade 级别	Brand 品牌	Product Number 产品编号
Water	Ultrapure water	Welch	-

声明: 除非另有说明, 此报告结果仅对该测试样品负责。本报告未经公司许可, 不可复制。

Add: 上海市松江区明南路85号启迪漕河泾(中山)科技园.紫荆园10号楼

Add: 浙江省金华市婺城区双林南街168号

Add: 江苏省南京市六合区天圣路22号F栋4楼

Tel: 400-810-6969

邮编: 201600

邮编: 321000

邮编: 211500

Web: www.welchmat.com



水	超纯水	月旭	
Perchloric acid 高氯酸	AR 分析级	Aladdin 阿拉丁	-
Acetonitrile 乙腈	HPLC 色谱级	Welch 月旭	00814-01010

Instrument Information

仪器信息

Test instruments 测试仪器	Instrument Model 仪器型号
High Performance liquid chromatograph 高效液相色谱仪	Agilent 1260 II

1. Test process:

试验过程

1.1. Chromatographic conditions:

色谱条件

Chromatographic column: 色谱柱	1.Ultimate LP-Aq (4.6×250mm,5μm) PN: 00259-31043 2.Ultimate LP-Aq (4.6×150mm,5μm) PN: 00259-31041		
Mobile phaseA: 流动相 A	Perchloric acid - water (1:1000) 高氯酸-水 (1:1000)		
Mobile phaseB: 流动相 B	Acetonitrile 乙腈		
Flow rate: 流速	0.8 mL/min		
Injection volume: 进样量	2μL		
Column temperature: 柱温	20 °C		
Detector: 检测器	UV		
Detection wavelength : 检测器波长	210nm		
Gradient program 梯度程序	T(min)	A(%)	B(%)
	0	100	0
	3	100	0
	13	20	80
	18	20	80
	19	100	0
25	100	0	
Notes 注意事项	/		

声明: 除非另有说明, 此报告结果仅对该测试样品负责。本报告未经公司许可, 不可复制。

Add:上海市松江区明南路85号启迪漕河泾(中山)科技园.紫荆园10号楼

Add:浙江省金华市婺城区双林南街168号

Add:江苏省南京市六合区天圣路22号F栋4楼

Tel:400-810-6969

邮编: 201600

邮编: 321000

邮编: 211500

Web:www.welchmat.com



1.2. Solution preparation (溶液配制)

1.2.1. Preparation of mobile phase (流动相配制) :

Mobile PhaseA : Measure 1ml of perchloric acid and place it in 1000ml of water, mix thoroughly, and ultrasonicate to obtain the result.

流动相 A: 量取高氯酸 1ml 置于水中 1000ml, 充分混匀, 超声即得。

Mobile PhaseB : Acetonitrile

流动相 B: 乙腈

1.2.2. Blank solution、Diluent (空白溶液、稀释剂) :

Diluent :Acetonitrile - Water (50:50)

稀释剂: 乙腈-水 (50:50)

1.2.3. Test solution (测试溶液) :

Reference substance solution: Take an appropriate amount of trifluoroacetic acid, accurately weigh it, and dissolve and dilute it with a diluent to prepare a solution containing approximately 0.25mg of trifluoroacetic acid per 1ml.

对照品溶液: 取三氟乙酸适量, 精密称定, 加稀释剂溶解稀释制成每 1ml 中约含三氟乙酸 0.25mg 的溶液。

2. Chromatogram and data (谱图和数据)

Analysis spectrum of Test solution (测试溶液分析图谱) :



1.Ultimate LP-Aq (4.6×250mm,5μm) PN: 00259-31043

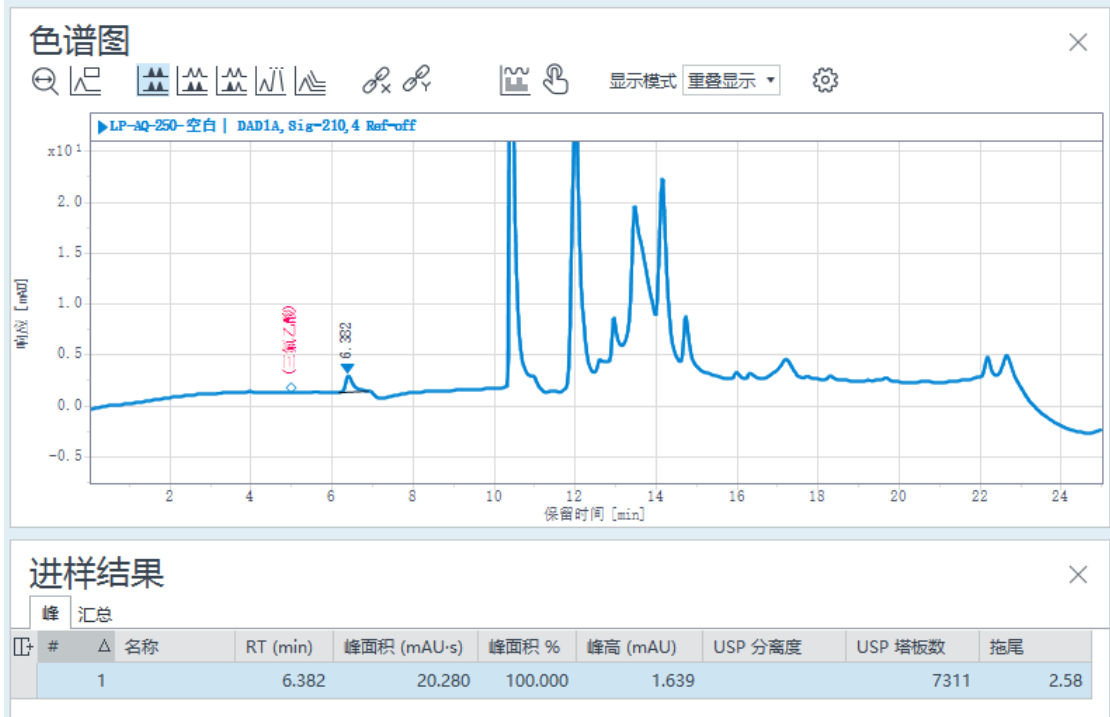


Figure : Acquired Results of the Test Solution-Blank solution
图 测试溶液采集结果-空白溶液

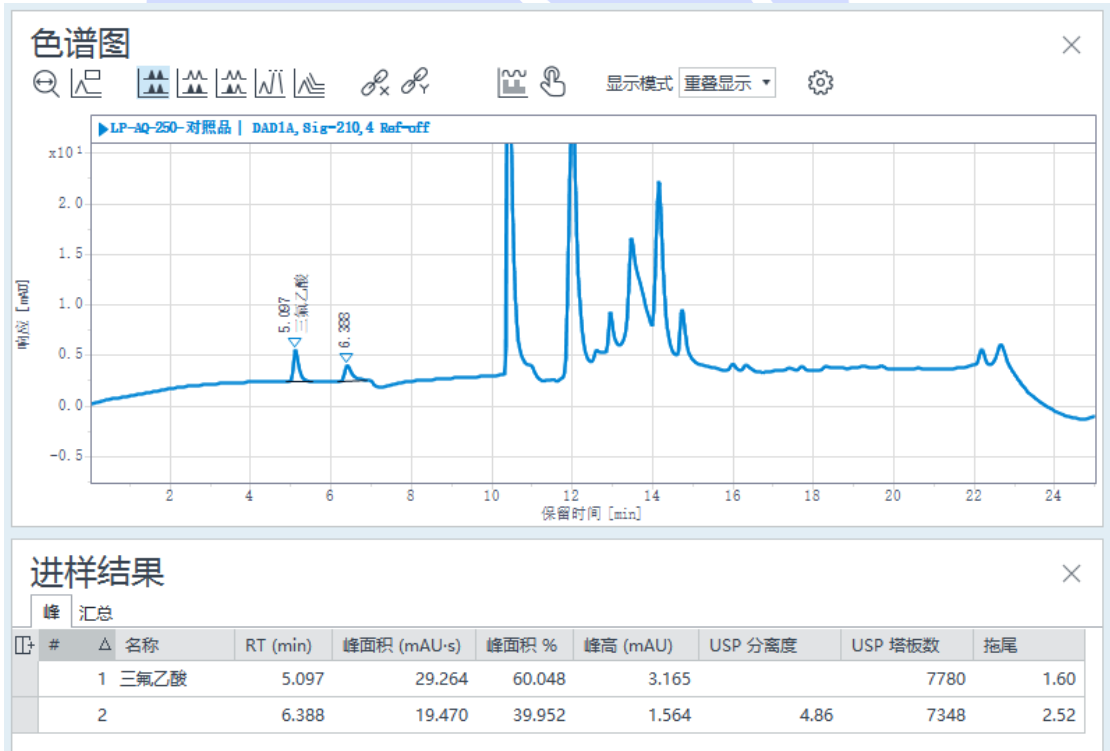


Figure : Acquired Results of the Test Solution-Reference substance solution

声明: 除非另有说明, 此报告结果仅对该测试样品负责。本报告未经公司许可, 不可复制。

Add:上海市松江区明南路85号启迪漕河泾(中山)科技园.紫荆园10号楼

Add:浙江省金华市婺城区双林南街168号

Add:江苏省南京市六合区天圣路22号F栋4楼

Tel:400-810-6969

邮编: 201600

邮编: 321000

邮编: 211500

Web:www.welchmat.com



2.Ultimate LP-Aq (4.6×150mm,5μm) PN: 00259-31041

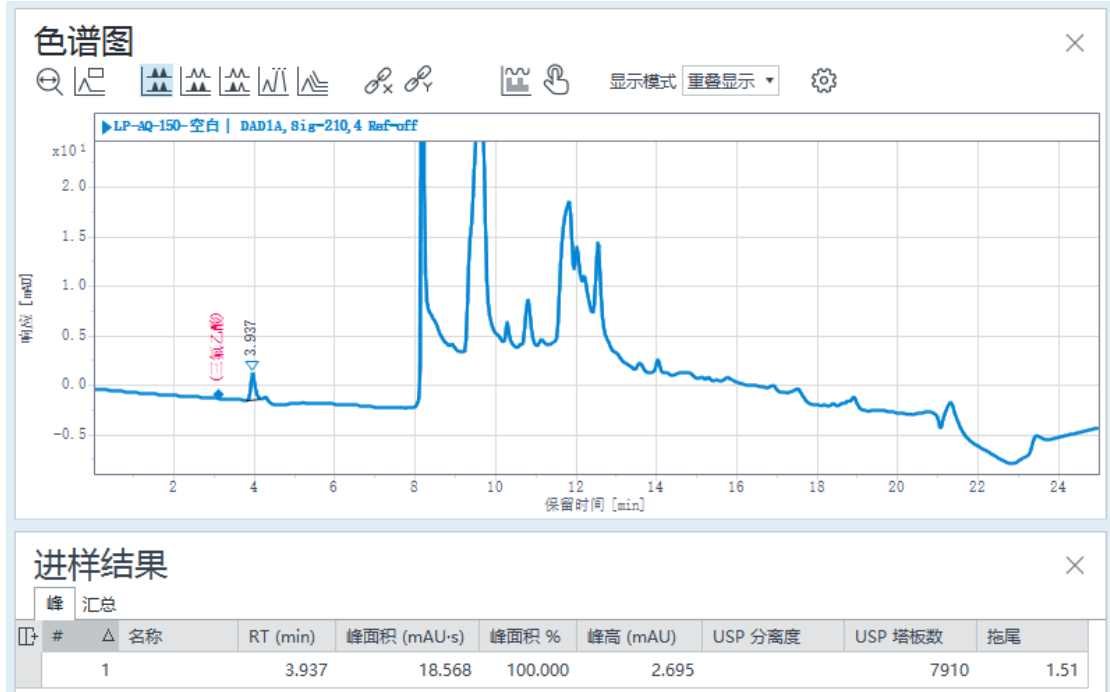


Figure : Acquired Results of the Test Solution-Blank solution
图 测试溶液采集结果-空白溶液

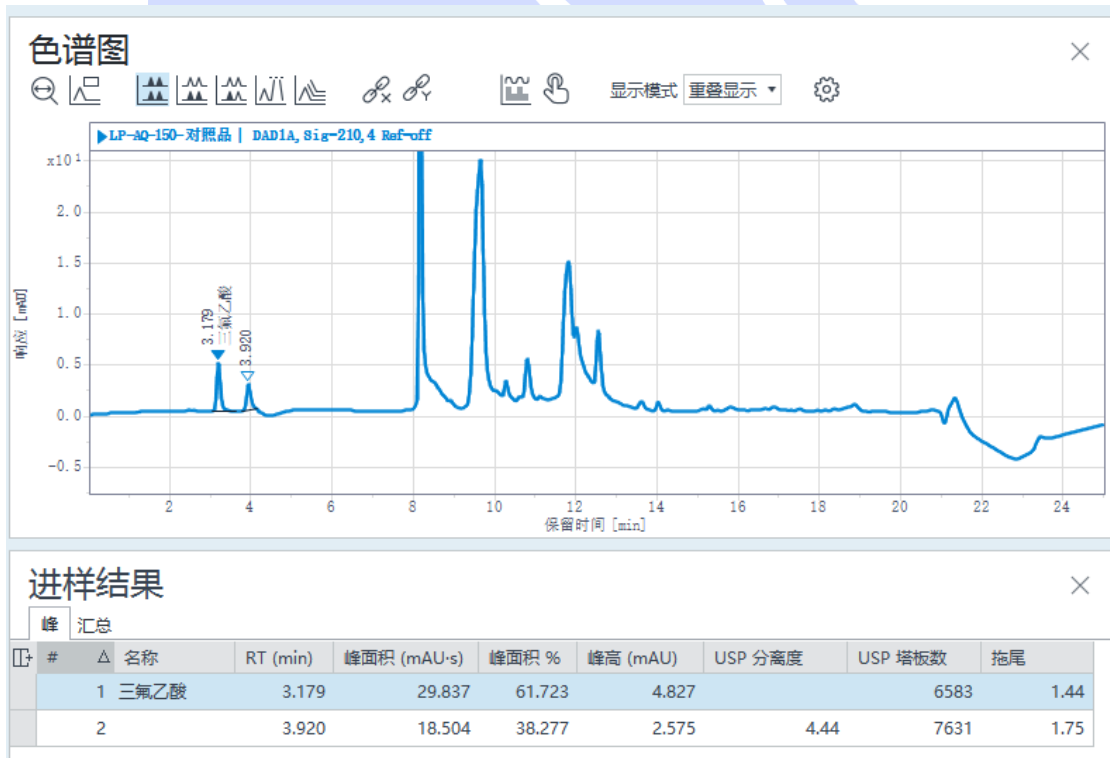


Figure : Acquired Results of the Test Solution-Reference substance solution

声明: 除非另有说明, 此报告结果仅对该测试样品负责。本报告未经公司许可, 不可复制。

Add:上海市松江区明南路85号启迪漕河泾(中山)科技园.紫荆园10号楼

Add:浙江省金华市婺城区双林南街168号

Add:江苏省南京市六合区天圣路22号F栋4楼

Tel:400-810-6969

邮编: 201600

邮编: 321000

邮编: 211500

Web:www.welchmat.com



3. Conclusion (结论)

Using the Welch Materials Ultimate LP-Aq chromatographic column (4.6×250 mm, 5 μm; 4.6×150 mm, 5 μm) under these chromatographic conditions, The resolution of the trifluoroacetic acid peak and the blank solvent peak both met the requirements.

使用月旭色谱柱 Ultimate LP-Aq (4.6×250mm, 5μm; 4.6×150mm, 5μm) 在此色谱条件下, 三氟乙酸峰与空白溶剂峰分离度均符合要求。



Report signature (报告签字)

Tester(测试):Luna (袁霞)

Date (日期): 2026/01/30

Reviewer(审核): Daniel (李兴尚)

Date (日期): 2026/01/30

声明: 除非另有说明, 此报告结果仅对该测试样品负责。本报告未经公司许可, 不可复制。

Add:上海市松江区明南路85号启迪漕河泾(中山)科技园.紫荆园10号楼

Add:浙江省金华市婺城区双林南街168号

Add:江苏省南京市六合区天圣路22号F栋4楼

Tel:400-810-6969

邮编: 201600

邮编: 321000

邮编: 211500

Web:www.welchmat.com