



Test report

测试报告

Sample Information 样品信息			
Sample Name 样品名称	Platycodon grandiflorum 桔梗	Sample properties 样品性状	Liquid 液体
Date of receipt 收样日期	2026/02/02	During testing 测试期间	2026/02/03~02/09
Test the ingredients and structural formula 测试成分及结构式			
/			
Experimental Requirements 实验要求			
Screen the chromatographic column, requiring that the test sample should meet the content determination requirements. The theoretical plate count calculated based on platycoside D should be no less than 3000. 筛选色谱柱, 要求能满足含量测定, 理论塔板数按桔梗皂苷 D 峰计算应不低于 3000;			
Reference Method 参考方法			
Chinese Pharmacopoeia Part I (2025 Edition) 2025 版中国药典一部			
Reagent information 试剂信息			
Reagent Name 试剂名称	Grade 级别	Brand 品牌	Item Number 货号
Acetonitrile 乙腈	Chromatographically pure	Welch 月旭	00814-01010

声明: 除非另有说明, 此报告结果仅对该测试样品负责。本报告未经公司许可, 不可复制。

Add: 上海市松江区明南路85号启迪漕河泾(中山)科技园.紫荆园10号楼

Add: 浙江省金华市婺城区双林南街168号

Add: 江苏省南京市六合区天圣路22号F栋4楼

Tel: 400-810-6969

邮编: 201600

邮编: 321000

邮编: 211500

Web: www.welchmat.com



	色谱纯		
Instrument Information 仪器信息			
Test instruments 测试仪器		Instrument Model 仪器型号	
High Performance liquid chromatograph 高效液相色谱仪		Agilent 1260 (ELSD) 安捷伦 1260 (ELSD)	

1. Test process:

试验过程

1.1. Chromatographic conditions:

色谱条件

Chromatographic column: 色谱柱	Ultimate® XB-C18 (4.6×250mm, 5µm) 00201-31043 Ultimate® Polar RP (4.6×250mm, 5µm) 00215-31043
Mobile phase: 流动相	Water / acetonitrile = 75/25 水/乙腈=75/25
Flow rate: 流速	1.0mL/min
Injection volume: 进样量	10µL、20µL
Column temperature: 柱温	30°C
Detector: 检测器	ELSD
Testing conditions: 检测条件:	T _{漂移管} =90°C V _{载气流速} =1.6SLM
Notes: 注意事项	/

1.2. Solution preparation (溶液配制)

1.2.1. Preparation of mobile phase (流动相配制)

Take 750mL of ultrapure water, add it to 250mL of chromatographic grade acetonitrile, shake well, and degas by ultrasonic waves.

声明: 除非另有说明, 此报告结果仅对该测试样品负责。本报告未经公司许可, 不可复制。

Add: 上海市松江区明南路85号启迪漕河泾(中山)科技园.紫荆园10号楼

Add: 浙江省金华市婺城区双林南街168号

Add: 江苏省南京市六合区天圣路22号F栋4楼

Tel: 400-810-6969

邮编: 201600

邮编: 321000

邮编: 211500

Web: www.welchmat.com



取 750mL 超纯水, 加入 250mL 色谱级乙腈中, 摇匀, 超声脱气, 即得。

1.2.2. Reference solution (对照品溶液):

Provided by the customer.

客户提供。

1.2.3. Test solution (供试品溶液):

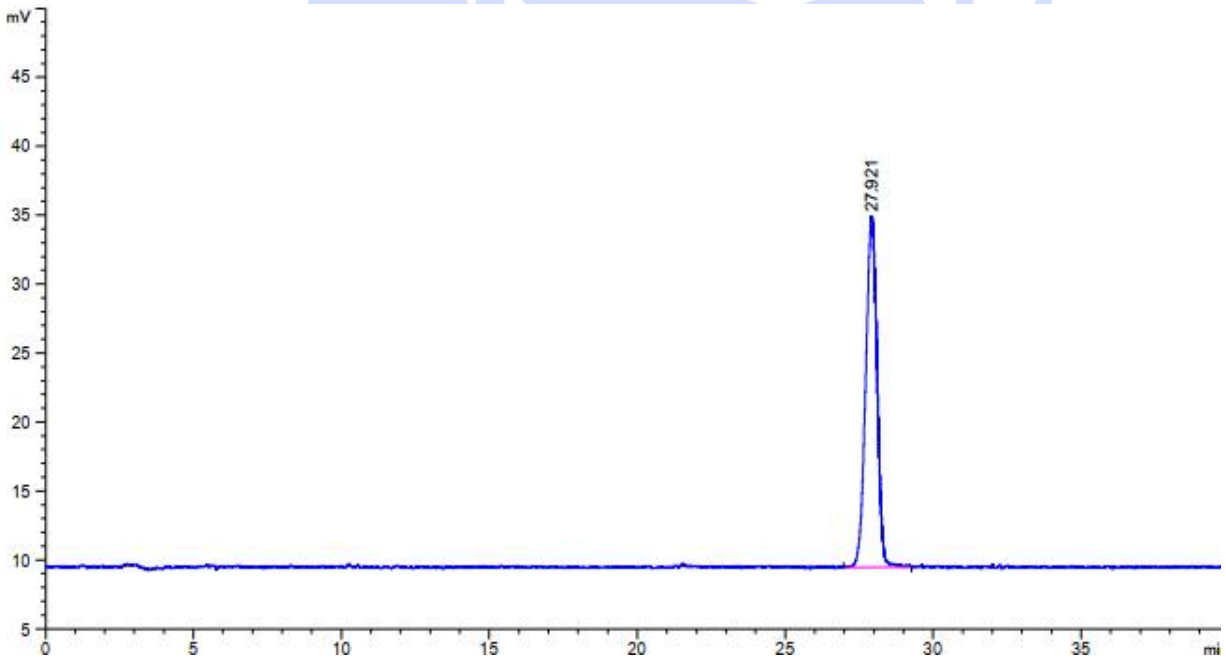
Provided by the customer.

客户提供。

2. Chromatogram and data (谱图和数据)

(1) Reference solution (对照品溶液图)

Ultimate® XB-C18 (4.6×250mm, 5μm), 10uL



保留时间 [min]	k'	峰面积 [mV*s]	峰高 [mV]	对称 因子	峰宽 [min]	塔板数	分离度	选择性
27.921	-	681.55511	25.38877	1.05	0.4150	25052	-	-

声明: 除非另有说明, 此报告结果仅对该测试样品负责。本报告未经公司许可, 不可复制。

Add:上海市松江区明南路85号启迪漕河泾(中山)科技园.紫荆园10号楼

Add:浙江省金华市婺城区双林南街168号

Add:江苏省南京市六合区天圣路22号F栋4楼

Tel:400-810-6969

邮编: 201600

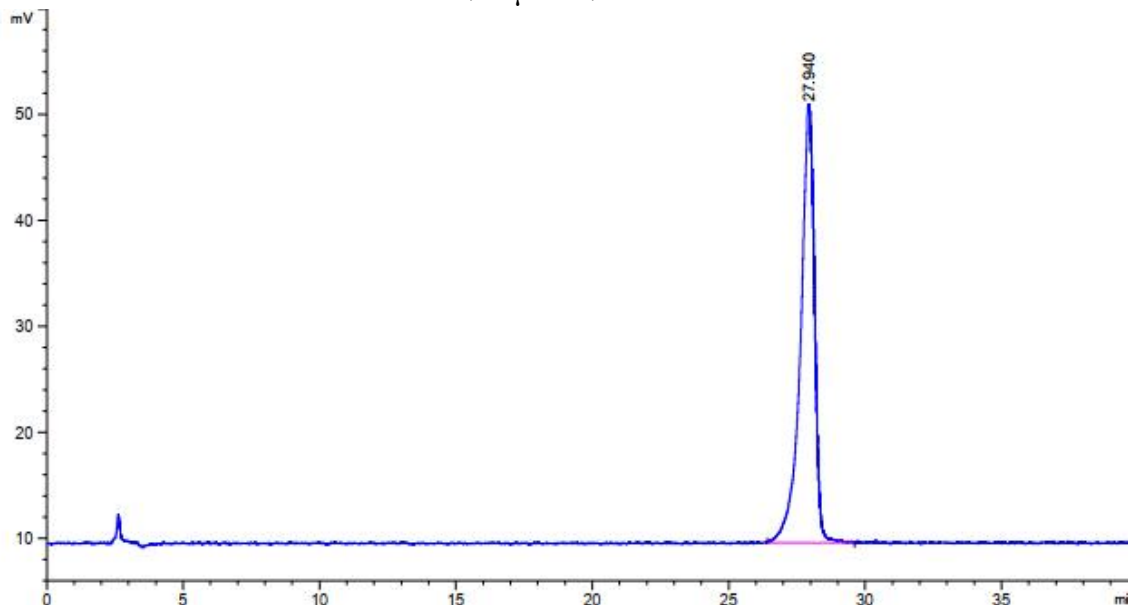
邮编: 321000

邮编: 211500

Web:www.welchmat.com

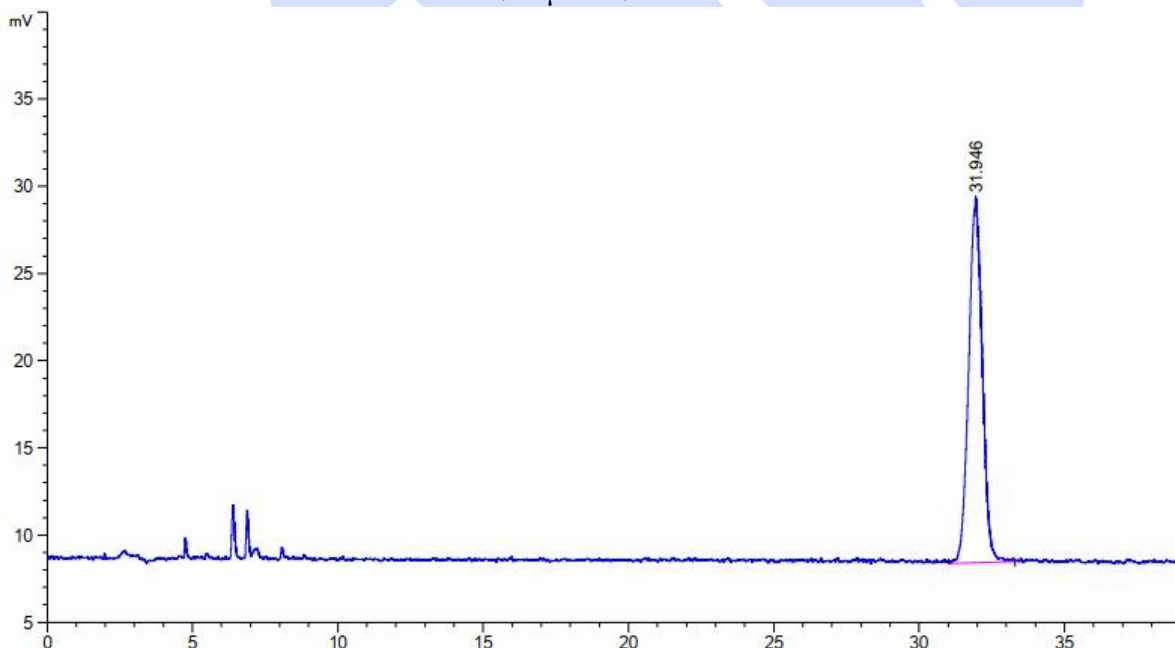


Ultimate® XB-C18 (4.6×250mm, 5µm) , 20uL



保留时间 [min]	k'	峰面积 [mV*s]	峰高 [mV]	对称 因子	峰宽 [min]	塔板数	分离度	选择性
27.940	-	1477.11084	41.22540	1.45	0.5052	16958	-	-

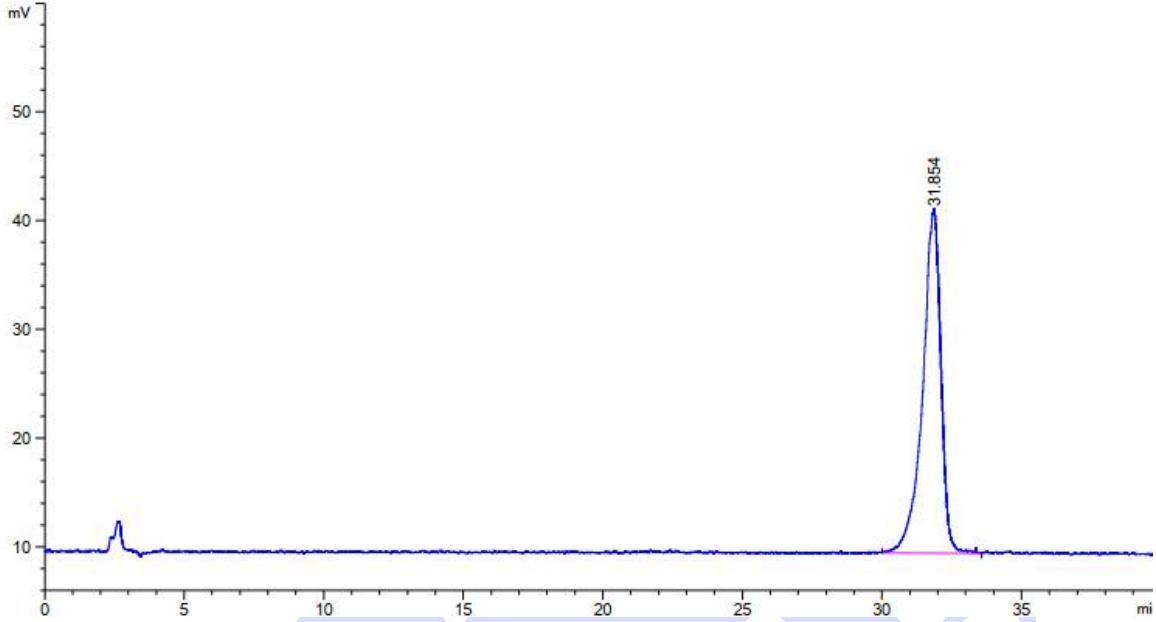
Ultimate® Polar RP (4.6×250mm, 5µm) , 10uL



保留时间 [min]	k'	峰面积 [mV*s]	峰高 [mV]	对称 因子	峰宽 [min]	塔板数	分离度	选择性
31.946	-	679.05994	20.91379	1.00	0.5004	22577	-	-



Ultimate® Polar RP (4.6×250mm, 5µm), 20uL



保留时间 [min]	k'	峰面积 [mV*s]	峰高 [mV]	对称 因子	峰宽 [min]	塔板数	分离度	选择性
31.854	-	1440.67529	31.45237	1.51	0.6433	13596	-	-



声明: 除非另有说明, 此报告结果仅对该测试样品负责。本报告未经公司许可, 不可复制。

Add: 上海市松江区明南路85号启迪漕河泾(中山)科技园.紫荆园10号楼

Add: 浙江省金华市婺城区双林南街168号

Add: 江苏省南京市六合区天圣路22号F栋4楼

Tel: 400-810-6969

Web: www.welchmat.com

邮编: 201600

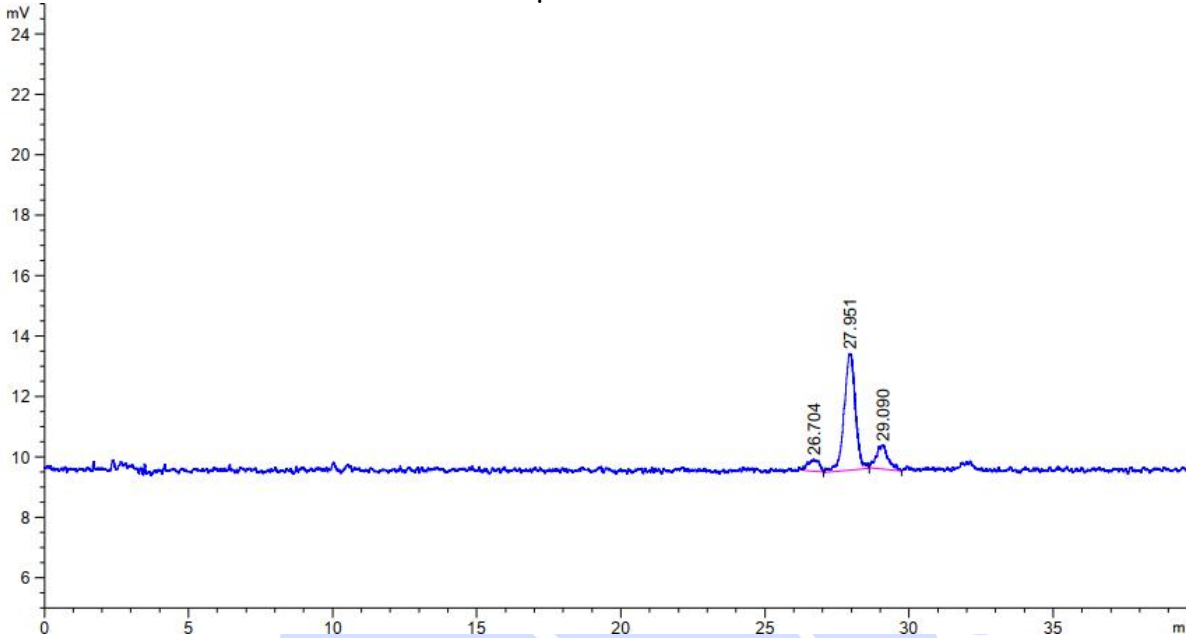
邮编: 321000

邮编: 211500



(2) Test solution (供试品溶液图)

Ultimate® XB-C18 (4.6×250mm, 5µm)



保留时间 [min]	k'	峰面积 [mV*s]	峰高 [mV]	对称 因子	峰宽 [min]	塔板数	分离度	选择性
26.704	-	10.26056	3.88835e-1	1.11	0.4715	17747	-	-
27.951	-	104.81275	3.83470	1.07	0.4121	25480	1.66	1.05
29.090	-	22.65065	7.87168e-1	1.12	0.3698	34336	1.71	1.04

声明: 除非另有说明, 此报告结果仅对该测试样品负责。本报告未经公司许可, 不可复制。

Add:上海市松江区明南路85号启迪漕河泾(中山)科技园.紫荆园10号楼

Add:浙江省金华市婺城区双林南街168号

Add:江苏省南京市六合区天圣路22号F栋4楼

Tel:400-810-6969

邮编: 201600

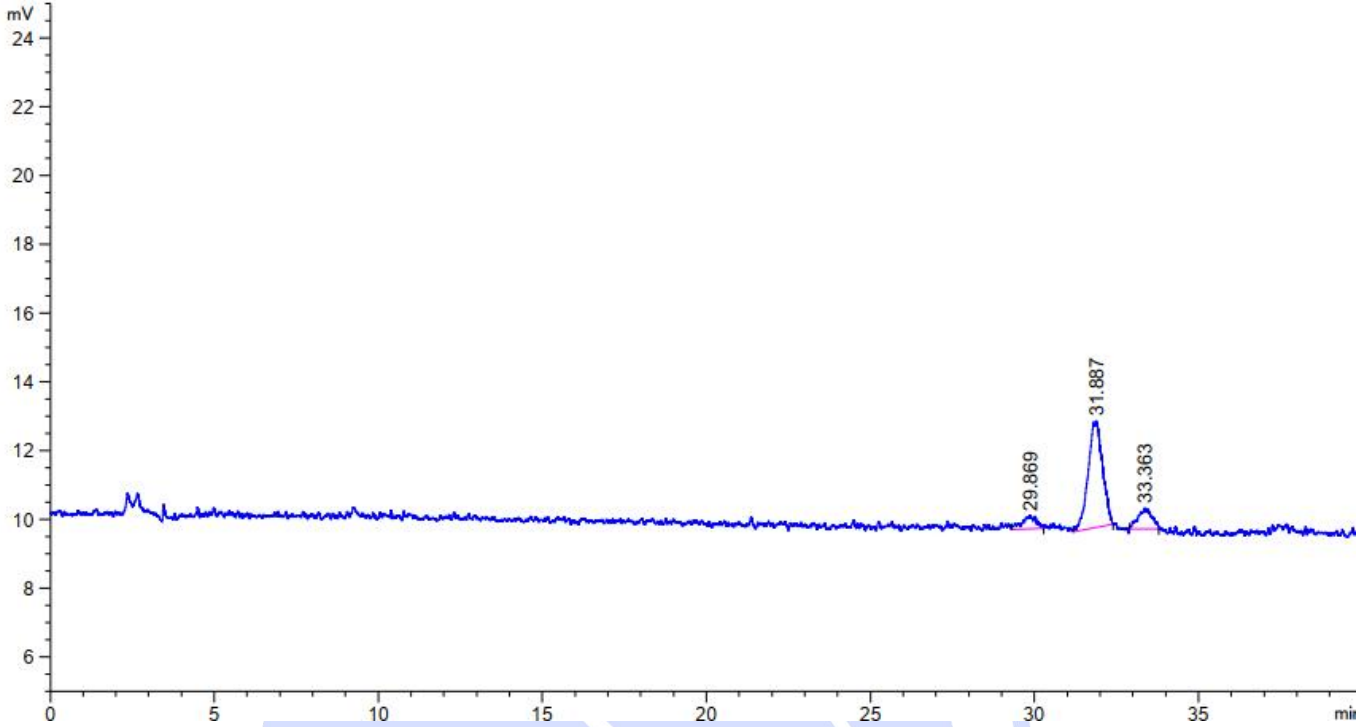
邮编: 321000

邮编: 211500

Web:www.welchmat.com



Ultimate® Polar RP (4.6×250mm, 5µm)



保留时间 [min]	k'	峰面积 [mV*s]	峰高 [mV]	对称 因子	峰宽 [min]	塔板数	分离度	选择性
29.869	-	11.13733	3.83846e-1	1.31	0.3573	38711	-	-
31.887	-	95.27937	3.07757	1.26	0.4704	25447	2.86	1.07
33.363	-	17.51769	6.07962e-1	0.95	0.4954	25121	1.80	1.05

3. Conclusion (结论)

Using Welch Ultimate® XB-C18 (4.6×250mm, 5µm) or Ultimate® Polar RP (4.6×250mm, 5µm), the detection requirements of the customer can be met under these chromatographic conditions.

使用月旭 Ultimate® XB-C18 (4.6×250mm, 5µm) 或 Ultimate® Polar RP (4.6×250mm, 5µm), 在此色谱条件下, 能满足客户检测需求。

声明: 除非另有说明, 此报告结果仅对该测试样品负责。本报告未经公司许可, 不可复制。

Add: 上海市松江区明南路85号启迪漕河泾(中山)科技园.紫荆园10号楼

Add: 浙江省金华市婺城区双林南街168号

Add: 江苏省南京市六合区天圣路22号F栋4楼

Tel: 400-810-6969

邮编: 201600

邮编: 321000

邮编: 211500

Web: www.welchmat.com