



Test report

测试报告

Sample Information			
样品信息			
Sample Name 样品名称	Steviol Glycosides 甜菊糖苷	Sample Trait 样品性状	Solid 固体
Date of Receipt 收样日期	2026/01/29	Testing Period 测试期间	2026/02/11 ~ 2026/02/13
Target Analyte Structures			
测试成分及结构式			
/			
Experimental Requirements			
实验要求			
Screen a suitable chromatographic column with the method, meeting the requirements of the client. 按照客户方法选择合适色谱柱, 满足客户要求			
Reference Method			
参考方法			
Client method 客户方法			
Reagent information			
试剂信息			
Reagent Name 试剂名称	Grade 级别	Brand 品牌	Product Number 货号
Water 水	Ultrapure water 超纯水	Welch 月旭	/
Acetonitrile 乙腈	HPLC 色谱级	Welch 月旭	00814-01010
Phosphoric Acid 磷酸	AR 分析级	Aladdin 阿拉丁	/

声明: 除非另有说明, 此报告结果仅对该测试样品负责。本报告未经公司许可, 不可复制。

Add: 上海市松江区明南路85号启迪漕河泾(中山)科技园.紫荆园10号楼

Add: 浙江省金华市婺城区双林南街168号

Add: 江苏省南京市六合区天圣路22号F栋4楼

Tel: 400-810-6969

邮编: 201600

邮编: 321000

邮编: 211500

Web: www.welchmat.com



Sodium dihydrogen phosphate 磷酸二氢钠	AR 分析级	Aladdin 阿拉丁	/
Instrument Information 仪器信息			
Test instruments 测试仪器		Instrument Model 仪器型号	
High-Performance Liquid Chromatograph 高效液相色谱仪		Thermo U3000	

1. Test process:

试验过程

1.1. Chromatographic conditions:

色谱条件

Column 色谱柱	Ultimate® XS-C18 (4.6×250 mm, 5µm) PN: 00277-31043		
Mobile Phase 流动相	Mobile phase : Acetonitrile - Phosphate buffer solution (pH 2.6) = 32:68 流动相: 乙腈-磷酸盐缓冲液 (pH2.6) = 32:68		
Flow Rate 流速	1.0 mL/min		
Injection Volume 进样量	10µL		
Column Temperature 柱温	40 °C		
Detector: 检测器	UV		
Detector Conditions : 检测器条件	210 nm		
Isocratic Program 等度程序	Time (min) 时间 (分钟)	Mobile phase 流动相	
	0-20	100 %	
Notes 注意事项	/		

1.2. Solution preparation (溶液配制)

1.2.1. Preparation of mobile phase (流动相配制):

Mobile Phase : Weigh 1.5 g of sodium dihydrogen phosphate, dissolve it in 1000 ml of purified water, and adjust the pH to 2.6 with phosphoric acid. Take 680 ml of this solution and mix it with 320 ml of acetonitrile, mix well.

声明: 除非另有说明, 此报告结果仅对该测试样品负责。本报告未经公司许可, 不可复制。

Add:上海市松江区明南路85号启迪漕河泾(中山)科技园.紫荆园10号楼

Add:浙江省金华市婺城区双林南街168号

Add:江苏省南京市六合区天圣路22号F栋4楼

Tel:400-810-6969

邮编: 201600

邮编: 321000

邮编: 211500

Web:www.welchmat.com



流动相: 称取磷酸二氢钠 1.5g 溶于 1000ml 纯水中, 磷酸调节 pH 至 2.6 后取其 680ml 与 320ml 乙腈混合, 混匀脱气即得。

1.2.2. Blank Solution、Diluent (空白溶液、稀释剂): 30% acetonitrile solution (30%乙腈水)

1.2.3. Reference Standard Solution 1 : Weigh 10 mg of Reference Substance 1 into a 10 ml volumetric flask, dissolve it with a solvent and dilute it to the mark.

对照溶液 1: 称取 10mg 标准物质 1 至 10ml 容量瓶中, 溶剂溶解并定容至刻度, 混匀即得

1.2.4. Reference Standard Solution 2 : Weigh 10 mg of Reference Substance 2 into a 10 ml volumetric flask, dissolve it with a solvent and dilute it to the mark and mix well.

对照溶液 2: 称取 10mg 标准物质 2 至 10ml 容量瓶中, 溶剂溶解并定容至刻度, 混匀即得

1.2.5. Mixed Reference Standard Solution: Mix Reference Solution 1 and Reference Solution 2 in equal proportions, and mix well.

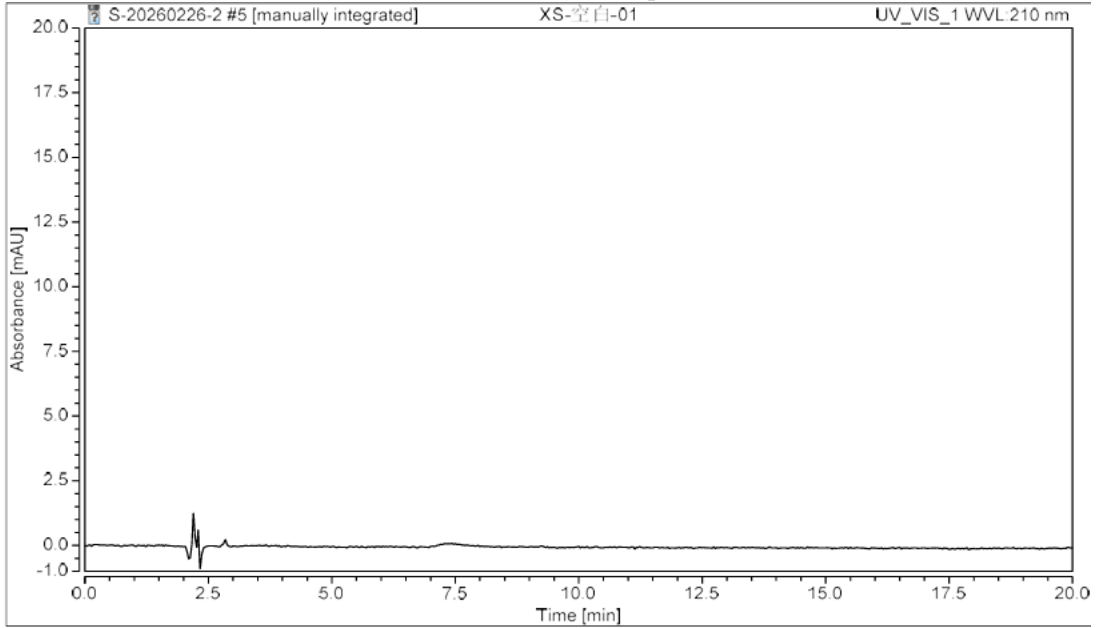
混合对照溶液: 取对照溶液 1 与 2 等比例混合, 混匀即得

1.2.6. Test Solution: Pipette 1 ml of the sample solution provided by the client into a 10 ml volumetric flask, and dilute it to the mark with a solvent, mix well.

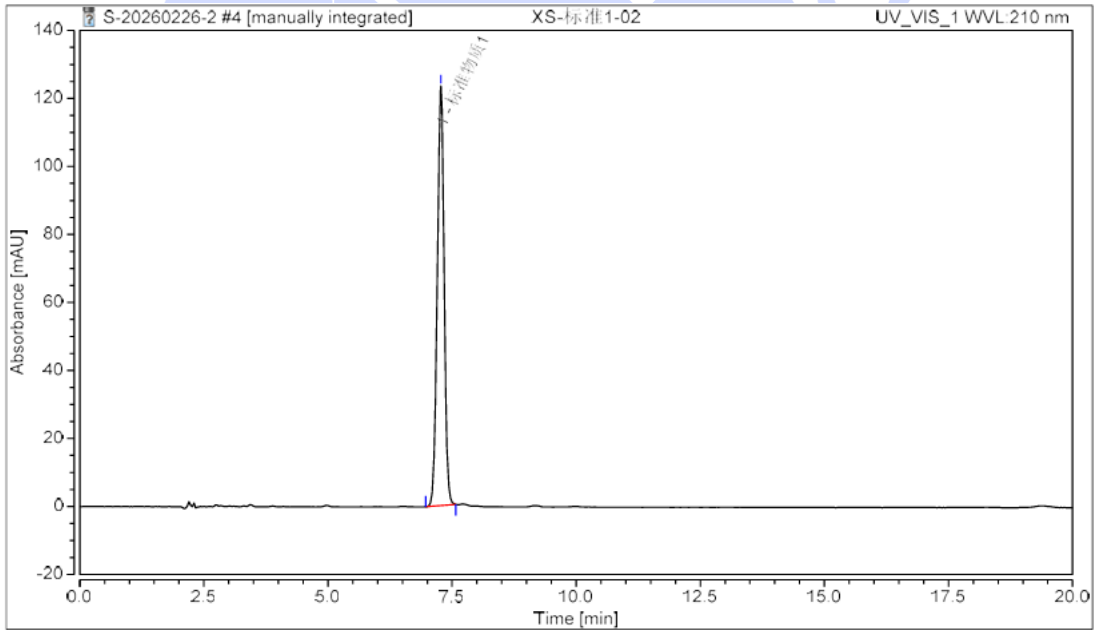
供试品溶液: 移取客户提供的样品溶液 1ml 至 10ml 容量瓶中, 溶剂稀释至刻度, 混匀即得

2. Chromatogram and data (谱图和数据)

(1) Blank solution (空白溶剂分析图谱):



(2) Reference Standard solution 1 (对照溶液 1 分析图谱):



Integration Results							
No.	Peak Name	Retention Time min	Area mAU*min	Height mAU	Resolution (EP)	Asymmetry (EP)	Plates (EP)
1	标准物质1	7.277	19.689	123.425	n.a.	0.96	13454
n.a.	标准物质2	n.a.	n.a.	n.a.	n.a.	n.a.	n.a.
Total:			19.689	123.425	0.00	0.96	

(3) Reference Standard solution 2 (对照溶液 2 分析图谱):

声明: 除非另有说明, 此报告结果仅对该测试样品负责。本报告未经公司许可, 不可复制。

Add:上海市松江区明南路85号启迪漕河泾(中山)科技园.紫荆园10号楼

Add:浙江省金华市婺城区双林南街168号

Add:江苏省南京市六合区天圣路22号F栋4楼

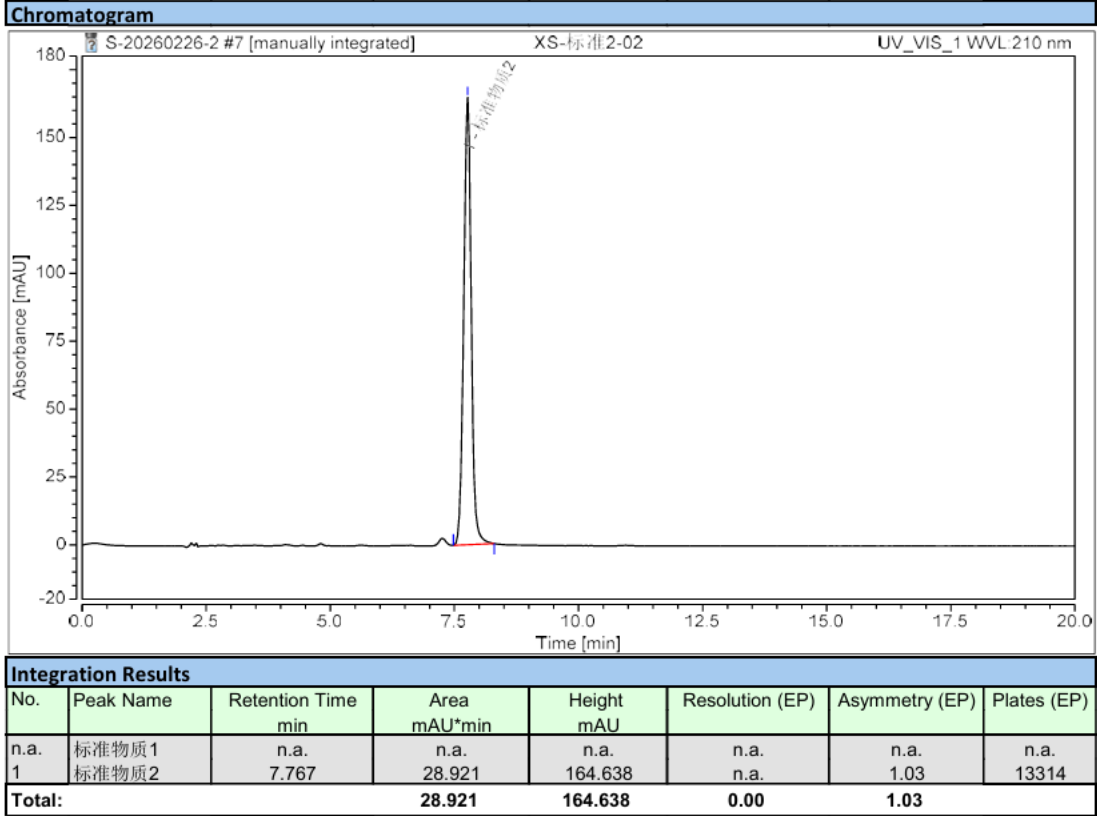
Tel:400-810-6969

邮编: 201600

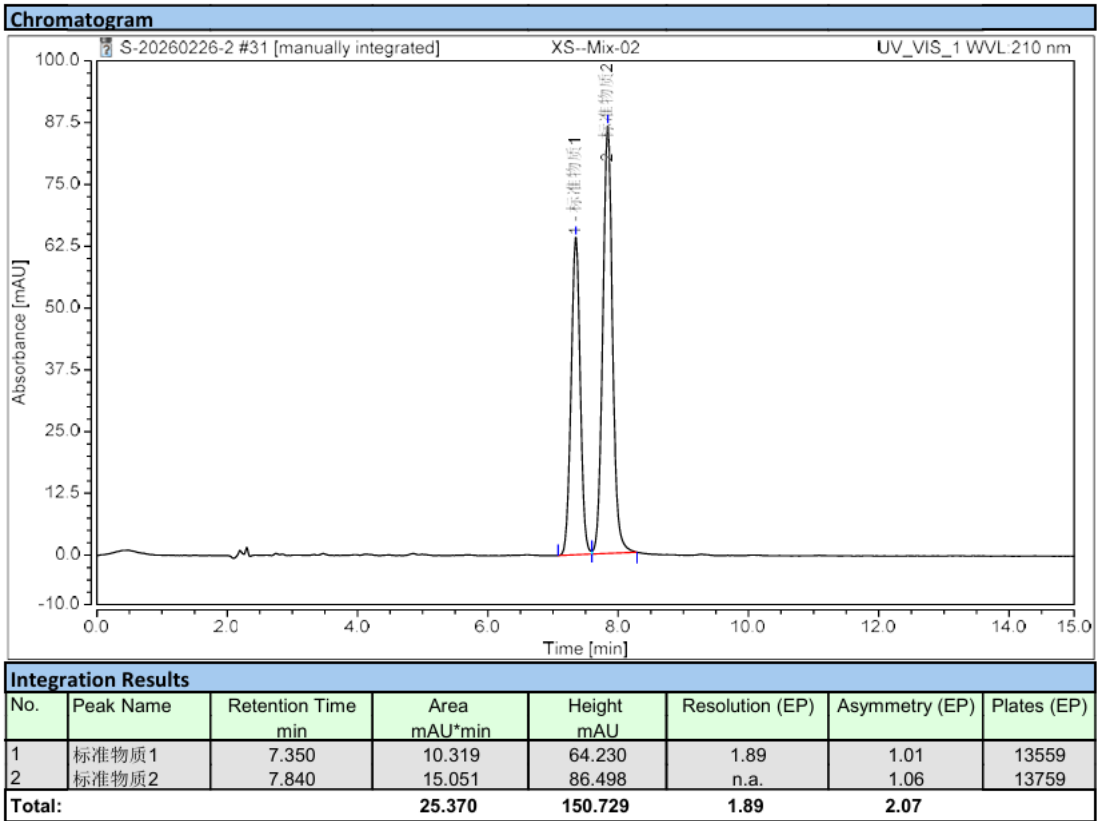
邮编: 321000

邮编: 211500

Web:www.welchmat.com



(4) Mixed Reference Standard solution (混合对照溶液分析图谱):



声明: 除非另有说明, 此报告结果仅对该测试样品负责。本报告未经公司许可, 不可复制。

Add:上海市松江区明南路85号启迪漕河泾(中山)科技园.紫荆园10号楼

Add:浙江省金华市婺城区双林南街168号

Add:江苏省南京市六合区天圣路22号F栋4楼

Tel:400-810-6969

Web:www.welchmat.com

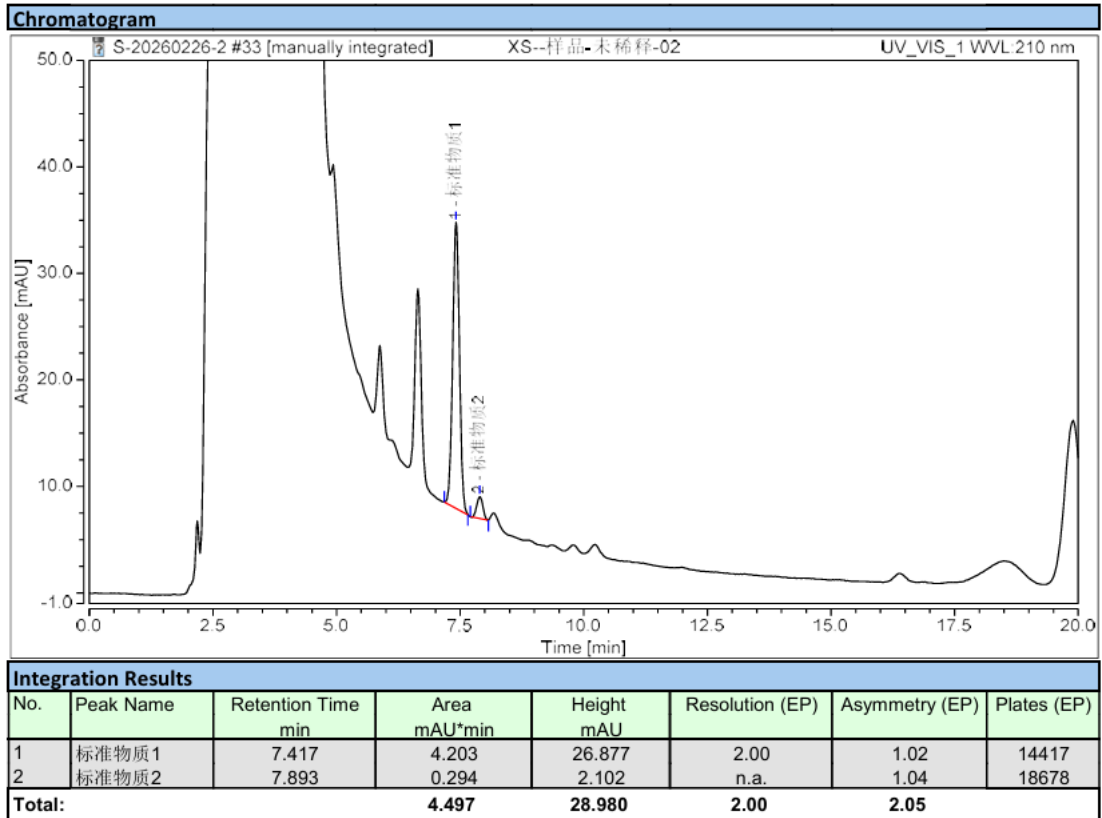
邮编: 201600

邮编: 321000

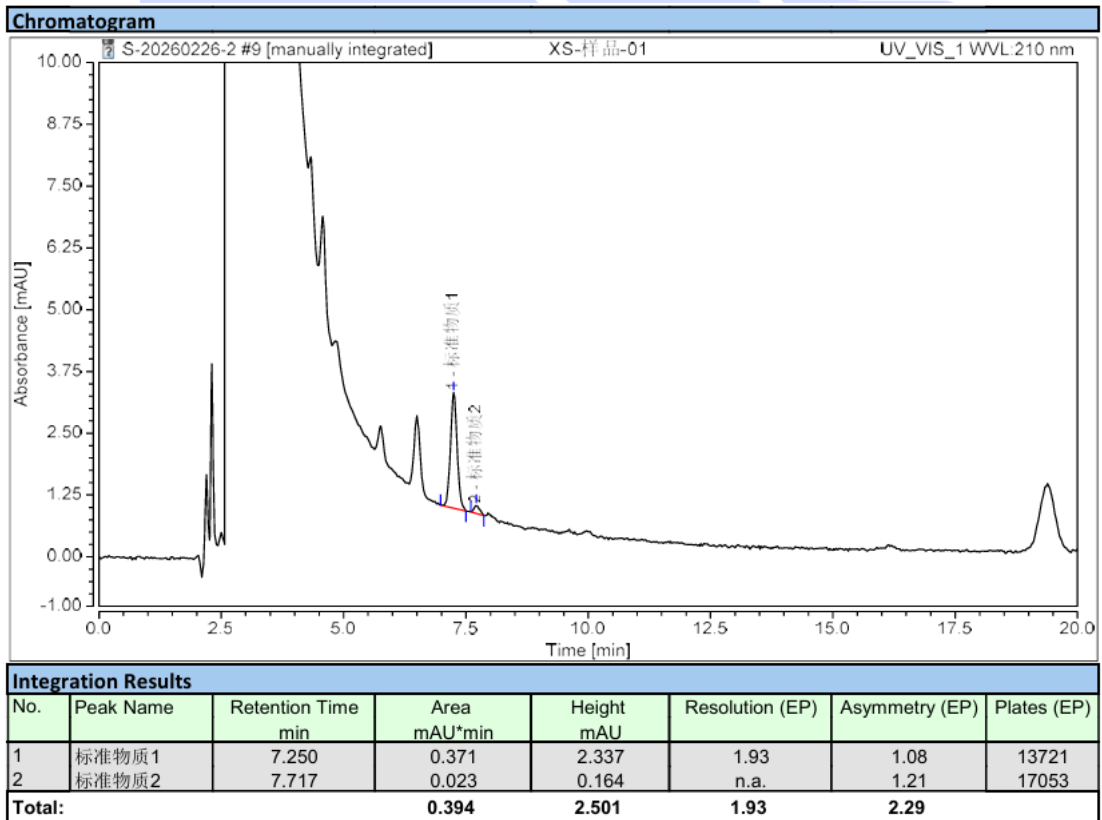
邮编: 211500



(5) Sample solution (样品溶液分析图谱):



(6) Test solution (供试品溶液分析图谱):



声明: 除非另有说明, 此报告结果仅对该测试样品负责。本报告未经公司许可, 不可复制。

Add: 上海市松江区明南路85号启迪漕河泾(中山)科技园.紫荆园10号楼

Add: 浙江省金华市婺城区双林南街168号

Add: 江苏省南京市六合区天圣路22号F栋4楼

Tel: 400-810-6969

邮编: 201600

邮编: 321000

邮编: 211500

Web: www.welchmat.com



3. Conclusion (结论)

Using the Welch Ultimate® XS-C18 (4.6×250mm, 5µm) under the specified conditions , meeting the requirements of the client.

使用月旭色谱柱 Ultimate® XS-C18 (4.6×250mm, 5µm) 在此色谱条件下测试, 结果满足客户检测检测需求。

Report signature (报告签字)

Tested by(测试): Jeff (王祝超)

Date (日期): 2026/03/15

Reviewed by(审核): Yana (杨旸)

Date (日期): 2026/03/15

声明: 除非另有说明, 此报告结果仅对该测试样品负责。本报告未经公司许可, 不可复制。

Add:上海市松江区明南路85号启迪漕河泾(中山)科技园.紫荆园10号楼

Add:浙江省金华市婺城区双林南街168号

Add:江苏省南京市六合区天圣路22号F栋4楼

Tel:400-810-6969

邮编: 201600

邮编: 321000

邮编: 211500

Web:www.welchmat.com